



歴史を 止めて 感じてみよう!

紅花の一大集積地として栄えた
歴史と伝統文化が息づく町です。



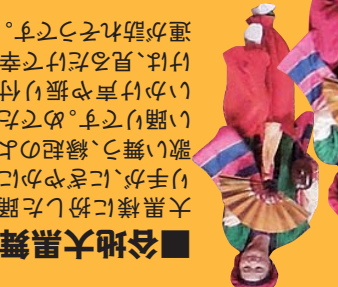
■谷地どんがまつり

谷地八幡宮では林家舞樂が奉奏され、勇壮な奴を先頭に神輿、稚児などの祭礼行列や囃子屋台が町を練り歩き、最終日には囃子屋台の競演と提灯屋台、高張・弓張提灯による光の演出で彩られます。(毎年9月の敬老の日を含む土・日・月に開催)



■林家舞樂

千年以上もの昔から代々伝承され、国の重要無形民俗文化財に指定されています。谷地八幡宮例祭(谷地どんがまつり)において、厳かに奉奏されます。



■谷地大黒舞

大黒様に扮した踊り手が、にぎやかに歌い舞う。縁起のよい掛け声や振り付けは、見るだけで幸運が訪れそうです。

■かほくぼくまつり

農業、工業、商業を総合した産業祭です。



■かほくぼくまつり

農業、工業、商業を総合した産業祭です。



山形新幹線	山形	天童	20分	左沢線	25分	天童	10分	東根IC	タクシー15分	バス20分	河北町
山形自動車道	山形	天童	20分	東根IC	7分	天童	10分	東根IC	タクシー15分	バス20分	河北町
山形自動車道	山形	天童	20分	東根IC	7分	天童	10分	東根IC	タクシー15分	バス20分	河北町

山形県河北町・商工観光課 Tel.0237-73-2111
(一社)河北町観光協会 Tel.0237-72-3787

山形県河北町
雛とべに花の里

http://www.town.kahoku.yamagata.jp/

かほくちょう 検索

河北町公式マスコットキャラクター
べにのすけ



■等身大雛人形

「平成の親王雛」
埼玉岩槻人形協同組合の国内最大級の雛人形です。



■谷地ひなまつり

紅花交易による当時の繁栄ぶりや、今も町内の旧家に残る雛人形の数々。享保雛、古より人形など、それぞれの家で代々受け継がれてきた格調高い時代雛が、ひな市通りを中心に一般公開されます。また期間中、秋葉神社では「ひな供養」の行事も行われます。



18 紅花資料館

江戸時代、紅花商として財をなした旧堀米邸を、長門をほしめ、堀米家の貴重な資料、紅染め衣、美時代雛等を展示しております。

お食事処◆八景庵

紅花資料館 要予約 ☎0237-73-3500



紅花染め◆体験観光

紅花資料館 要予約 ☎0237-73-3500

鮮やかな色彩が魅力の紅花染め。かつて都人を魅了したこの紅花染めを体験してみませんか。薬効を秘める天然の植物染料は美容と健康にもよい影響をもたらします。

お食事処◆八景庵

紅花資料館 要予約 ☎0237-73-3500

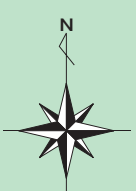


紅花染め◆体験観光

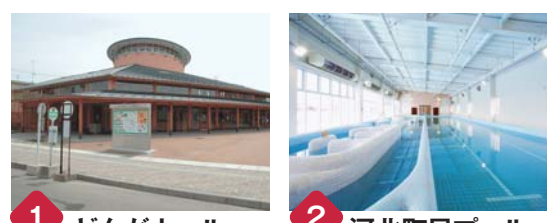
紅花資料館 要予約 ☎0237-73-3500

Kahoku Guide Map

- ◆ 見るところ 遊ぶところ
- 〇〇〇 国道
- 〇〇〇 県道
- ⊕ 信号機
- ★ 桜堤
- ☀ 主な紅花修景地



見るところ！
遊ぶところ！



1 どんがホール
多目的空間と駐車場との構成で、普段は憩いの場、祭りやイベントのときはテラスやコリドーとの一体的な活用もできます。

2 河北町民プール
健康づくりに特化した屋内プールが目玉。自分の好きな時に運動できる環境が整っています。(写真は屋内温水25mプール)

3 河北町児童動物園
県内唯一の児童動物園。動物達と楽しくふれあえる「ふれあい体験」が大人気です。新しい仲間も続々と増えています。年中無休、入園無料です。



4 ひなの宿
農業体験や観光、ビジネスの拠点としてご利用できます。ひなの湯も利用でき、低料金で宿泊できます。



かほく農業体験
「体験型滞在施設」として河北町ならではの四季折々の農業を活用した楽しい体験活動を企画しています。あなたはどれを体験しますか？



5 べに花温泉 ひなの湯
泉質の良さが評判のひなの湯。入浴効果も高く、とくに神経痛やリウマチなどに効果があります。



6 交流館遊戯(ゆっくら)
1号倉庫は軽スポーツなどを楽しめる屋内運動場、2号倉庫は郷土資料館となる、交流の場です。

7 サハトベに花
ドーム型の全天周劇場を備えた多目的交流施設。図書館やホール、交流室もあります。



8 道の駅河北(ぶらっとびあ)
本町の東の玄関口となる道の駅。母なる川最上川が近くを流れ、日本遺産にも認定された谷地八幡宮の火の見櫓を模した象徴的な建物です。

9 谷地八幡宮
寛治5年創建と伝えられる大社で、国の重要無形民俗文化財「林家舞楽」(谷地の舞楽)を伝承しています。



10 河北中央公園(いもご列車)
子供たちに人気のいもご列車。(昔、谷地～神町間を走っていました。)

11 蟠龍の松
龍があたかも天を目指していくかに見える松の古木。樹齢約500年で、県指定天然記念物。



12 溝延の大けやき
高さ30m、根周り11mの堂々たる巨木。樹齢約750年で、県指定天然記念物。

13 白鳥十郎墓碑
戦国末期、このあたりを治めていた谷地城主白鳥十郎長久公の墓碑。東林寺にあります。



名物・名産品



四季の変化に富み、恵まれた自然環境で育った農産物をはじめ、元祖「冷たい肉そば」や地酒、加工食品など、特色ある品々は、きっとあなたを満足させてくれることでしょう。



谷地の冷たい肉そば



かほく秘伝豆



紅花茶



地酒



かほくスリッパ



かほくイタリア野菜



10 河北中央公園(いもご列車)
子供たちに人気のいもご列車。(昔、谷地～神町間を走っていました。)



11 蟠龍の松
龍があたかも天を目指していくかに見える松の古木。樹齢約500年で、県指定天然記念物。



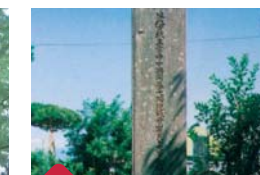
14 岩木観音
最上三十三観音霊場第十八番の札所。春から初秋にかけて県内はもとより、県外からも巡礼に訪れる人で賑わっています。



15 サン・スポーツランド河北
(楽天イーグルスに花スタジアム河北)野球場とテニスコートを備えた本格的なスポーツ施設。照明設備もあり、夜も利用可能。



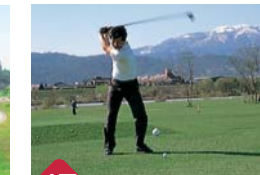
12 溝延の大けやき
高さ30m、根周り11mの堂々たる巨木。樹齢約750年で、県指定天然記念物。



13 白鳥十郎墓碑
戦国末期、このあたりを治めていた谷地城主白鳥十郎長久公の墓碑。東林寺にあります。



16 引竜交流広場
緑豊かな自然を満喫しながら、バーベキューやいも煮会などをお楽しみいただけます。



17 河北町民ゴルフ場
最上川河川敷にあるゴルフ場。低料金で気軽にプレーできるところが人気です。