

助成制度と優遇措置

花ノ木工業団地への立地企業に対して国・山形県・河北町から有利な補助金・融資・税の優遇措置が受けられます。

融 資

県・町

産業立地促進資金

■適用条件

1. 花ノ木工業団地に立地しようとするもの
2. 本町産業の高度化に資することが期待できるもの
3. 県及び町の認定を受けたもの

■内容

1. 資金使途: 設備資金、運転資金
2. 限 度 額: 5億円
3. 償還方法: 設備資金20年以内、運転資金15年以内 (いずれも据置期間3年以内)
4. 利 率: 年0.7%

補 助 金

町

河北町企業立地促進補助金

■適用条件

(用地取得補助金)

- 取得する補助対象用地の面積が1,000㎡以上

(操業補助金)

- 適用期間は、当初課税年度から5ヶ年間

■内容

(用地取得補助金)

- 補助対象用地取得額の20%

(操業補助金)

- 補助対象用地に設置する事業施設に係る部分の固定資産税相当額

河北町雇用促進等補助金

■適用条件

(雇用促進補助金)

- 正規職員(町内在住者)を雇用した企業

- 就労開始より1年以上経過

(新規卒業者就職奨励金)

- 高校、大学などを卒業して3年以内に、町内企業に就職した方

- 町内に住所を有する個人

- 就労開始より6ヶ月以上経過

■内容

- 1人につき10万円補助

県

山形県企業立地促進補助金

■適用条件

- 県外から新たに進出する企業(製造業等)が土地を取得して工場を設置

- その他の要件は県まで問い合わせの事

■内容

- 限度額50億円(補助率10%)

- 限度額10億円(補助率20%:15億円以内)

(補助率 5%:15億円超)

税

国

地域未来投資促進法・生産性向上特別措置法に基づく、工業用機械等の特別償却

県

地域未来投資促進法・生産性向上特別措置法に基づく、不動産取得税の課税免除

町

地域未来投資促進法・生産性向上特別措置法に基づく、固定資産税の課税免除

※各種助成制度・優遇制度の詳細は事前にお問い合わせください。

雑とべに花の里

KAHOKU

河北町の情報

<http://www.town.kahoku.yamagata.jp/>



谷地ひなまつり (古今雜)



特産 さくらんぼ



町の花 紅花



谷地どんがまつり (谷地の舞楽)

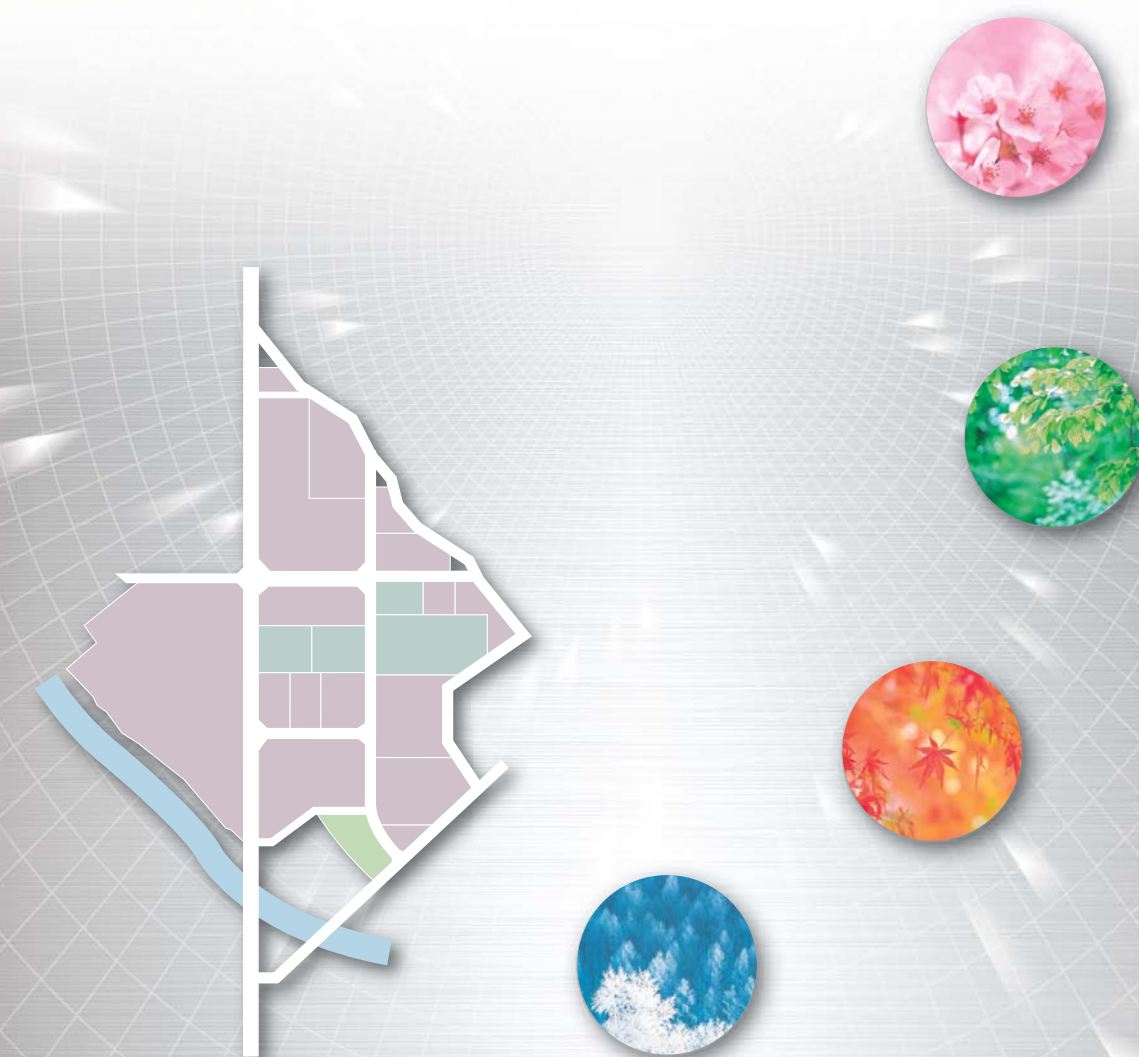
お問い合わせ先

河北町商工観光課 TEL.0237-73-5162

河北町土地開発公社 TEL.0237-73-5165

花ノ木工業団地

HANANOKI



雑とべに花の里

山形県 ● 河北町

新たな飛躍と創造の舞台へ

活力ある
高速交通網
ACCESS



山形県のほぼ中央に位置し、
高速道路へのアクセスが良く、
山形空港にも近い、恵まれた交通条件。

山形新幹線
最寄りの駅である、さくらんぼ東根駅～東京間を1日9往復以上運行しています。(所要時間約3時間)

山形自動車道(高速道路)
東北自動車道と接続し、全国の高速道路と直結。県中央部を縦貫する東北中央自動車道(福島県相馬市～秋田県横手市)も、建設中を除く部分が開通されています。

山形空港
無料駐車場を完備し、東京、大阪、札幌、名古屋便が毎日運行しています。さらに隣県の仙台空港も車で約1時間と利便性の高さが特徴です。

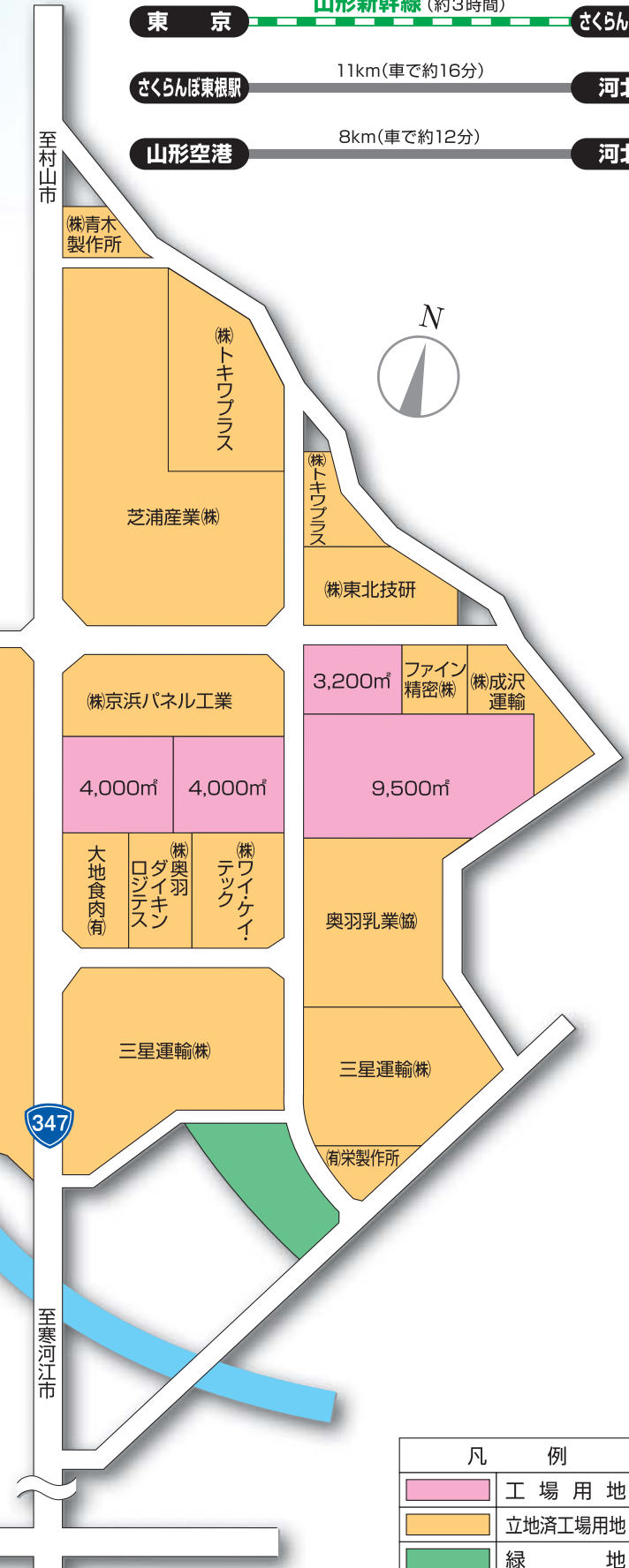
花ノ木工業団地

補助金・融資・優遇措置など各種助成制度が整備。ご相談ください。



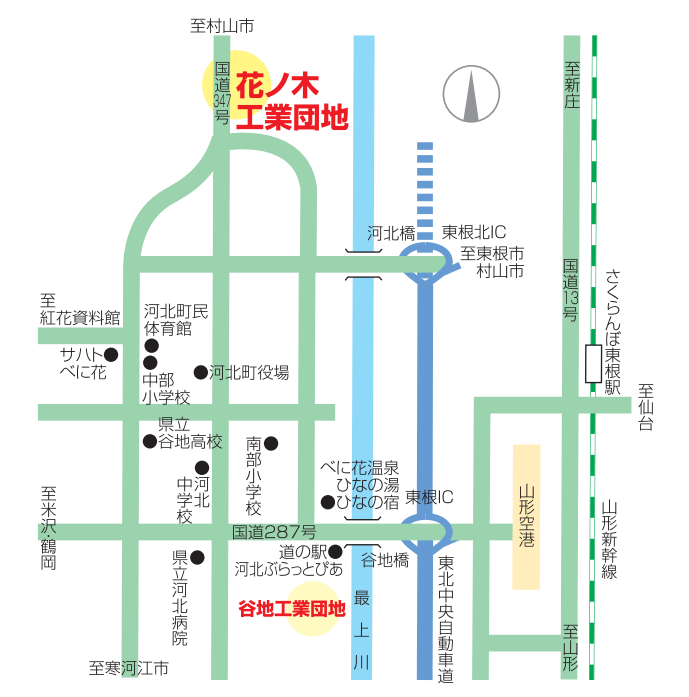
◆分譲価格◆
8,900円/㎡

- 東根I.C 東北中央自動車道 6km(車で約9分) 河北町
- 寒河江I.C 山形自動車道 10km(車で約15分) 河北町
- 東京 370km(車で約4時間30分) 河北町
- 東京 山形新幹線 (約3時間) さくらんぼ東根駅
- さくらんぼ東根駅 11km(車で約16分) 河北町
- 山形空港 8km(車で約12分) 河北町



凡 例	
	工場用地
	立地済工場用地
	緑 地

近くには、20社余りが立地する
谷地工業団地があります。



フットワークの良好な立地条件。

工業団地概要	
所在地	山形県西村山郡河北町大字吉田字花ノ木
事業主体	河北町土地開発公社
総面積	190,000㎡
分譲価格	8,900円/㎡
分譲可能面積	20,700㎡
団地概要	<ul style="list-style-type: none"> ●用途地域 都市計画区域内 (用途地域指定なし) ●建ぺい率 70% ●容積率 200% ●用水 上水1,000㎡/日 ●排水 企業内処理のうえ法師川へ ●電力 谷地変電所 ●N 値 25以上(深度5m)
地域情報	<p>河北町(村山地域)</p> <ul style="list-style-type: none"> ●人口 18,015人(地域 約53.7万人) ●気候 平均気温11.3℃ 降水量1,128mm ●製造品出荷額等 327億円 (H29工業統計) ●学校 【地域】大学・短大7 高校25(うち工業7) ●観光 紅花資料館、谷地どんがまつり、谷地ひなまつり ●特産名物 紅花、冷たい肉そば、スリッパ、イタリア野菜 <p>山形県の人口と世帯数(H31.4)、気象庁(平年値)、H30山形県学校名鑑ほか</p>
リース制度	<ul style="list-style-type: none"> ●価格 要相談 ●リース期間 要相談 ●保証金 要相談