



## 野生鳥獣救護所の役割 Wildlife Rescue Center

山形県の野生鳥獣救護所として傷ついた野生鳥獣の応急処置や野生復帰のお手伝いをしています。野生復帰が難しい鳥獣は、動物園の一員として終生飼育しています。イベントなどを通して普及啓発活動に取り組んでいます。

### 巣立ちビナは拾わないで！

野鳥のヒナが地面に落ちているように見えても、親鳥が近くで見守っていることがあります。人がいると親鳥は警戒して近づかず、保護すると親子を引き離すことになり、かえって生存率を下げてしまいます。その場から離れるようにしましょう。



### 傷ついた野生鳥獣を見つけたら？

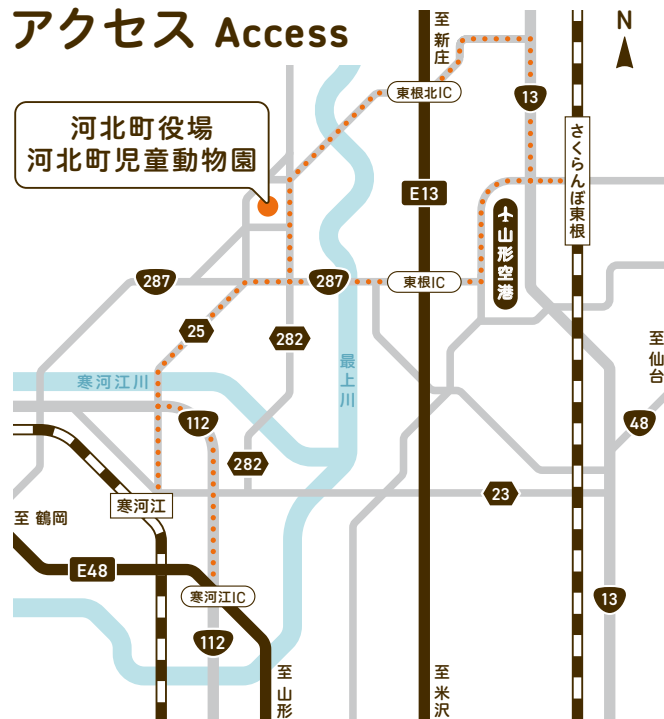
山形県の場合、まずは各地域の総合支庁環境課に連絡をお願いします。野生動物は自然の中で暮らしています。ケガや衰弱の程度を見て、元気があればむやみに触れたりせずそっとしておきましょう。

総合支庁連絡先・対応についてはこちら →

※各都道府県によって対応が異なります。傷病鳥獣を見つけた地域の自治体にご連絡ください。



## アクセス Access



- 山形空港から車で約15分
- JR奥羽本線 さくらんぼ東根駅から車で約20分（バス 約30分）
- JR左沢線 寒河江駅から車で約20分（バス 約30分）
- 東北中央自動車道 [東根IC/東根北IC] から約10分
- 山形自動車道 [寒河江IC] から約20分

### 河北町観光ナビ Kahoku Town Tourism Website

児童動物園周辺や河北町の観光スポットイベントやグルメ情報を掲載中！



## お問い合わせ Contact

河北町役場 商工観光課 tel 0237-73-5162  
999-3511 山形県西村山郡河北町谷地戊 81

### 動物取扱業に関する表示

[氏名]河北町 町長 森谷俊雄 [事業所の名称]河北町児童動物園  
[事業所の所在地]999-3511 山形県西村山郡河北町谷地戊 81  
[第一種動物取扱業の種類]展示 [動物取扱責任者の氏名]富樫花栄  
[登録番号]村保 2019 展第 1 号 [登録の年月日]令和 2 年 1 月 27 日  
[有効期間の末日]令和 12 年 1 月 26 日

# 河北町児童動物園

河北獣類救護所・河北鳥類救護所

Kahoku Children's Zoo  
& Wildlife Rescue Center



山形県河北町

2026.4

## 河北町児童動物園の歴史 History of Kahoku Children's Zoo



河北町児童動物園は昭和28年に当時この場所にあった谷地保育所で動物を保護したことをきっかけに始まりました。当時の保育所長であった宇井与一郎氏が、動物愛護と児童の情操教育を目的に保育所に隣接する中央児童遊園地の一角に今日の動物園の前身をスタートさせました。

## イベント情報 Event

### えさやり体験

日時：春・秋の日曜日15時～  
場所：動物園内 東屋  
動物：ポニー・ニホンジカ

※えさが無くなり次第終了。  
天候や動物の体調により開催が中止となる場合もございます。



えさやり体験日程やその他イベント情報など最新情報は河北町HPや公式SNSをチェック!!



河北町 HP



公式 X



公式 Instagram

# 1 かほくまなび館 ずーいく ZOOIKU

モルモット  
オニオオハシ  
ハリネズミ  
カイウサギ



# 2 ほうちょうしゃ 放鳥舎 Aviary

オシドリ  
アフリカクロトキ

## 救護鳥獣

カルガモ  
マガモ  
オオハクチョウ  
コハクチョウ  
コブハクチョウ  
キジバト  
ギンバト  
ドバト  
アカミミガメ  
クサガメ

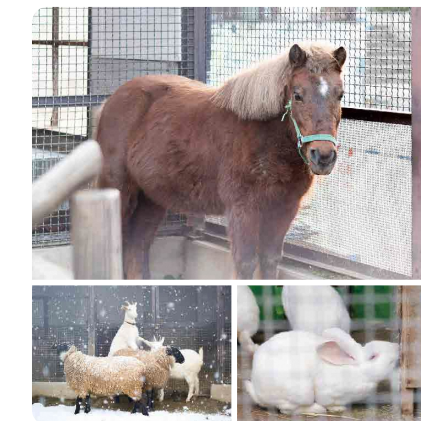


# 園内マップ Map



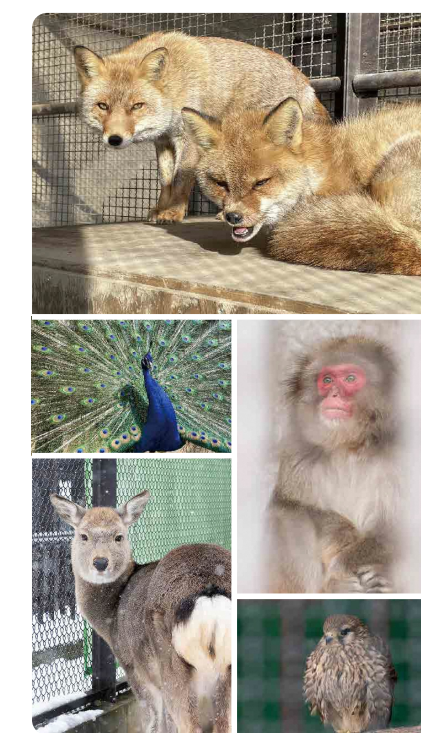
# 3 かちくしゃ 家畜舎 Domestic Animal Enclosure

ポニー  
ヤギ  
ヒツジ  
ジャンボウサギ



# 4 やせいちょうじゅうしゃ 野生鳥獣舎 Wildlife Enclosure

ニホンジカ  
ホンダヌキ  
インドクジャク  
チャボ



救護鳥獣

アナグマ  
ツキノワグマ  
ニホンザル  
ハクビシン  
ホンダギツネ  
トビ  
ノスリ  
チョウゲンボウ

施設案内 Information	入園無料
屋外施設	24時間開園
放鳥舎	9:30~16:00
かほくまなび館 ずーいく	9:00~17:00 (動物展示は16:00まで) 休館日: 毎月第4水曜日(祝日の場合は翌日)
年中無休	
団体利用はお電話にてお問い合わせ・お申し込みください。	

## 見学時のお願い・おやくそく

- 飼育動物に食べ物や雑草を与えないでください。
- 柵の中に立ち入ったり、檻に触れたりしないでください。
- 園内は三輪車や自転車から降りて通行してください。
- フラッシュ撮影はしないでください。
- ごみやペットのふんは持ち帰りましょう。
- 動物園・役場敷地内は禁煙です。

※過去に救護した個体で現在は救護対象外となった種類の鳥獣類がいます。