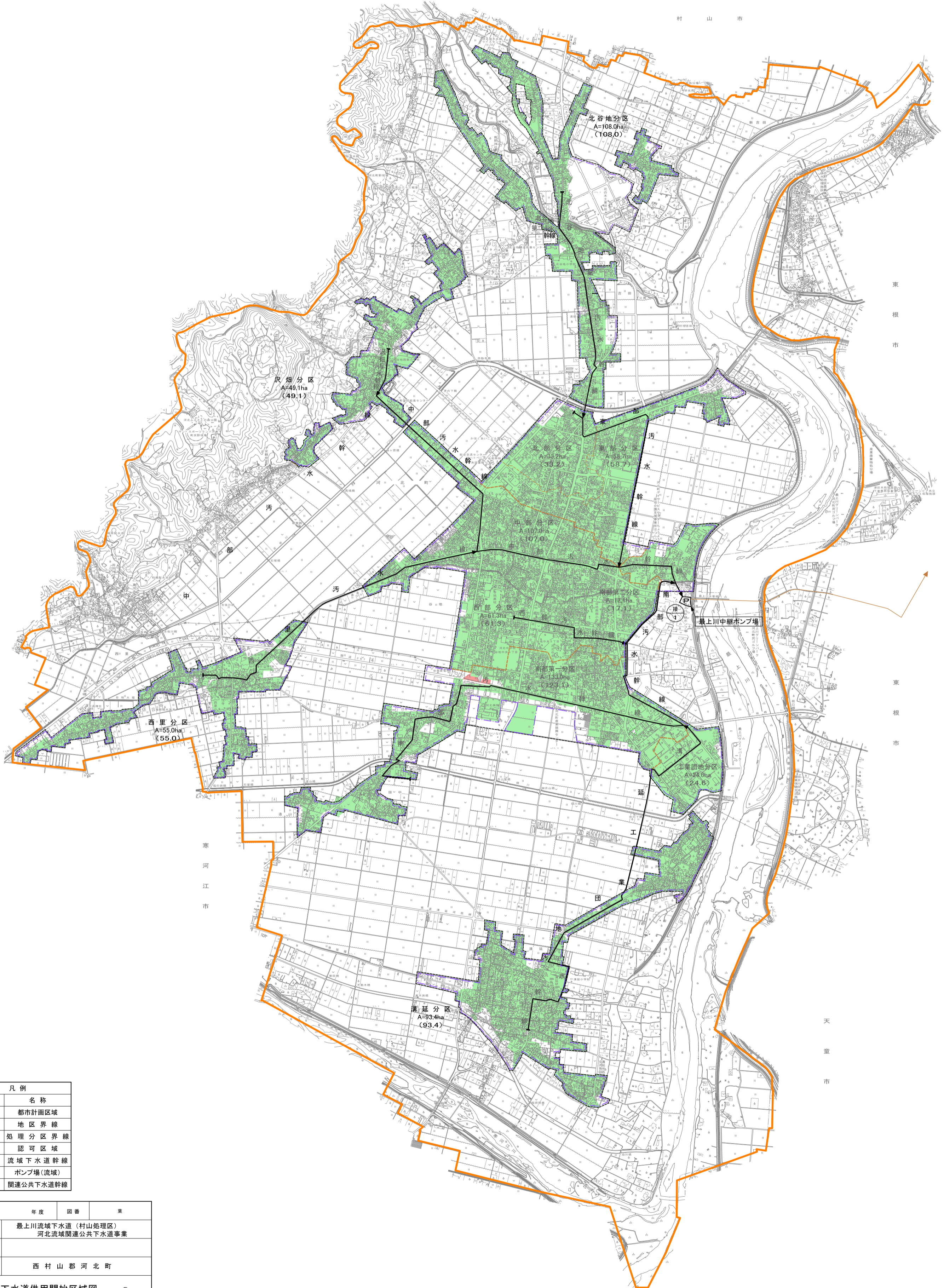
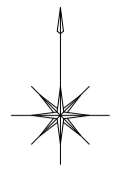


下水道供用開始区域図

全体計画面積 A=740.4ha
 事業計画面積 A=730.5ha

下水（雨水を除く。）排除すべき区域並びに公共下水道施設位置図（分流式）
■ 既に供用開始している区域
■ 令和8年3月31日に供用開始する区域



凡例	
記号	名称
—	都市計画区域
---	地区界線
---	処理分區界線
---	認可区域
—	流域下水道幹線
P	ポンプ場(流域)
→	関連公共下水道幹線

令和	年度	図番	業
路線名又は河川名		最上川流域下水道(村山処理区) 河北流域関連公共下水道事業	
工事名			
位置			
西村山郡河北町			
下水道供用開始区域図			
縮尺	1:10,000	審査	設計
河北町		製図	令和8年3月31日

1:10,000の縮小図
 0 100 500 1000