

# 平成24年2月実施 河北の教育に関するアンケート 調査まとめ

(平成24年 河北町教育委員会)

(平成24年 河北町教育委員会)

## アンケート調査の概要

1、調査の目的:河北町の全般について、今後の教育施策展開にあたり、学校教育における

児童・生徒、保護者の意識や、町民の生涯学習の現状や意向などを把握し、

今後の施策の推進の基礎的資料として活用する。

2、調査時期:平成24年2月

3、調査件数:(1) 全小学校3年生から6年生 676人  
(2) 中学校1・2年生 320人  
(3) 小中学校全教職員 106人  
(4) 上記(1)・(2)の保護者 801世帯  
(5) 18歳以上の町民(区長含む) 477人  
計 2,380件

# 調査対象内訳

## 小学生

3年	4年	5年	6年	計
167	152	185	172	676

## 中学生

1年	2年	計
180	140	320

## 教員

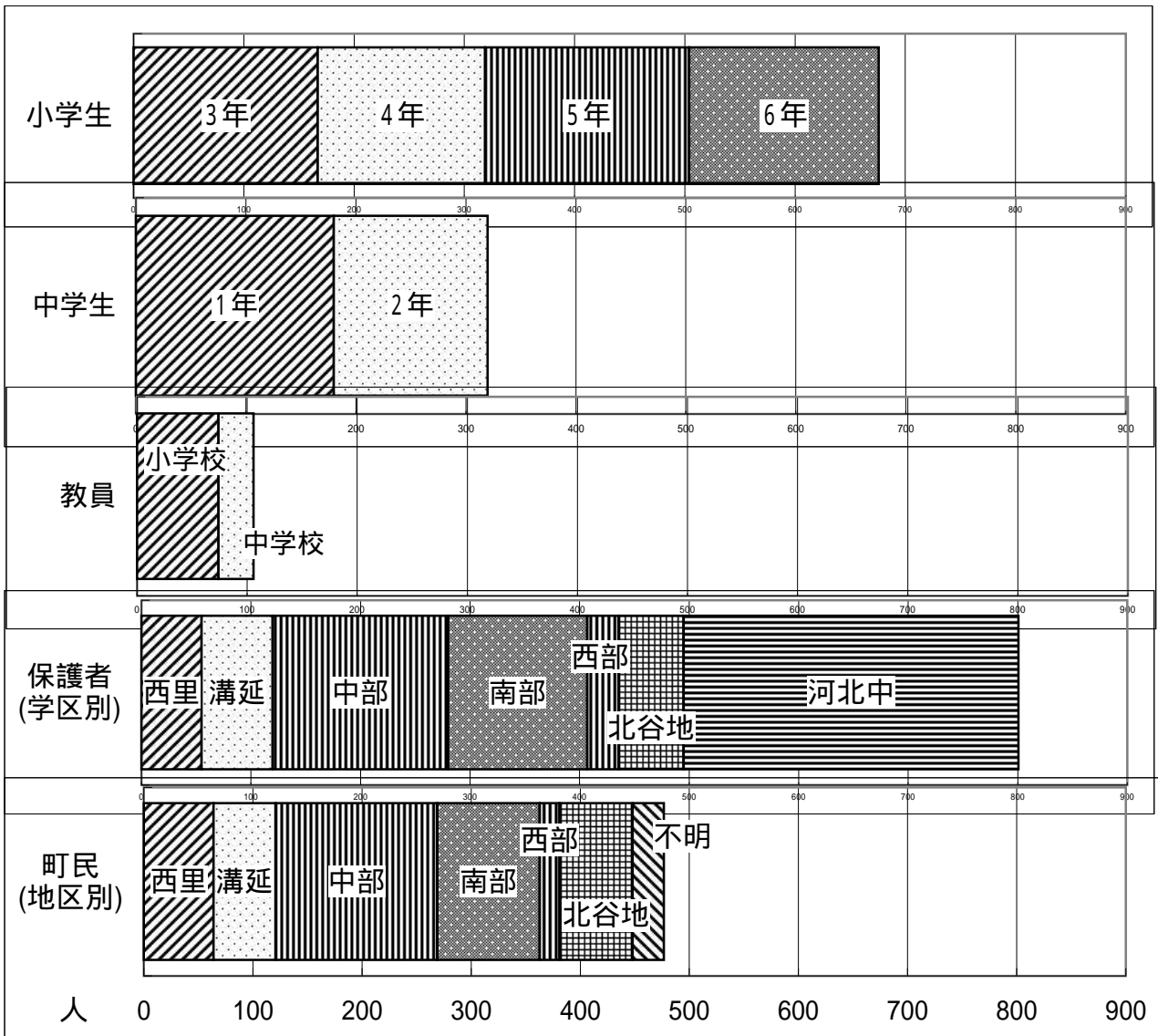
小学校	中学校	計
74	32	106

## 保護者

西里	溝延	中部	南部	西部	北谷地	河北中	計
55	65	160	127	29	59	306	801

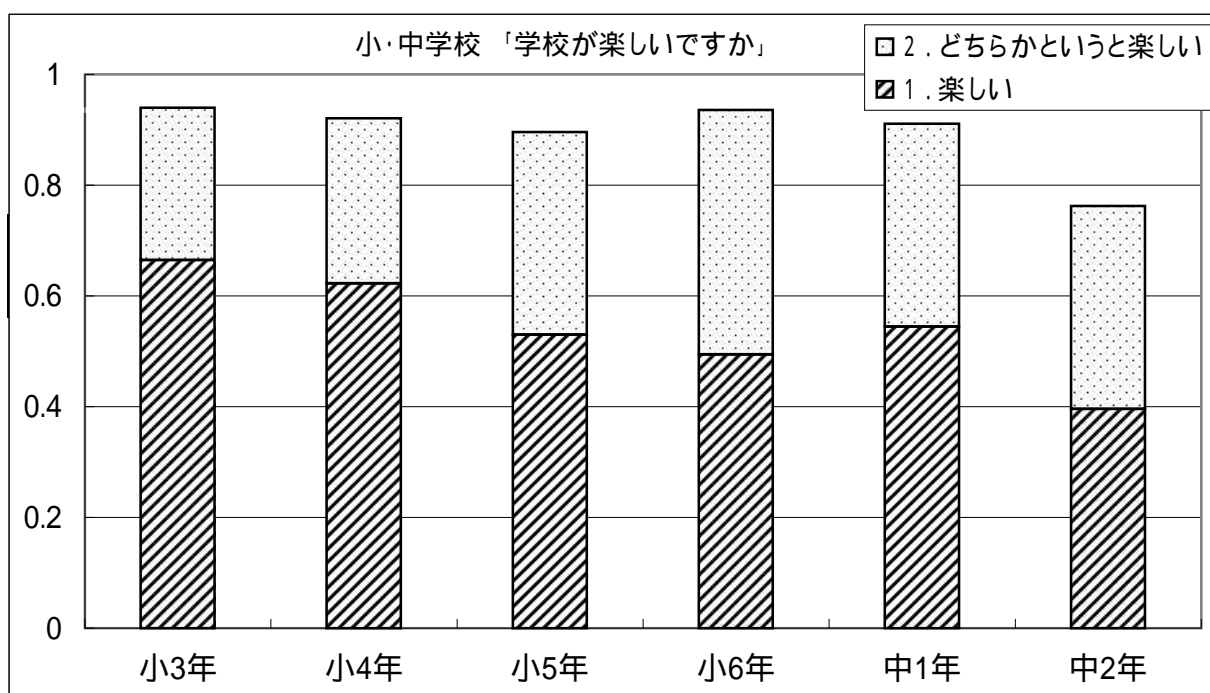
## 町民

西里	溝延	中部	南部	西部	北谷地	不明	計
64	57	148	94	18	67	29	477



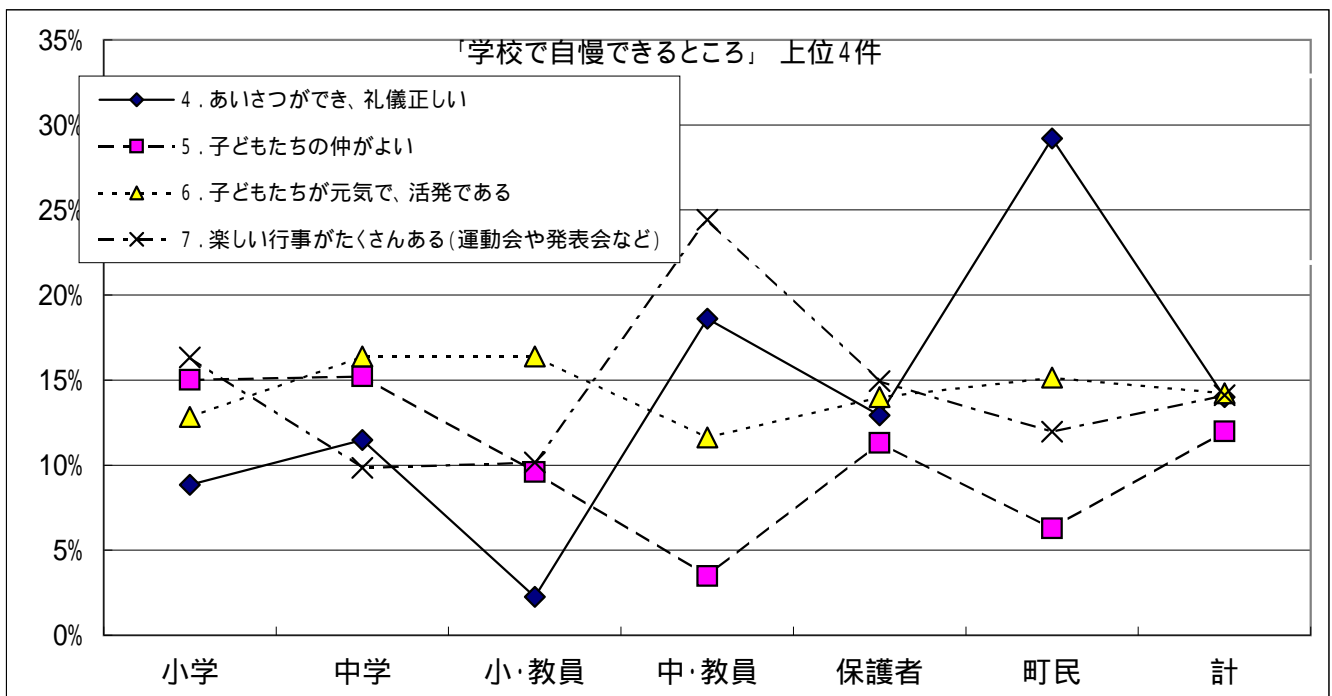
## 河北の教育に関するアンケート調査 概要

問1 あなたは、今の学校の生活が楽しいですか。次の中から当てはまるものを選んでください。( は1つ)	小3年	小4年	小5年	小6年	中1年	中2年	計
1. 楽しい	111 66.5%	94 62.3%	97 53.0%	85 49.4%	98 54.4%	55 39.6%	540 54.4%
2. どちらかという楽しい	46 27.5%	45 29.8%	67 36.6%	76 44.2%	66 36.7%	51 36.7%	351 35.4%
3. どちらかという楽しくない	9 5.4%	12 7.9%	15 8.2%	10 5.8%	12 6.7%	21 15.1%	79 8.0%
4. 楽しくない	1 0.6%	0 0.0%	4 2.2%	1 0.6%	4 2.2%	12 8.6%	22 2.2%
計	167	151	183	172	180	139	992



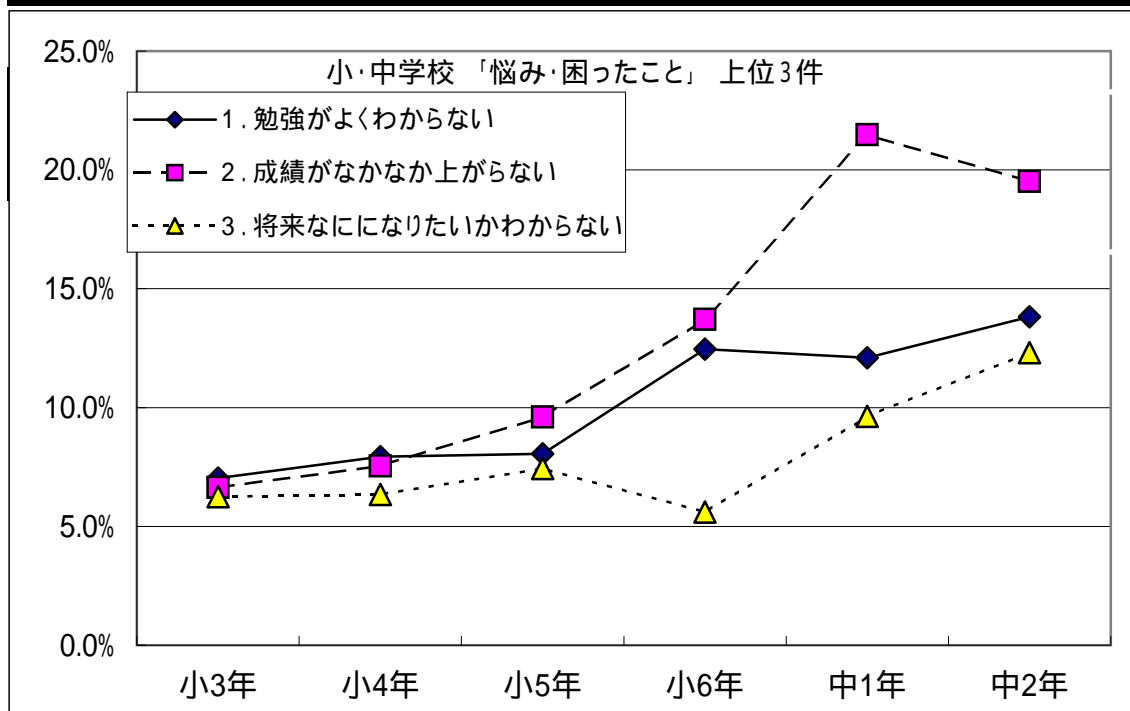
学校生活が、「楽しい」と答える割合は、学年が進むにつれて、減少傾向にある。

問2 あなたの学校で自慢できるところは何か。(は、3つまで)	小学	中学	小・教員	中・教員	保護者	町民	計
1. 授業が楽しくおこなわれている	186 10.1%	60 6.9%	18 8.7%	13 14.4%	118 5.6%	37 3.2%	432 6.9%
2. 先生が熱心に指導してくれる	117 6.4%	59 6.8%	37 18.0%	13 14.4%	254 12.1%	76 6.6%	556 8.9%
3. みんな、よく勉強する	52 2.8%	21 2.4%	0 0.0%	2 2.2%	54 2.6%	12 1.0%	141 2.3%
4. あいさつができ、礼儀正しい	159 8.6%	98 11.3%	4 1.9%	16 17.8%	250 11.9%	293 25.3%	820 13.1%
5. 子どもたちの仲がよい	270 14.7%	130 15.0%	17 8.3%	3 3.3%	219 10.5%	63 5.4%	702 11.2%
6. 子どもたちが元気で、活発である	231 12.5%	140 16.1%	29 14.1%	10 11.1%	271 12.9%	152 13.1%	833 13.3%
7. 楽しい行事がたくさんある(運動会や発表会など)	294 16.0%	84 9.7%	18 8.7%	21 23.3%	289 13.8%	120 10.4%	826 13.2%
8. 読書にしっかり取り組んでいる	102 5.5%	36 4.1%	6 2.9%	2 2.2%	69 3.3%	19 1.6%	234 3.7%
9. 掃除をしっかりとやっていて、緑や花が豊かで きれいである	111 6.0%	33 3.8%	11 5.3%	1 1.1%	58 2.8%	33 2.9%	247 3.9%
10.先生がたに気軽に相談しやすい	91 4.9%	20 2.3%	15 7.3%	1 1.1%	123 5.9%	22 1.9%	272 4.3%
11.ほかの学校にない特色のある活動がおこな われている	140 7.6%	13 1.5%	22 10.7%	3 3.3%	100 4.8%	28 2.4%	306 4.9%
12.地域の人や保護者が熱心に学校に協力して いる	42 2.3%	15 1.7%	29 14.1%	4 4.4%	158 7.5%	153 13.2%	401 6.4%
13.その他	14 0.8%	0 0.0%	0 0.0%	1 1.1%	15 0.7%	6 0.5%	36 0.6%
14.特にな	32 1.7%	23 2.6%	0 0.0%	0 0.0%	24 1.1%	15 1.3%	94 1.5%
(8).部活動が盛んである		137 15.8%					137
(13).子どもたちの学校での様子がよくわかる					60 2.9%	25 2.2%	85 1.4%
(16).わからない					31 1.5%	102 8.8%	133 2.1%
計	1,841	869	206	90	2,093	1,156	6,255



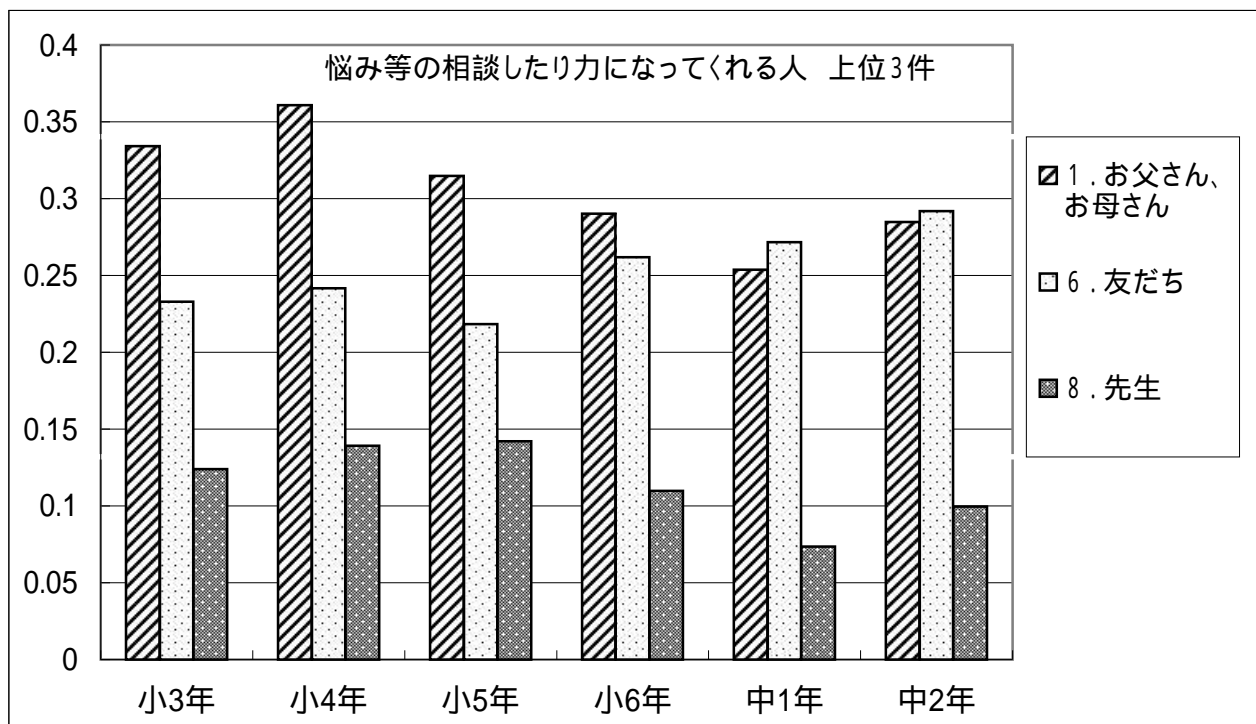
トータルでは、「あいさつができ、礼儀正しい」、「子どもたちが元気で、活発である」、「楽しい行事がたくさんある」が上位を占めている。特徴的には、中学生の「部活動がさかんである」や小学校教員の「先生が熱心に指導してくれる」、町民の「地域の人や保護者が熱心に学校に協力している」が挙げられる。

問3 あなたは、今の学校の生活などで、何か悩みや困ったことはありませんか。(は3つまで)	小3年	小4年	小5年	小6年	中1年	中2年
1.勉強がよくわからない	18 7.0%	20 7.9%	26 8.0%	40 12.5%	49 12.1%	46 13.8%
2.成績がなかなか上がらない	17 6.6%	19 7.5%	31 9.6%	44 13.7%	87 21.5%	65 19.5%
3.将来なにになりたいかわからない	16 6.3%	16 6.3%	24 7.4%	18 5.6%	39 9.6%	41 12.3%
4.運動がにがてだ	17 6.6%	20 7.9%	21 6.5%	27 8.4%	23 5.7%	27 8.1%
5.先生が好きではない	5 2.0%	11 4.4%	14 4.3%	23 7.2%	7 1.7%	19 5.7%
6.友だちにいじめられる	20 7.8%	11 4.4%	17 5.3%	7 2.2%	5 1.2%	3 0.9%
7.友だちと遊ぶ時間がない	3 1.2%	6 2.4%	15 4.6%	13 4.0%	31 7.7%	9 2.7%
8.仲のよい同級生や友だちがいない	0 0.0%	0 0.0%	3 0.9%	3 0.9%	1 0.2%	3 0.9%
9.健康や体力に自信がない	10 3.9%	16 6.3%	14 4.3%	12 3.7%	16 4.0%	5 1.5%
10.学校のきまりがきびしすぎる	6 2.3%	17 6.7%	21 6.5%	18 5.6%	20 4.9%	17 5.1%
11.毎日が忙しすぎる	18 7.0%	21 8.3%	25 7.7%	25 7.8%	8 2.0%	10 3.0%
12.自分に自信がない	22 8.6%	20 7.9%	30 9.3%	30 9.3%	17 4.2%	9 2.7%
13.その他	3 1.2%	5 2.0%	5 1.5%	5 1.6%	65 16.0%	40 12.0%
14.特に悩みや困ったことはない	101 39.5%	70 27.8%	77 23.8%	56 17.4%	14 3.5%	24 7.2%
(11).部活動がつまらない					3 0.7%	3 0.9%
(12).部活動がきつい					20 4.9%	12 3.6%
計	256	252	323	321	405	333



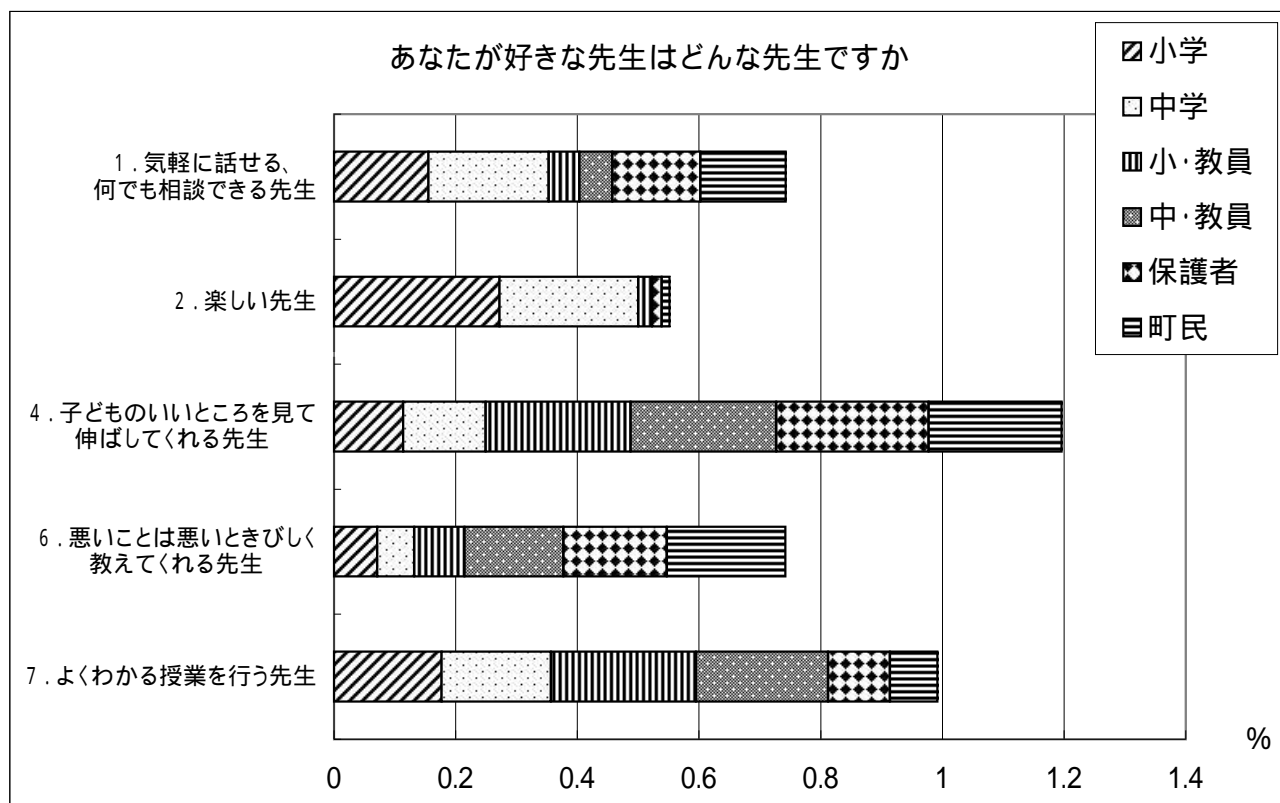
小学生では、「特に悩みや困ったことはない」が多く、中学生は成績や、将来のことが上位を占める。特徴的には、小学生の「自分に自信がない」、中学生は「その他」が多い。中学生の自由記載には、宿題や勉強のことがある。

問4 悩みや困ったことがあった場合、相談したり、力になってくれたりする人がいますか。 (は3つまで)	小3年	小4年	小5年	小6年	中1年	中2年	計
1.お父さん、お母さん	132 33.4%	109 36.1%	124 31.5%	103 29.0%	100 25.4%	80 28.5%	648 30.6%
2.兄弟、姉妹	24 6.1%	20 6.6%	28 7.1%	28 7.9%	49 12.4%	21 7.5%	170 8.0%
3.おじいさん、おばあさん	36 9.1%	20 6.6%	25 6.3%	25 7.0%	20 5.1%	16 5.7%	142 6.7%
4.おじさん、おばさん	7 1.8%	2 0.7%	1 0.3%	2 0.6%	5 1.3%	3 1.1%	20 0.9%
5.いとこ	24 6.1%	10 3.3%	12 3.0%	16 4.5%	7 1.8%	5 1.8%	74 3.5%
6.友だち	92 23.3%	73 24.2%	86 21.8%	93 26.2%	107 27.2%	82 29.2%	533 25.1%
7.先輩	6 1.5%	3 1.0%	14 3.6%	4 1.1%	33 8.4%	12 4.3%	72 3.4%
8.先生	49 12.4%	42 13.9%	56 14.2%	39 11.0%	29 7.4%	28 10.0%	243 11.5%
9.その他	2 0.5%	1 0.3%	4 1.0%	3 0.8%	3 0.8%	1 0.4%	14 0.7%
10.相談できる人はいない	1 0.3%	2 0.7%	5 1.3%	8 2.3%	5 1.3%	6 2.1%	27 1.3%
11.相談はしない(自分で解決する)	22 5.6%	20 6.6%	39 9.9%	34 9.6%	36 9.1%	27 9.6%	178 8.4%
計	395	302	394	355	394	281	2,121



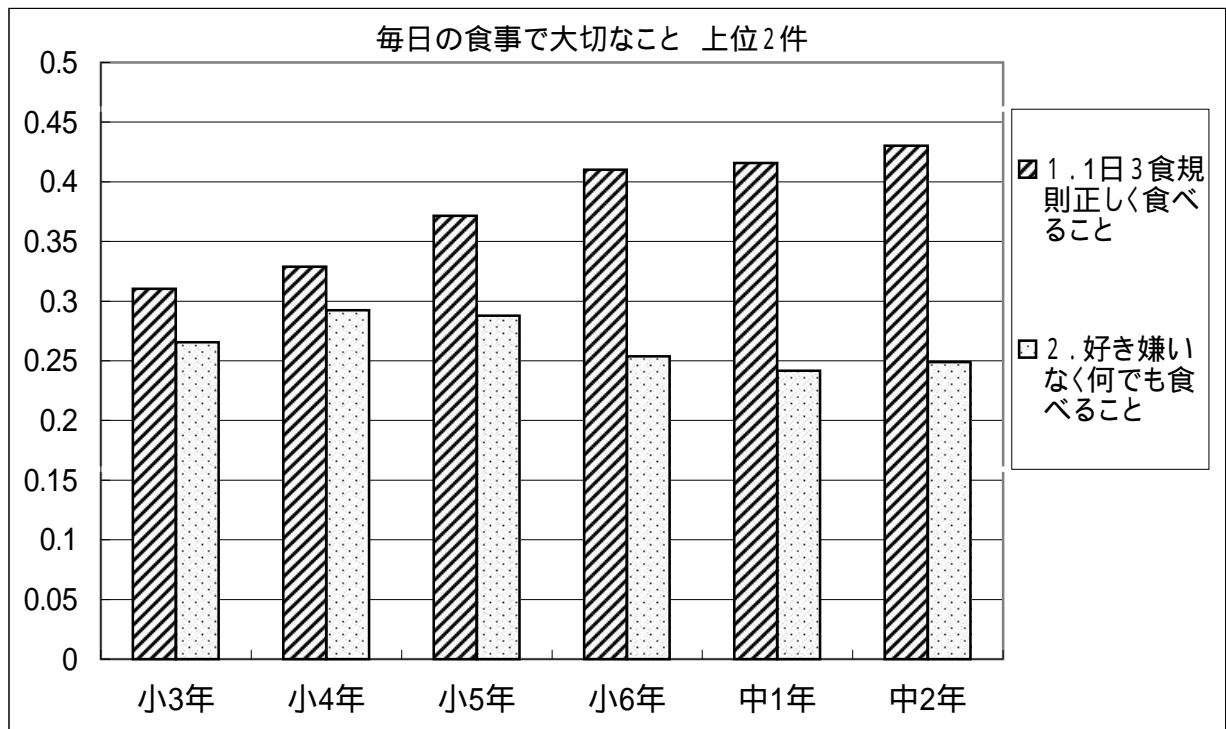
悩み、困りごとの相談相手などは、お父さん・お母さん、友だち、先生が上位にあり、学年の推移で、それぞれ増減の傾向がある。

問5 あなたが好きな先生は、どのような先生ですか。( は3つまで)	小学	中学	小・教員	中・教員	保護者	町民	計
1. 気軽に話せる、何でも相談できる先生	275 15.5%	166 19.7%	11 5.0%	5 5.4%	332 14.5%	193 14.1%	982 14.9%
2. 楽しい先生	481 27.2%	192 22.8%	5 2.3%	0 0.0%	36 1.6%	18 1.3%	732 11.1%
3. いじめや不登校のない学級づくりができる先生	96 5.4%	39 4.6%	21 9.6%	12 13.0%	228 9.9%	165 12.0%	561 8.5%
4. 子どものいいところを見て伸ばしてくれる先生	201 11.4%	114 13.6%	52 23.9%	22 23.9%	575 25.1%	300 21.9%	1,264 19.2%
5. えこひいきをしない先生	158 8.9%	104 12.4%	9 4.1%	1 1.1%	181 7.9%	125 9.1%	578 8.8%
6. 悪いことは悪いときびしく教えてくれる先生	126 7.1%	51 6.1%	18 8.3%	15 16.3%	389 17.0%	268 19.5%	867 13.2%
7. よくわかる授業を行う先生	313 17.7%	151 18.0%	52 23.9%	20 21.7%	233 10.2%	107 7.8%	876 13.3%
8. 保護者や地域の人たちと協力できる先生	55 3.1%	6 0.7%	7 3.2%	2 2.2%	66 2.9%	75 5.5%	211 3.2%
9. その他	21 1.2%	5 0.6%	1 0.5%	1 1.1%	23 1.0%	7 0.5%	58 0.9%
10. わからない	43 2.4%	13 1.5%	0 0.0%	0 0.0%	4 0.2%	2 0.1%	62 0.9%
(6). 子どもを活躍させる先生(いろんな出番を用意する)			20 9.2%	8 8.7%	138 6.0%	77 5.6%	243 3.7%
(7). 仲の良い学級づくりができる先生			22 10.1%	6 6.5%	88 3.8%	35 2.6%	151 2.3%
計	1,769	841	218	92	2,293	1,372	6,585



上位は、小学生・中学生は「楽しい先生」が、教員・保護者・町民では「子どものよいところを伸ばしてくれる先生」である。特徴的には、小学校教員で「仲の良い学級づくりができる先生」が上位にあり、中学校教員・保護者・町民は「悪いことは悪いときびしく教えてくれる先生」が上位にある。

問6 毎日の食事で、 大切だと思うことは何 ですか。( は2つま で)	小3年	小4年	小5年	小6年	中1年	中2年	計
1. 1日3食規則正しく 食べることに すること	104 31.0%	99 32.9%	133 37.2%	139 41.0%	148 41.6%	114 43.0%	737 37.7%
2. 好き嫌いなく何でも 食べることに すること	89 26.6%	88 29.2%	103 28.8%	86 25.4%	86 24.2%	66 24.9%	518 26.5%
3. 食べ過ぎないように することに すること	13 3.9%	24 8.0%	18 5.0%	13 3.8%	21 5.9%	24 9.1%	113 5.8%
4. みんなと楽しく食べ ることに すること	47 14.0%	42 14.0%	62 17.3%	57 16.8%	68 19.1%	42 15.8%	318 16.3%
5. 手洗いをするに すること	79 23.6%	46 15.3%	37 10.3%	41 12.1%	32 9.0%	16 6.0%	251 12.8%
6. その他	3 0.9%	2 0.7%	5 1.4%	3 0.9%	1 0.3%	3 1.1%	17 0.9%
計	335	301	358	339	356	265	1,954

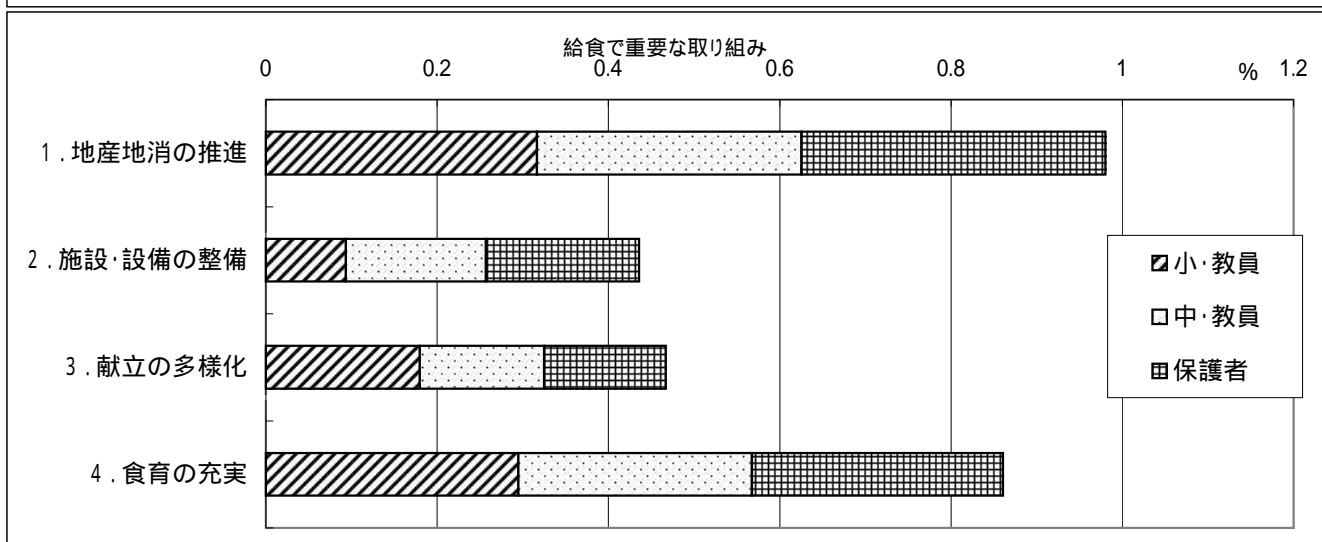
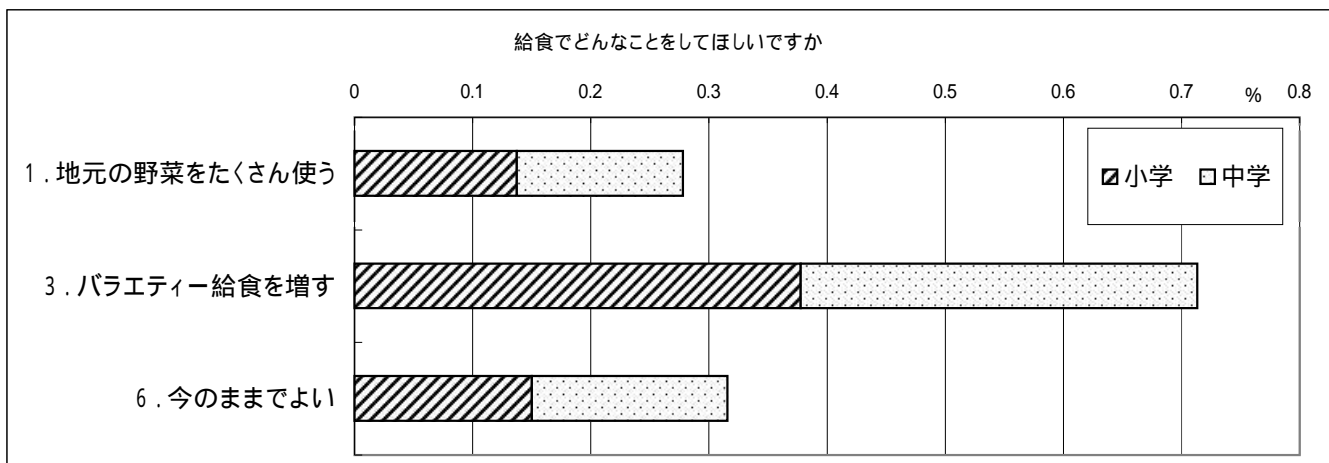


「一日3食規則正しく食べる」がどの学年も1位で、「好き嫌いなく何でも食べる」や「手洗いをする」は学年が上がるにつれ減少する傾向がある。



問7 給食でどんなことをしてほしいですか。(は2つまで)	小学	中学	計
1. 地元の野菜をたくさん使ってほしい	152 13.7%	73 14.1%	225 13.8%
2. おかずの種類を増やしてほしい	115 10.4%	63 12.2%	178 11.0%
3. バイキング給食などのバラエティー給食を増やしてほしい	418 37.8%	174 33.6%	592 36.4%
4. 栄養のことなど体によい食事について教えてほしい	92 8.3%	40 7.7%	132 8.1%
5. 給食時間を長くしてほしい	147 13.3%	74 14.3%	221 13.6%
6. 今のままでよい	166 15.0%	86 16.6%	252 15.5%
7. その他	17 1.5%	8 1.5%	25 1.5%
計	1,107	518	1,625

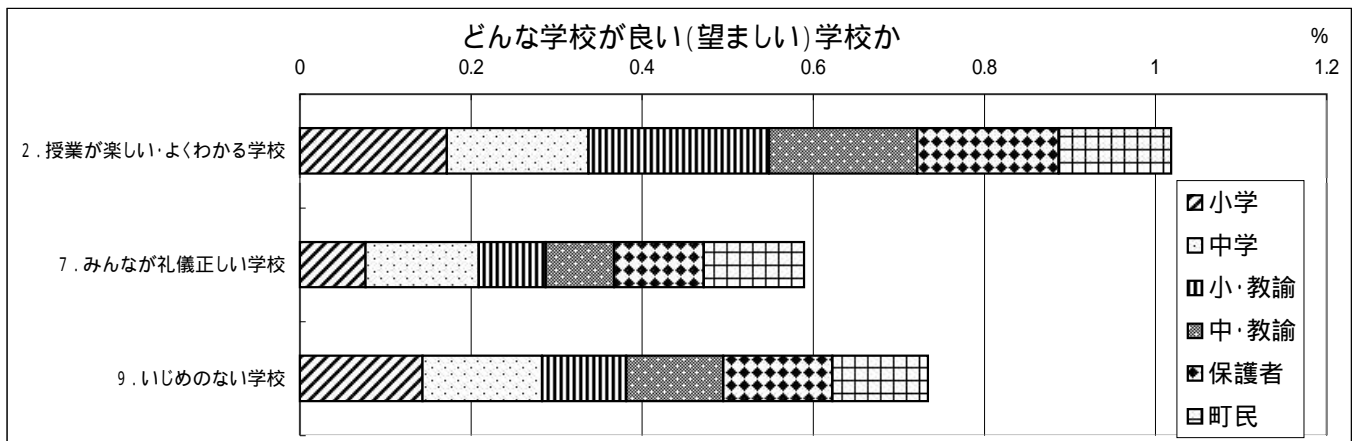
問7 給食で、どんな取組みが重要だと思いますか。(は2つまで)	小・教員	中・教員	保護者	計
1. 地産地消の推進	44 31.7%	17 30.9%	516 35.5%	577 35.0%
2. 衛生管理面での施設・設備の整備	13 9.4%	9 16.4%	260 17.9%	282 17.1%
3. 献立の多様化	25 18.0%	8 14.5%	206 14.2%	239 14.5%
4. 食育の充実	41 29.5%	15 27.3%	426 29.3%	482 29.3%
6. 学校栄養職員等による児童生徒への個別指導の充実	4 2.9%	1 1.8%	25 1.7%	30 1.8%
9. その他	8 5.8%	0 0.0%	20 1.4%	28 1.7%
5. 食物アレルギー対応の充実	0 0.0%	2 3.6%		2
7. 給食時間の延長	2 1.4%	1 1.8%		3
8. 地域の人や調理員等学校給食関係者との交流給食の充実	2 1.4%	2 3.6%		4
計	139	55	1,453	1,647



「給食でどんなことをしてほしいか」の問いに、小中学生は「バイキング給食やバラエティー給食を増やす」ことが1位だが「今のままでよい」の割合も多い。「どのような取組みが給食で重要か」の問いに、小中学校教員、保護者とも「地産地消の推進」「食育の充実」を挙げている。

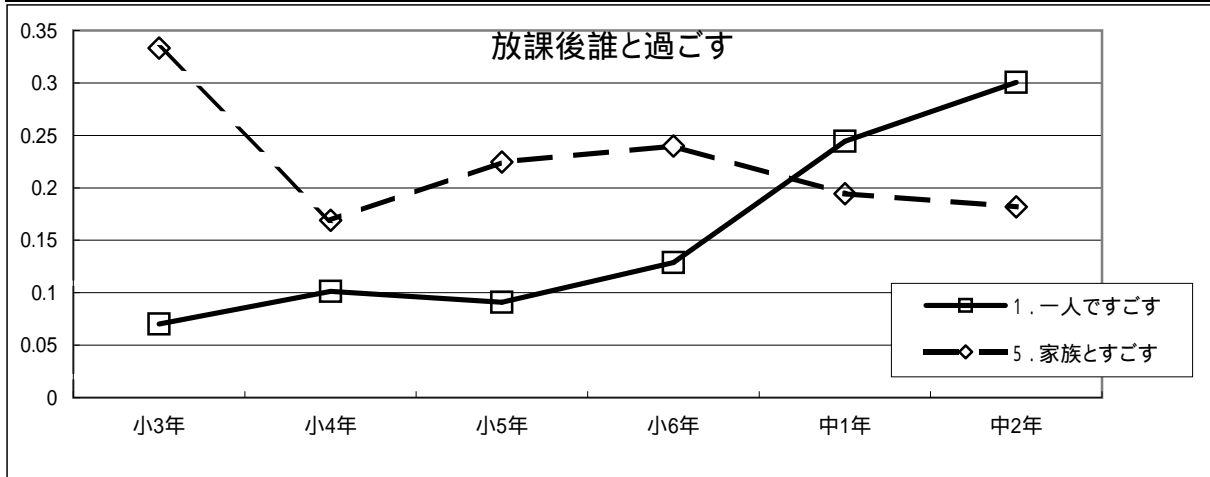
問8 どんな学校が良い学校だと思いますか。(は3つまで)	小学	中学	計
1.それぞれに特色がある学校	80 4.2%	46 5.1%	126 4.5%
2.授業が楽しい学校、授業がよくわかる学校	324 17.2%	149 16.6%	473 17.0%
3.将来の生活や仕事に役立つ教育を行う学校	125 6.6%	68 7.6%	193 6.9%
4.自分が活躍できる出番が多い学校(さまざまな発表や自主活動の機会など)	40 2.1%	20 2.2%	60 2.2%
5.好きな先生がいる学校	76 4.0%	13 1.4%	89 3.2%
6.子どもたちがよく勉強をする学校	49 2.6%	28 3.1%	77 2.8%
7.あいさつなど、みんなが礼儀正しい学校	145 7.7%	119 13.2%	264 9.5%
8.いろいろな体験活動をやっている学校	187 9.9%	60 6.7%	247 8.9%
9.いじめのない学校	270 14.3%	126 14.0%	396 14.2%
10.健康づくりや体力づくりの充実した学校	56 3.0%	14 1.6%	70 2.5%
11.体育行事や文化行事に力を入れている学校(運動会や作品展など)	63 3.3%	24 2.7%	87 3.1%
12.読書活動がんばる学校	40 2.1%	13 1.4%	53 1.9%
13.パソコンが使いやすく、幅広く活用される学校	121 6.4%	29 3.2%	150 5.4%
14.掃除をしっかりと、花や木が多くてきれいな学校	91 4.8%	33 3.7%	124 4.5%
15.遊具や校舎、設備がしっかり整っている学校	104 5.5%	39 4.3%	143 5.1%
16.気軽に何でも相談ができる学校	69 3.7%	25 2.8%	94 3.4%
17.地域の人や保護者が熱心に協力している学校	39 2.1%	7 0.8%	46 1.7%
18.その他	8 0.4%	6 0.7%	14 0.5%
14.部活動(クラブ活動)の盛んな学校		80 8.9%	80 2.9%
計	1,887	899	2,786

問4 子どもにとって、望ましい学校はどのような学校だとお考えですか。(は5つまで)	小・教諭	中・教諭	保護者	町民	計
1.それぞれに特色がある学校	4 1.2%	0 0.0%	53 1.5%	51 2.3%	108 1.7%
2.授業が楽しい学校、授業がよくわかる学校	73 21.1%	26 17.3%	597 16.5%	292 13.2%	988 15.6%
3.将来の生活や仕事に役立つ教育を行う学校	12 3.5%	6 4.0%	240 6.6%	147 6.6%	405 6.4%
4.子どもが活躍できる出番が多い学校	36 10.4%	20 13.3%	134 3.7%	90 4.1%	280 4.4%
5.好きな先生がいる学校	11 3.2%	0 0.0%	97 2.7%	35 1.6%	143 2.3%
6.児童生徒がよく勉強をする学校	15 4.3%	10 6.7%	81 2.2%	36 1.6%	142 2.2%
7.あいさつなど、みんなが礼儀正しい学校	27 7.8%	12 8.0%	379 10.5%	260 11.7%	678 10.7%
8.いろいろな体験活動が充実している学校	22 6.4%	1 0.7%	249 6.9%	124 5.6%	396 6.3%
9.いじめのない学校	34 9.8%	17 11.3%	461 12.7%	248 11.2%	760 12.0%
10.健康づくり、体力づくりの充実した学校	5 1.4%	3 2.0%	114 3.2%	109 4.9%	231 3.6%
11.体育行事や文化行事の充実した学校(運動会や作品展など)	7 2.0%	7 4.7%	87 2.4%	51 2.3%	152 2.4%
12.部活動(クラブ活動)の盛んな学校	0 0.0%	7 4.7%	73 2.0%	40 1.8%	120 1.9%
13.読書活動や図書室の充実した学校	3 0.9%	1 0.7%	41 1.1%	41 1.9%	86 1.4%
14.パソコンが使いやすく、幅広く活用される学校	0 0.0%	2 1.3%	38 1.1%	48 2.2%	88 1.4%
15.災害や犯罪被害の心配のない学校	17 4.9%	8 5.3%	243 6.7%	162 7.3%	430 6.8%
16.掃除が行き届き、緑や花が豊かできれいな学校	13 3.8%	10 6.7%	91 2.5%	63 2.8%	177 2.8%
17.遊具や校舎、設備が充実した学校	3 0.9%	5 3.3%	38 1.1%	19 0.9%	65 1.0%
18.気軽に何でも相談ができる学校	23 6.6%	1 0.7%	289 8.0%	143 6.5%	456 7.2%
19.子どもたちの活動の様子がよくわかる学校	12 3.5%	2 1.3%	171 4.7%	80 3.6%	265 4.2%
20.親や地域住民との結びつきが強い学校	28 8.1%	12 8.0%	132 3.6%	160 7.2%	332 5.2%
21.その他	1 0.3%	0 0.0%	9 0.2%	10 0.5%	20 0.3%
22.わからない	0 0.0%	0 0.0%	1 0.0%	6 0.3%	7 0.1%
計	346	150	3,618	2,215	6,329

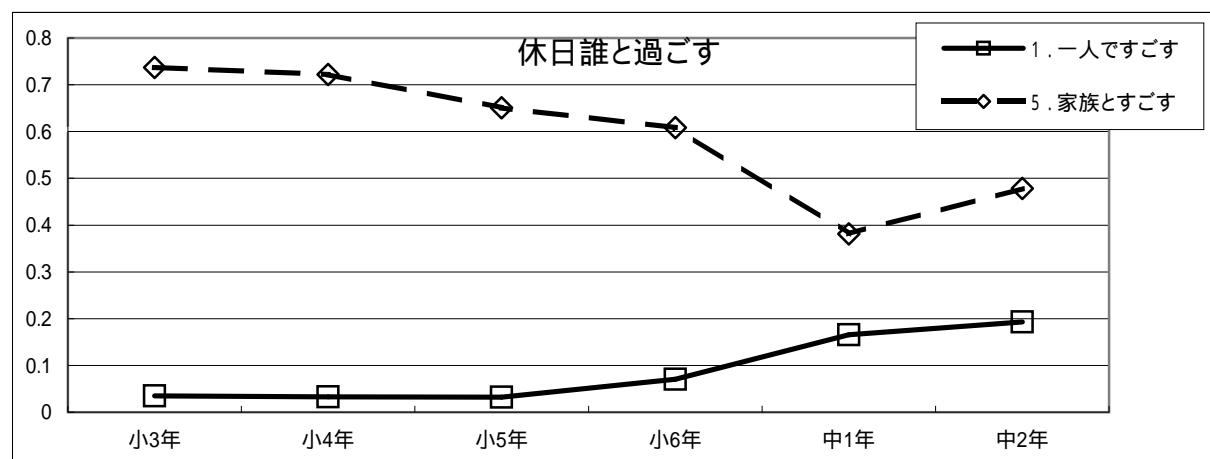


「どんな学校が良い学校か」「望ましい学校は」の問いに、小・中学生、教諭、保護者、町民とも「授業が楽しくよくわかる学校」「いじめのない学校」が上位を占める。特徴的には、小中学校教員は「子どもが活躍できる学校」、小中学生、保護者、町民は「あいさつなど、礼儀正しい学校」を挙げている。

問9 あなたは放課後、誰とすごす(遊んだり、勉強したり)ことが多いですか。( は1つ)	小3年	小4年	小5年	小6年	中1年	中2年
1.一人ですごす	12 7.0%	15 10.1%	17 9.1%	22 12.9%	44 24.4%	43 30.1%
2.兄弟姉妹とすごす	20 11.7%	14 9.5%	22 11.8%	13 7.6%	21 11.7%	23 16.1%
3.同じ学年の友だちとすごす	51 29.8%	65 43.9%	76 40.6%	67 39.2%	66 36.7%	42 29.4%
4.学年や年れいに関係なく友だちとすごす	25 14.6%	18 12.2%	28 15.0%	21 12.3%	5 2.8%	4 2.8%
5.家族とすごす	57 33.3%	25 16.9%	42 22.5%	41 24.0%	35 19.4%	26 18.2%
6.その他	6 3.5%	11 7.4%	2 1.1%	7 4.1%	9 5.0%	5 3.5%
計	171	148	187	171	180	143

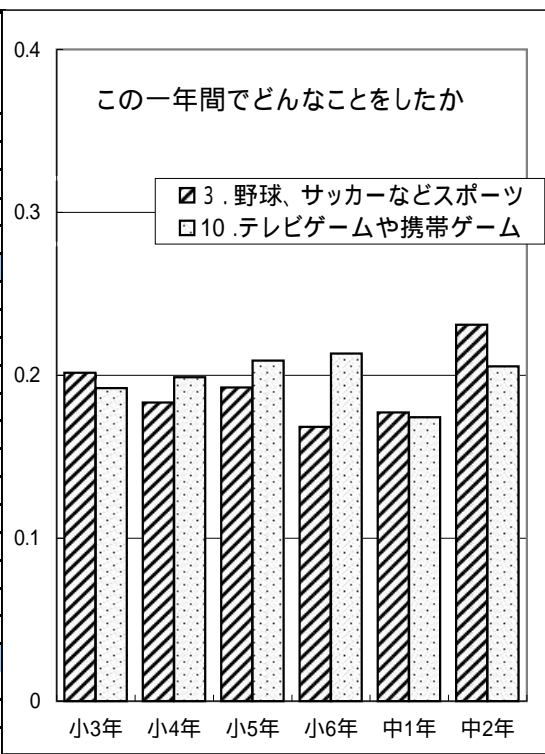


問10 あなたは休日、誰とすごす(遊んだり、勉強したり)ことが多いですか。( は1つ)	小3年	小4年	小5年	小6年	中1年	中2年
1.一人ですごす	6 3.5%	5 3.3%	6 3.2%	12 7.0%	30 16.6%	27 19.3%
2.兄弟姉妹とすごす	14 8.2%	17 11.3%	21 11.3%	11 6.4%	18 9.9%	9 6.4%
3.同じ学年の友だちとすごす	14 8.2%	12 7.9%	16 8.6%	27 15.8%	49 27.1%	30 21.4%
4.学年や年れいに関係なく友だちとすごす	11 6.4%	8 5.3%	22 11.8%	17 9.9%	15 8.3%	7 5.0%
5.家族とすごす	126 73.7%	109 72.2%	121 65.1%	104 60.8%	69 38.1%	67 47.9%
計	171	151	186	171	181	140

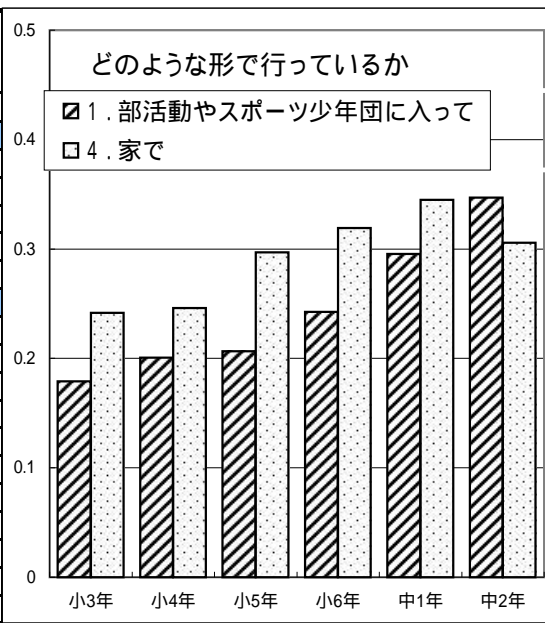


放課後や休日は、学年が進むにつれて、「一人で過ごす」割合が多くなっている。

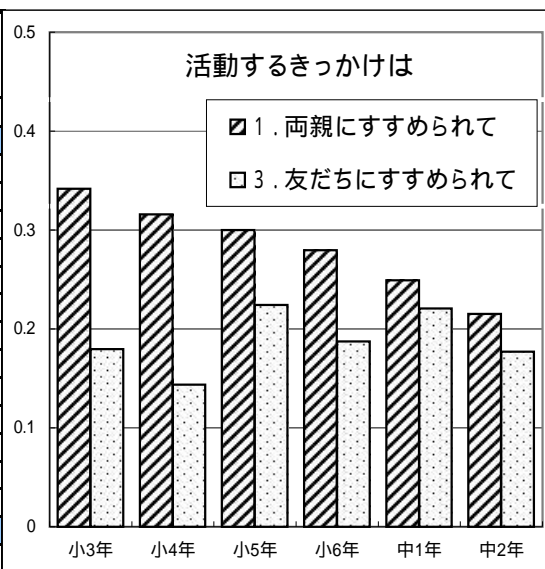
問11 あなたはこの1年間でどのようなことをしましたか。次の中から選んでください。ただし、学校の授業はのぞく。(いくつでも)	小3年	小4年	小5年	小6年	中1年	中2年	計
1. 楽器を演奏したりすること	38 7.1%	50 9.7%	53 7.9%	49 7.1%	32 5.0%	28 7.1%	250 7.2%
2. 書道や絵画を習ったりすること	23 4.3%	23 4.4%	22 3.3%	34 4.9%	29 4.5%	11 2.8%	142 4.1%
3. 野球、サッカー、バスケットボール、水泳などスポーツを	108 20.1%	95 18.3%	129 19.3%	116 16.8%	114 17.7%	91 23.1%	653 18.9%
4. 野球やサッカー、バレーボールなどのスポーツを見る	47 8.8%	47 9.1%	58 8.7%	68 9.9%	74 11.5%	50 12.7%	344 10.0%
5. お手伝いに役立つこと(料理、編み物、園芸、日曜大工等)	80 14.9%	59 11.4%	103 15.4%	89 12.9%	97 15.1%	37 9.4%	465 13.5%
6. ボランティア活動	29 5.4%	22 4.2%	20 3.0%	30 4.4%	29 4.5%	17 4.3%	147 4.3%
7. 将来の仕事や、それに役立つ勉強や習いごと	20 3.7%	31 6.0%	28 4.2%	44 6.4%	40 6.2%	21 5.3%	184 5.3%
8. 歴史や語学(英語、中国語、韓国語など)を学ぶこと	17 3.2%	26 5.0%	21 3.1%	40 5.8%	58 9.0%	27 6.9%	189 5.5%
9. 世の中の問題、政治などについて学ぶこと	5 0.9%	7 1.4%	22 3.3%	11 1.6%	21 3.3%	20 5.1%	86 2.5%
10. テレビゲームや携帯ゲームを使って遊ぶこと	103 19.2%	103 19.9%	140 20.9%	147 21.3%	112 17.4%	81 20.6%	686 19.9%
11. おもちゃやプラモデルなどを作ったり、工作したりすること	66 12.3%	55 10.6%	74 11.0%	61 8.9%	37 5.8%	11 2.8%	304 8.8%
計	536	518	670	689	643	394	3,450



問12 あなたは主にどのような形でその活動を行っていますか。(いくつでも)	小3年	小4年	小5年	小6年	中1年	中2年	計
1. 部活動やスポーツ少年団に入っている	60 17.9%	62 20.1%	89 20.6%	98 24.3%	120 29.6%	101 34.7%	530 24.4%
2. 子ども会やPTAなどで	32 9.6%	18 5.8%	16 3.7%	18 4.5%	4 1.0%	1 0.3%	89 4.1%
3. 習い事や塾に通っている	72 21.5%	70 22.7%	88 20.4%	67 16.6%	45 11.1%	26 8.9%	368 16.9%
4. 家で	81 24.2%	76 24.6%	128 29.7%	129 31.9%	140 34.5%	89 30.6%	643 29.5%
5. ラジオやテレビを使って	22 6.6%	35 11.3%	41 9.5%	33 8.2%	28 6.9%	33 11.3%	192 8.8%
6. 図書館や公民館などで	33 9.9%	9 2.9%	14 3.2%	7 1.7%	11 2.7%	3 1.0%	77 3.5%
7. 通信教育で	6 1.8%	6 1.9%	14 3.2%	4 1.0%	2 0.5%	4 1.4%	36 1.7%
8. インターネットを利用して	28 8.4%	32 10.4%	35 8.1%	44 10.9%	54 13.3%	33 11.3%	226 10.4%
9. その他	1 0.3%	1 0.3%	6 1.4%	4 1.0%	2 0.5%	1 0.3%	15 0.7%
計	335	309	431	404	406	291	2,176

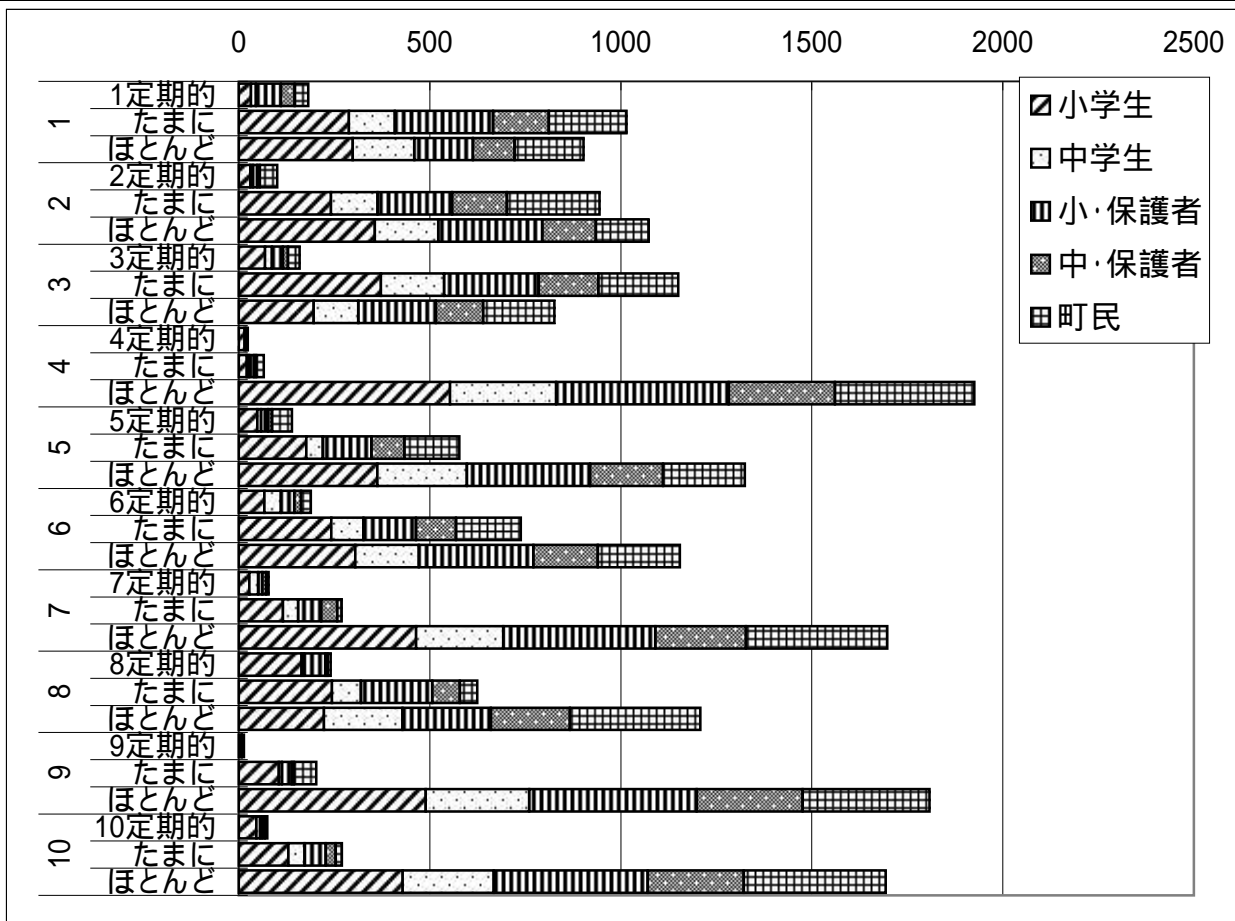


問13 あなたがその活動をはじめたきっかけはなんですか。(いくつでも)	小3年	小4年	小5年	小6年	中1年	中2年	計
1. 両親にすすめられて	80 34.2%	66 31.6%	87 30.0%	85 28.0%	70 24.9%	45 21.5%	433 28.4%
2. 学校の先生にすすめられて	10 4.3%	5 2.4%	5 1.7%	8 2.6%	11 3.9%	6 2.9%	45 2.9%
3. 友だちにすすめられて	42 17.9%	30 14.4%	65 22.4%	57 18.8%	62 22.1%	37 17.7%	293 19.2%
4. チラシ・ポスター・パンフレットなどを見て	22 9.4%	18 8.6%	21 7.2%	25 8.2%	16 5.7%	10 4.8%	112 7.3%
5. 学校にある資料を見て	3 1.3%	6 2.9%	3 1.0%	7 2.3%	12 4.3%	7 3.3%	38 2.5%
6. インターネットを見て	8 3.4%	11 5.3%	13 4.5%	23 7.6%	35 12.5%	28 13.4%	118 7.7%
7. テレビを見て、ラジオをきいて	29 12.4%	23 11.0%	28 9.7%	45 14.8%	30 10.7%	34 16.3%	189 12.4%
8. その他	40 17.1%	50 23.9%	68 23.4%	54 17.8%	45 16.0%	42 20.1%	299 19.6%
計	234	209	290	304	281	209	1,527

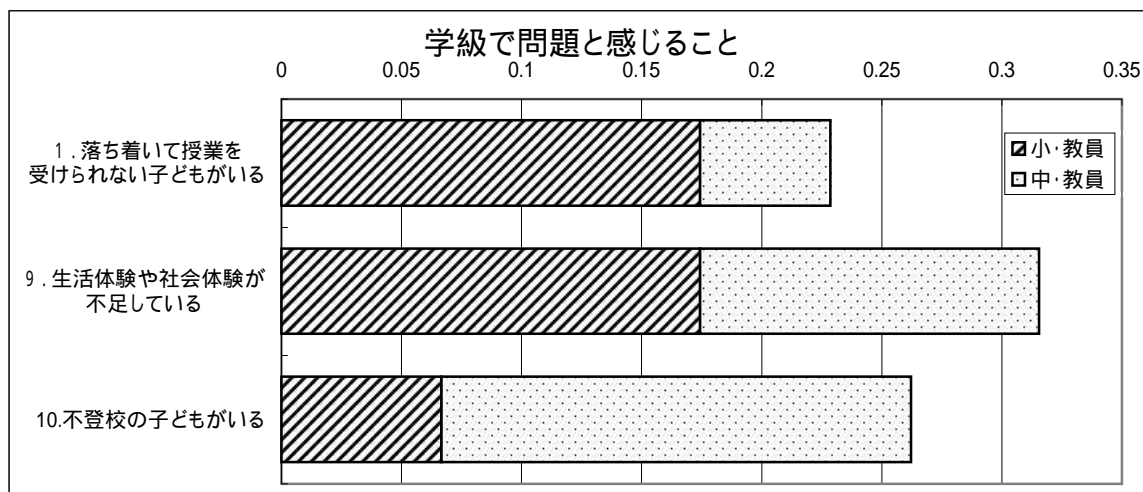


「この一年でどんなことをしたか」の問いには、小中学生とも「スポーツをする」や「テレビ等のゲーム」をすることが多く、「主にどんな形で行っているか」では、「部活動やスポ小」「家で」が多く、そのきっかけは「両親」や「友だちに」進められてが多い。小学生は「習い事や塾に通っている」も多く、きっかけの「その他」は「自分がやりたいと思ったから」になっている。

問14 あなたは、以下のような施設を利用したことがありますか。当てはまる欄に を記入して下さい。		小学生	中学生	小・保護者	中・保護者	町民	計
1. 中央図書館	1定期的	32	13	66	36	36	183
	たまに	288	121	257	146	203	1,015
	ほとんど	298	162	153	109	181	903
2. サハトベに花	2定期的	30	8	11	6	46	101
	たまに	241	123	195	143	243	945
	ほとんど	356	167	272	140	138	1,073
3. どんがホール	3定期的	69	18	29	13	31	160
	たまに	372	166	247	157	209	1,151
	ほとんど	196	117	203	124	187	827
4. 女性・青少年センター	4定期的	15	0	5	0	4	24
	たまに	21	7	12	6	20	66
	ほとんど	553	278	452	278	365	1,926
5. 各地区センター	5定期的	49	10	18	10	53	140
	たまに	177	43	128	86	144	578
	ほとんど	363	234	323	191	214	1,325
6. 町民体育館	6定期的	67	44	35	17	26	189
	たまに	242	85	137	105	170	739
	ほとんど	305	167	300	168	215	1,155
7. サンスポーツランド	7定期的	28	23	11	10	7	79
	たまに	116	40	60	42	12	270
	ほとんど	464	229	398	237	370	1,698
8. 町民プール	8定期的	164	8	55	6	8	241
	たまに	244	76	187	72	46	625
	ほとんど	223	206	231	207	342	1,209
9. 遊蔵郷土資料館	9定期的	7	1	1	0	5	14
	たまに	105	8	26	6	59	204
	ほとんど	489	272	438	277	333	1,809
10. 遊蔵屋内運動場	10定期的	46	10	6	7	6	75
	たまに	130	43	55	26	17	271
	ほとんど	429	239	403	251	372	1,694

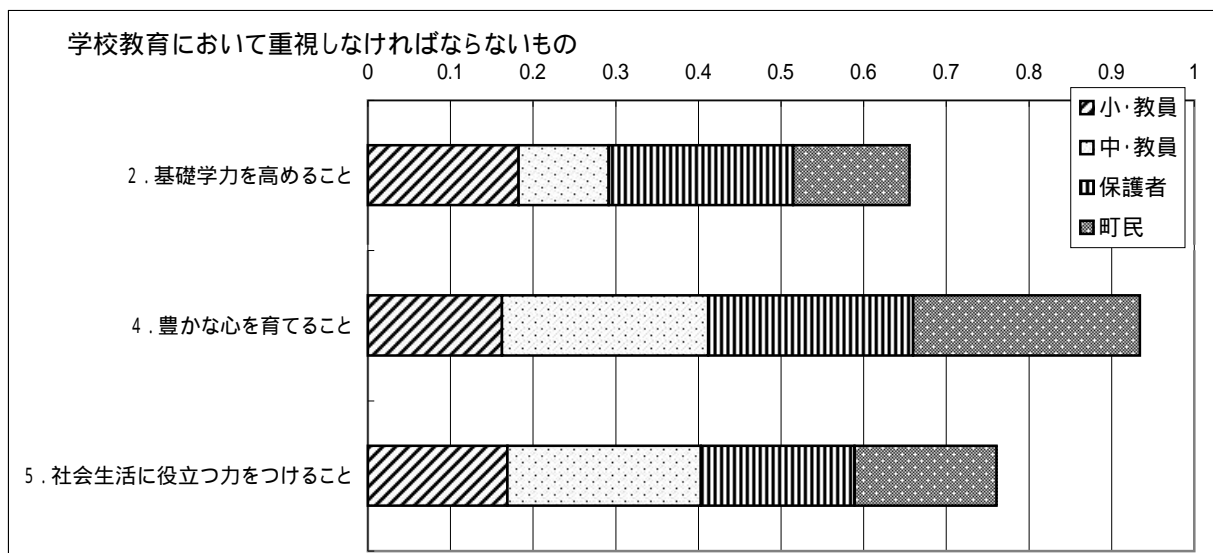


問2 あなたの担任・担当している学級 (担任外は学校全体)の子どもについて、何か困ったこと、問題と感ずることはありますか。( は5つまで)	小・教員	中・教員	計
1. 落ち着いて授業を受けられない子どもがいる	34 17.4%	5 5.4%	39 13.6%
2. 物事に対し、無気力である	8 4.1%	3 3.3%	11 3.8%
3. 授業が成立しない	2 1.0%	0 0.0%	2 0.7%
4. 集団が成り立たない	5 2.6%	0 0.0%	5 1.7%
5. 朝、食事をしてこない子がいる	12 6.2%	2 2.2%	14 4.9%
6. 体力が弱くなってきている	5 2.6%	6 6.5%	11 3.8%
7. 体や性のことで悩んでいる子がいる	0 0.0%	0 0.0%	0 0.0%
8. 家族のことで悩んでいる子がいる	11 5.6%	4 4.3%	15 5.2%
9. 生活体験や社会体験が不足している	34 17.4%	13 14.1%	47 16.4%
10. 不登校の子どもがいる	13 6.7%	18 19.6%	31 10.8%
11. いじめがある(心配である)	1 0.5%	0 0.0%	1 0.3%
12. 勉強がよくわからない子が多い	17 8.7%	12 13.0%	29 10.1%
13. 学力低下が心配される	8 4.1%	10 10.9%	18 6.3%
14. 思考力や判断力を養う授業がうまくいかない	22 11.3%	5 5.4%	27 9.4%
15. 豊かな心を育てる授業がうまくいかない	10 5.1%	2 2.2%	12 4.2%
16. 体験学習がうまくいかない	1 0.5%	0 0.0%	1 0.3%
17. 部活動やクラブ活動が低調である	1 0.5%	3 3.3%	4 1.4%
18. その他	9 4.6%	6 6.5%	15 5.2%
19. 特に困ったこと、問題はない	2 1.0%	3 3.3%	5 1.7%
計	195	92	287



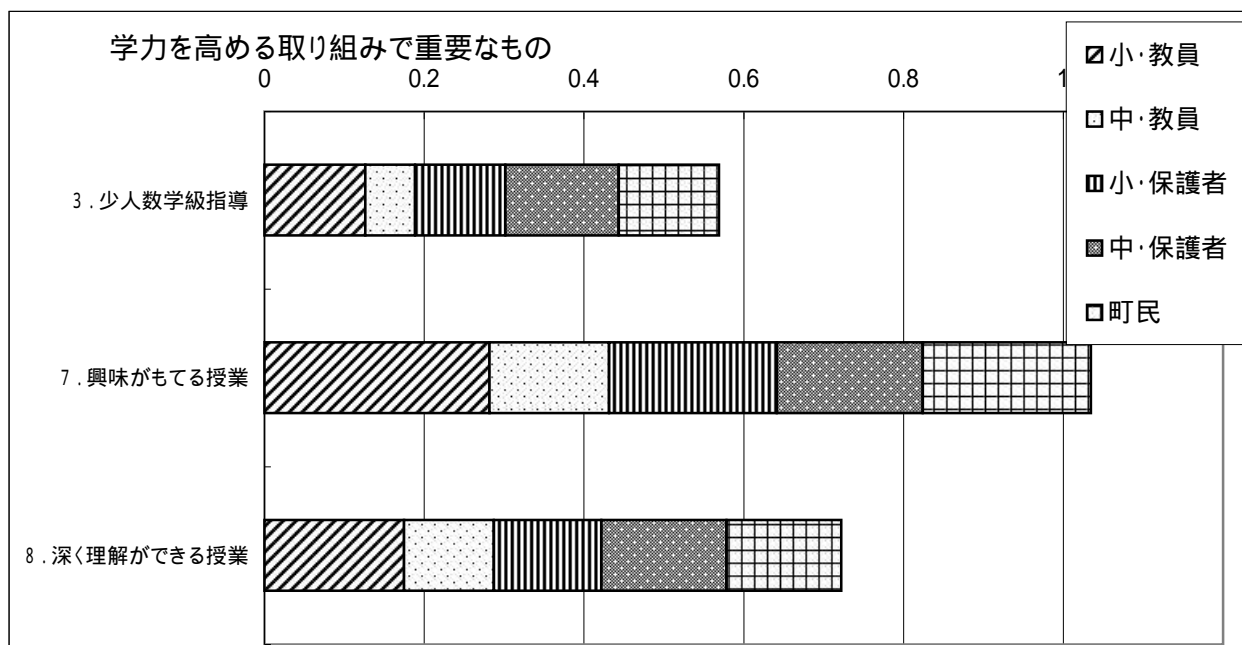
小・中学校の教員とも「生活・社会体験が不足している」と感じ、他は、不登校や学習関係について問題と感ずることが多い。

問3 これからの学校教育において重視しなければならないものは、どれだと考えますか。( は2つまで)	小・教員	中・教員	保護者	町民	計
1. 学ぶ意欲を高めること	30 20.3%	10 15.6%	214 13.3%	106 11.0%	360 12.9%
2. 基礎学力を高めること(わかる授業など)	27 18.2%	7 10.9%	359 22.3%	136 14.1%	529 19.0%
3. 思考力や判断力、表現力を高めること	31 20.9%	10 15.6%	236 14.7%	112 11.6%	389 14.0%
4. 豊かな心を育てること(思いやり、助け合い、ボランティア精神など)	24 16.2%	16 25.0%	399 24.8%	265 27.5%	704 25.3%
5. 社会生活に役立つ力をつけること(友だちづくり、自立心、社会経験など)	25 16.9%	15 23.4%	299 18.6%	166 17.2%	505 18.1%
6. 健康な食生活習慣や体力を身につけること	2 1.4%	3 4.7%	40 2.5%	76 7.9%	121 4.3%
7. 基礎的な生活習慣を身につけること	7 4.7%	2 3.1%	59 3.7%	86 8.9%	154 5.5%
8. その他	2 1.4%	1 1.6%	2 0.1%	12 1.2%	17 0.6%
9. わからない	0 0.0%	0 0.0%	2 0.1%	6 0.6%	8 0.3%
計	148	64	1,610	965	2,787



共通して「豊かな心を育てること」が重要と考えている。その他には、「学ぶ意欲を高める」、「基礎学力を高める」、「社会に役立つ力を付ける」が上位にある。「食生活習慣」や「基礎的な生活習慣を身につけること」は低くなっている。

問6 学校教育で「学力」を高めるために、どのような取組みが重要だと思いますか。( は3つまで)	小・教員	中・教員	小・保護者	中・保護者	町民	計
1. 授業時間を増やす	1 0.5%	1 1.3%	68 5.1%	46 5.7%	73 5.7%	189 5.1%
2. 早朝・放課後補習を行う	3 1.5%	1 1.3%	54 4.0%	32 3.9%	21 1.6%	111 3.0%
3. 少人数学級によって指導を充実する	26 12.6%	5 6.3%	151 11.3%	115 14.2%	162 12.6%	459 12.3%
4. 少人数に分けた指導を充実する	13 6.3%	5 6.3%	111 8.3%	91 11.2%	76 5.9%	296 8.0%
5. 複数の教師によりきめ細かな指導を行う	26 12.6%	11 13.8%	136 10.2%	104 12.8%	129 10.0%	406 10.9%
6. 読書時間を充実する	3 1.5%	6 7.5%	56 4.2%	24 3.0%	73 5.7%	162 4.4%
7. 楽しく、興味もてる授業を行う	58 28.2%	12 15.0%	281 21.0%	148 18.2%	271 21.1%	770 20.7%
8. より深く理解ができる授業を行う	36 17.5%	9 11.3%	180 13.5%	127 15.7%	185 14.4%	537 14.4%
9. パソコンをうまく使った授業を行う	0 0.0%	2 2.5%	29 2.2%	14 1.7%	38 3.0%	83 2.2%
10. 幼稚園・保育所と小学校が連携し、小学校へのスムーズなつなぎをめざす	5 2.4%	1 1.3%	13 1.0%	1 0.1%	40 3.1%	60 1.6%
11. 小学校と中学校が連携し、中学校でのつまづきをなくす	11 5.3%	9 11.3%	159 11.9%	56 6.9%	131 10.2%	366 9.8%
12. 宿題などの家庭学習を定着させる。	18 8.7%	17 21.3%	85 6.4%	42 5.2%	62 4.8%	224 6.0%
13. その他	6 2.9%	1 1.3%	11 0.8%	8 1.0%	9 0.7%	35 0.9%
14. わからない	0 0.0%	0 0.0%	4 0.3%	3 0.4%	14 1.1%	21 0.6%
計	206	80	1,338	811	1,284	3,719



「楽しく、興味もてる授業」や「より深く理解ができる授業」を行うことが、共通して重要としている。小中学校の教員に共通して「複数の教師によるきめ細かな指導」が多く、特徴的には中学校教員で「宿題などの家庭学習を定着させる」ことが多くなっている。



問8 あなたは、最近、悩んだり困ったりしたことがありますか。	小・教員	中・教員	計
1. ある	51 69.9%	15 50.0%	66 64.1%
2. ない	22 30.1%	15 50.0%	37 35.9%
計	73	30	103

小中学校とも凡そ半数の教員が悩みを持っている。

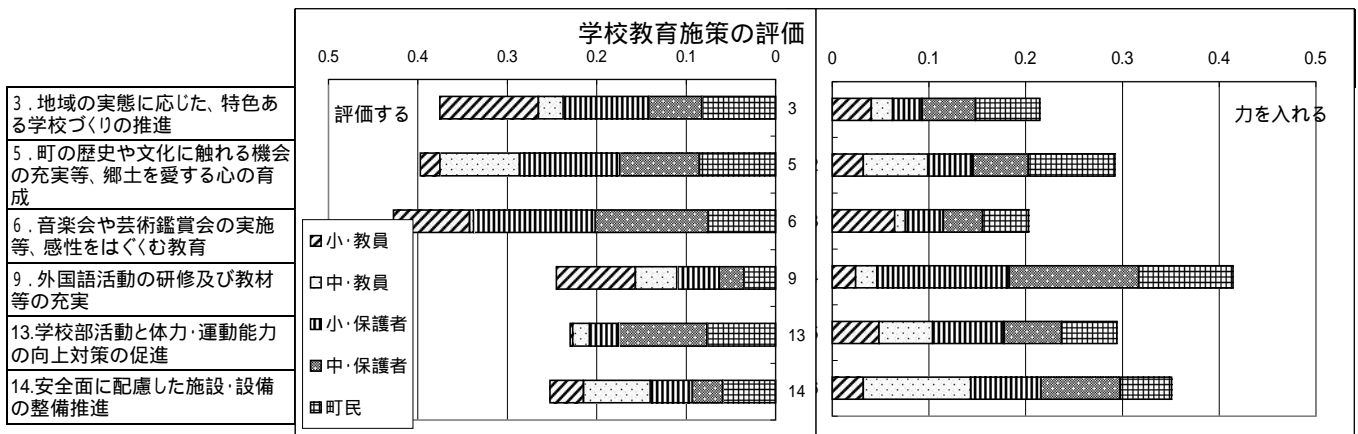
問9 【上記で「1. ある」を選択した方へ】それは、どんなことについてですか。(いくつでも)	小・教員	中・教員	計
1. 学級経営・学習指導のこと	26 26.8%	10 24.4%	36 26.1%
2. 学力に関すること	15 15.5%	8 19.5%	23 16.7%
3. 生徒指導のこと	16 16.5%	9 22.0%	25 18.1%
4. 進路指導のこと	0 0.0%	2 4.9%	2 1.4%
5. 職場の人間関係のこと	15 15.5%	3 7.3%	18 13.0%
6. 自分の性格のこと	4 4.1%	3 7.3%	7 5.1%
7. 自分の体のこと	9 9.3%	2 4.9%	11 8.0%
8. その他	12 12.4%	4 9.8%	16 11.6%
計	97	41	138

悩みの上位は「学級経営・学習指導」や「生徒指導」となっている。他に小学校教員の「職場の人間関係」や「その他」の発達障害教育・保護者対応等が高い。

問10 今後、研修を進める際に、どのような内容を希望しますか。( は3つまで)	小・教員	中・教員	計
1. 教育改革についての理解を深める研修	13 6.5%	8 10.1%	21 7.5%
2. わかる授業、興味を持たせる授業のための研修	50 25.0%	19 24.1%	69 24.7%
3. 特別支援教育に関する研修	32 16.0%	6 7.6%	38 13.6%
4. 時代の動きを知り、視野を広げるための研修	38 19.0%	18 22.8%	56 20.1%
5. 自然・生活・社会体験学習のための研修	12 6.0%	3 3.8%	15 5.4%
6. ボランティア・市民活動、NPOなどの社会貢献活動を体験	5 2.5%	5 6.3%	10 3.6%
7. 情報教育のための研修(ICT)	11 5.5%	2 2.5%	13 4.7%
8. 子どもの悩みを理解するためのカウンセリング研修	23 11.5%	9 11.4%	32 11.5%
9. 民間企業などで社会経験を積む研修	7 3.5%	4 5.1%	11 3.9%
10. 大学で専門の知識を高めるための研修	3 1.5%	2 2.5%	5 1.8%
11. 開かれた学校づくりに向けた研修	5 2.5%	2 2.5%	7 2.5%
12. その他	1 0.5%	1 1.3%	2 0.7%
計	200	79	279

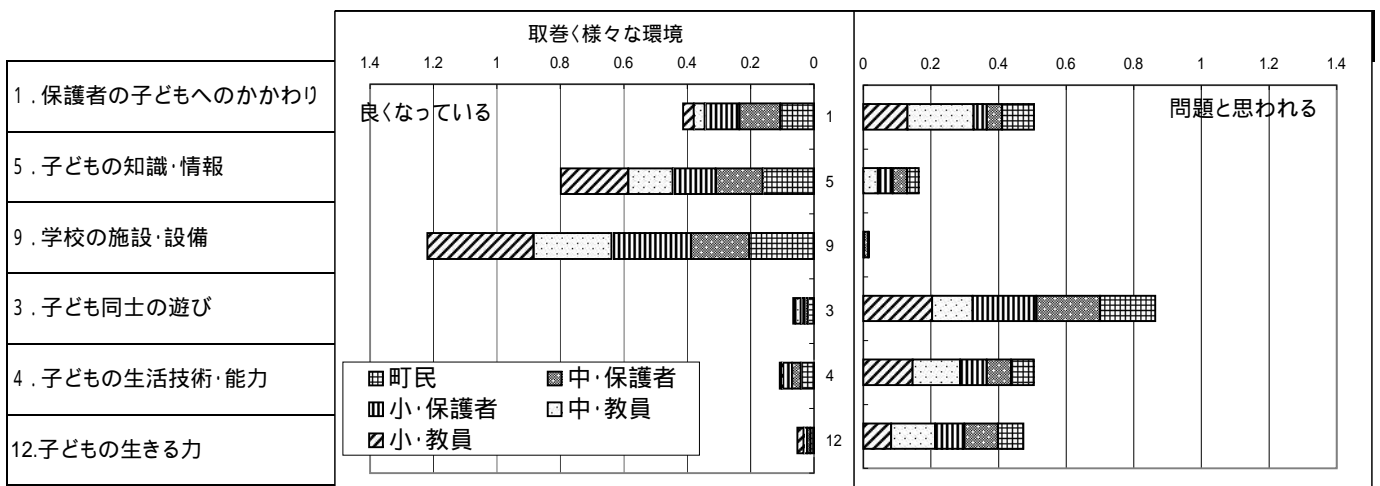
受けた研修は「わかる授業、興味を持たせる授業」や「時代の動きを知り、視野を広げる」ものが共通して多い。他には、「特別支援教育に関するもの」や「子どもの悩み解消のためのカウンセリング研修」の希望が多い。

問11 町の学校教育施策として評価できるもの、力を入れるべきものはどれですか。(は、それぞれ5つまで)	評価する						力を入れる					
	小・教員	中・教員	小・保護者	中・保護者	町民	計	小・教員	中・教員	小・保護者	中・保護者	町民	計
1. 大規模改修の推進等、環境整備の計画的実施	24	11	33	25	83	176	2	14	63	46	40	165
2. 図書館司書の継続配置等、学校図書館の充実	32	11	84	42	61	230	14	1	57	25	46	143
3. 地域の実態に応じた、特色ある学校づくりの推進	35	6	143	47	113	344	5	2	45	49	99	200
4. 教育研究所における研究・研修の充実等、学力向上の取組み	17	6	33	26	42	124	6	2	96	53	76	233
5. 町の歴史や文化に触れる機会の充実等、郷土を愛する心の育成	5.4%	2.8%	2.2%	3.3%	3.1%	3.0%	4.8%	2.2%	6.5%	6.0%	5.1%	5.7%
6. 音楽会や芸術鑑賞会の実施等、感性をほぐむ教育	7	19	169	70	117	382	4	6	69	51	133	263
7. 図書館司書配置等、読書環境の整備	2.2%	8.9%	11.3%	8.9%	8.5%	9.1%	3.2%	6.7%	4.7%	5.7%	9.0%	6.5%
8. 情報教育関係機器の整備と研修の充実	27	1	204	100	103	435	8	1	58	36	71	174
9. 外国語活動の研修及び教材等の充実	8.5%	0.5%	13.6%	12.7%	7.5%	10.4%	6.5%	1.1%	3.9%	4.0%	4.8%	4.3%
10. 教育相談員・スクールカウンセラーの配置等、教育相談活動の充実	18	10	49	26	64	167	11	1	35	16	39	102
11. 特別支援教育(発達障害など)の充実	5.7%	4.7%	3.3%	3.3%	4.7%	4.0%	8.9%	1.1%	2.4%	1.8%	2.6%	2.5%
12. 学習生活指導補助員の配置等、個に応じた指導・支援の充実	16	15	23	13	36	103	2	11	83	41	69	206
13. 学校部活動と体力・運動能力の向上対策の促進	5.0%	7.0%	1.5%	1.6%	2.6%	2.5%	1.6%	12.2%	5.6%	4.6%	4.6%	5.1%
14. 安全面に配慮した施設・設備の整備推進	28	10	71	22	48	179	3	2	202	119	145	471
15. キャリア教育の推進	8.8%	4.7%	4.7%	2.8%	3.5%	4.3%	2.4%	2.2%	13.7%	13.4%	9.8%	11.6%
16. 地域・保護者との協働等による開かれた学校づくりの推進	32	14	129	89	55	319	23	1	73	23	93	213
17. 食に関する正しい知識と望ましい食習慣の形成の取組	10.1%	6.5%	8.6%	11.3%	4.0%	7.6%	18.5%	1.1%	4.9%	2.6%	6.3%	5.2%
18. 谷地高校教育振興会をとおした活性化への支援	11	22	73	17	50	173	4	11	81	44	73	213
19. 幼・小・中学校との交流の推進	3.5%	10.3%	4.9%	2.2%	3.6%	4.1%	3.2%	12.2%	5.5%	4.9%	4.9%	5.2%
20. その他	42	16	72	30	54	214	13	6	134	90	90	333
計	1	4	49	78	105	237	6	5	109	53	85	258
	0.3%	1.9%	3.3%	9.9%	7.7%	5.7%	4.8%	5.6%	7.4%	6.0%	5.7%	6.3%
	12	16	70	27	81	206	4	10	107	73	79	273
	3.8%	7.5%	4.7%	3.4%	5.9%	4.9%	3.2%	11.1%	7.2%	8.2%	5.3%	6.7%
	0	14	11	41	23	89	7	3	42	42	43	137
	0.0%	6.5%	0.7%	5.2%	1.7%	2.1%	5.6%	3.3%	2.8%	4.7%	2.9%	3.4%
	3	7	122	33	108	273	2	4	41	28	61	136
	0.9%	3.3%	8.1%	4.2%	7.9%	6.5%	1.6%	4.4%	2.8%	3.1%	4.1%	3.3%
	4	9	83	33	78	207	4	2	48	31	91	176
	1.3%	4.2%	5.5%	4.2%	5.7%	4.9%	3.2%	2.2%	3.2%	3.5%	6.1%	4.3%
	0	6	15	22	90	133	1	2	38	29	69	139
	0.0%	2.8%	1.0%	2.8%	6.6%	3.2%	0.8%	2.2%	2.6%	3.3%	4.6%	3.4%
	7	16	67	47	41	178	5	6	95	36	80	222
	2.2%	7.5%	4.5%	5.9%	3.0%	4.2%	4.0%	6.7%	6.4%	4.0%	5.4%	5.5%
	1	1	1	2	20	25	0	0	2	4	3	9
	0.3%	0.5%	0.1%	0.3%	1.5%	0.6%	0.0%	0.0%	0.1%	0.4%	0.2%	0.2%
計	317	214	1,501	790	1,372	4,194	124	90	1,478	889	1,485	4,066



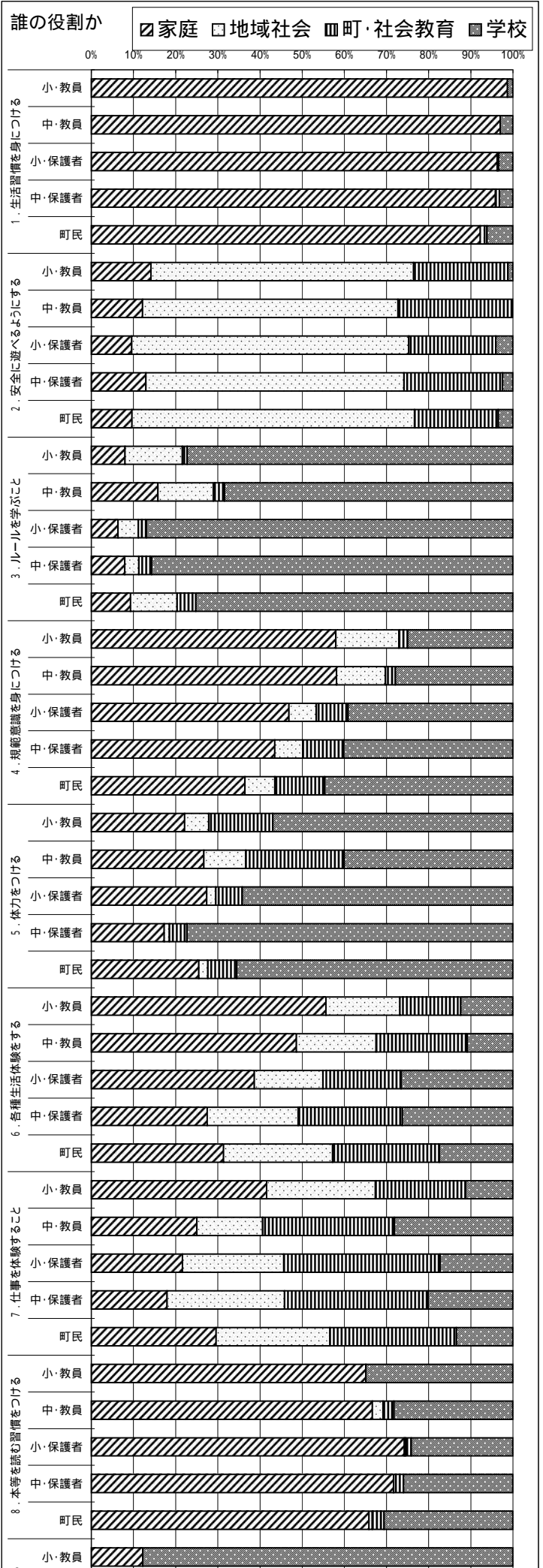
学校教育施策として評価が高いのは、「特色ある学校づくりの推進」や「町の歴史や文化に触れる機会の充実等、郷土を愛する心の育成」、「音楽会や芸術鑑賞会の実施等、完成を育む教育」となっている。力を入れるべきものとしては、「外国語活動の研修及び教材等の充実」や「学習生活指導補助員の配置等、個に応じた指導・支援の充実」、「安全面に配慮した施設・設備の整備推進」が挙げられている。特徴的なこととしては、力を入れるとされた「学習生活指導補助員の配置等、個に応じた指導・支援の充実」が小学校教員では評価が高く、「大規模改修の推進等、環境整備の計画的実施」が中学校教員では力を入れるべきものとして高くなっている。

問12 あなた自身が子どもの頃とくらべて、子どもを取り巻く様々な環境で良くなっていたり、問題と思われたりするのとはどんなことですか。( は、それぞれ3つまで)	良くなっている						問題と思われる					
	小・教員	中・教員	小・保護者	中・保護者	町民	計	小・教員	中・教員	小・保護者	中・保護者	町民	計
1. 保護者の子どもへのかかわり	5 3.4%	2 3.5%	120 10.8%	87 13.0%	128 10.6%	342 10.7%	27 13.1%	18 19.6%	47 3.8%	35 4.6%	112 9.4%	239 6.9%
2. 地域の大人たちの子どもへのかかわり	5 3.4%	1 1.8%	59 5.3%	26 3.9%	82 6.8%	173 5.4%	14 6.8%	4 4.3%	61 5.0%	44 5.8%	87 7.3%	210 6.0%
3. 子ども同士の遊び	1 0.7%	1 1.8%	13 1.2%	7 1.0%	23 1.9%	45 1.4%	42 20.4%	11 12.0%	231 18.8%	143 18.8%	196 16.4%	623 17.9%
4. 子どもの生活技術・能力	1 0.7%	0 0.0%	37 3.3%	18 2.7%	50 4.1%	106 3.3%	30 14.6%	13 14.1%	96 7.8%	55 7.2%	80 6.7%	274 7.9%
5. 子どもの知識・情報	31 21.2%	8 14.0%	150 13.5%	100 14.9%	195 16.1%	484 15.2%	0 0.0%	4 4.3%	53 4.3%	33 4.3%	41 3.4%	131 3.8%
6. 子どもの幼児や高齢者とのかかわり	4 2.7%	2 3.5%	39 3.5%	19 2.8%	57 4.7%	121 3.8%	4 1.9%	1 1.1%	44 3.6%	19 2.5%	67 5.6%	135 3.9%
7. 子どもの食生活	15 10.3%	7 12.3%	117 10.6%	84 12.5%	116 9.6%	339 10.6%	19 9.2%	4 4.3%	68 5.5%	42 5.5%	101 8.5%	234 6.7%
8. 子どもの安全性	5 3.4%	6 10.5%	62 5.6%	37 5.5%	57 4.7%	167 5.2%	6 2.9%	0 0.0%	118 9.6%	54 7.1%	61 5.1%	239 6.9%
9. 学校の施設・設備	49 33.6%	14 24.6%	278 25.1%	123 18.3%	247 20.4%	711 22.3%	0 0.0%	0 0.0%	3 0.2%	10 1.3%	2 0.2%	15 0.4%
10. 教師の力量	12 8.2%	6 10.5%	27 2.4%	18 2.7%	26 2.2%	89 2.8%	1 0.5%	0 0.0%	52 4.2%	62 8.2%	73 6.1%	188 5.4%
11. 子どもの学力	3 2.1%	0 0.0%	42 3.8%	32 4.8%	45 3.7%	122 3.8%	0 0.0%	5 5.4%	84 6.9%	37 4.9%	38 3.2%	164 4.7%
12. 子どもの生きる力	3 2.1%	0 0.0%	12 1.1%	7 1.0%	13 1.1%	35 1.1%	17 8.3%	12 13.0%	106 8.6%	75 9.9%	91 7.6%	301 8.7%
13. 子どもの規範意識	1 0.7%	3 5.3%	20 1.8%	7 1.0%	9 0.7%	40 1.3%	29 14.1%	6 6.5%	46 3.8%	34 4.5%	56 4.7%	171 4.9%
14. 子どもの健康・体力	2 1.4%	0 0.0%	38 3.4%	27 4.0%	67 5.5%	134 4.2%	8 3.9%	8 8.7%	110 9.0%	45 5.9%	64 5.4%	235 6.8%
15. 将来の進路の可能性	7 4.8%	7 12.3%	41 3.7%	39 5.8%	45 3.7%	139 4.4%	3 1.5%	2 2.2%	77 6.3%	56 7.4%	61 5.1%	199 5.7%
16. 家庭での親と子のかかわり	2 1.4%	0 0.0%	54 4.9%	39 5.8%	48 4.0%	143 4.5%	6 2.9%	4 4.3%	29 2.4%	11 1.4%	59 4.9%	109 3.1%
17. その他	0 0.0%	0 0.0%	0 0.0%	1 0.1%	1 0.1%	2 0.1%	0 0.0%	0 0.0%	1 0.1%	5 0.7%	3 0.3%	9 0.3%
計	146	57	1,109	671	1,209	3,192	206	92	1,226	760	1,192	3,476

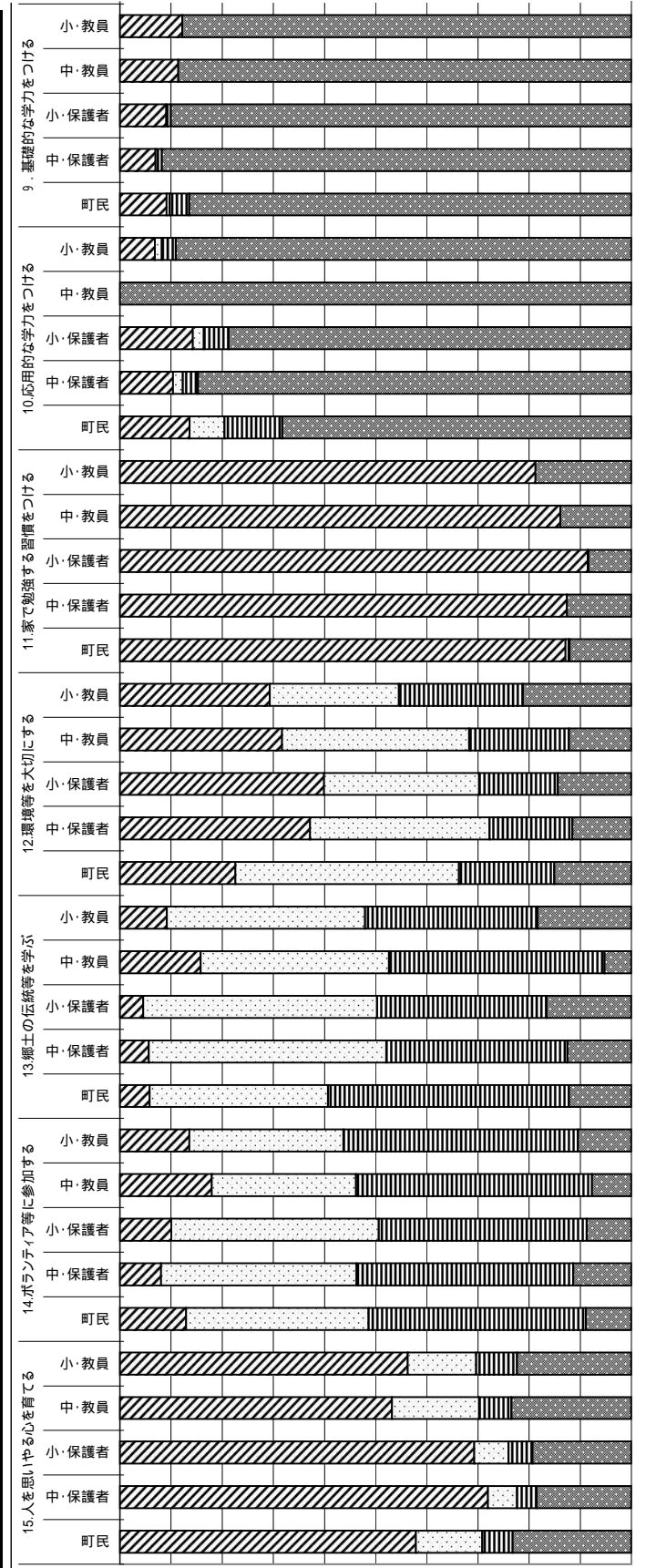


自分が子どものころと比較して、良くなっているものと感じるのは「保護者の子どもへのかかわり」や「子どもの生活技術・能力」、「学校の施設・設備」が多い。問題と思われるものは、「子どもの遊び」や「子どもの生活技術・能力」、「子どもの生きる力」が多い。特徴的には、保護者等では良くなっているとあった「保護者の子どもへのかかわり」は、小中学校の教員では問題とと思っている割合が大きい。

問13 あなたは、次のようなことを子どもたちに育んだり、指導したりするのは主に誰の役割だと思いますか。当てはまる欄に記入して下さい。		家庭	地域社会	町・社会教育	学校	わからない
1. 食事などの生活習慣を身につけること	小・教員	74 98.7%	0 0.0%	0 0.0%	1 1.3%	0 0.0%
	中・教員	32 97.0%	0 0.0%	0 0.0%	1 3.0%	0 0.0%
	小・保護者	484 95.8%	1 0.2%	1 0.2%	17 3.4%	2 0.4%
	中・保護者	301 95.6%	0 0.0%	3 1.0%	10 3.2%	1 0.3%
	町民	451 92.2%	5 1.0%	3 0.6%	30 6.1%	0 0.0%
	町民	12 14.0%	53 61.6%	19 22.1%	1 1.2%	1 1.2%
2. 安全に外で遊べるようにすること	小・教員	4 11.8%	20 58.8%	9 26.5%	0 0.0%	1 2.9%
	中・教員	52 9.5%	357 64.9%	112 20.4%	22 4.0%	7 1.3%
	小・保護者	42 12.8%	199 60.7%	76 23.2%	8 1.5%	3 0.9%
	中・保護者	47 9.5%	328 66.5%	97 19.7%	17 3.4%	4 0.8%
	町民	7 8.0%	12 13.6%	1 1.1%	68 77.3%	0 0.0%
	町民	6 15.8%	5 13.2%	1 2.6%	26 68.4%	0 0.0%
3. 集団生活のルールを学ぶこと	小・教員	34 6.3%	26 4.8%	10 1.9%	467 86.8%	1 0.2%
	中・教員	26 7.9%	11 3.4%	10 3.0%	281 85.7%	0 0.0%
	小・保護者	48 9.3%	57 11.0%	23 4.4%	388 74.9%	2 0.4%
	中・保護者	58 58.0%	15 15.0%	2 2.0%	25 25.0%	0 0.0%
	町民	25 58.1%	5 11.6%	1 2.3%	12 27.9%	0 0.0%
	町民	224 43.5%	31 6.0%	36 7.0%	187 36.3%	37 7.2%
4. 規範意識を身につけること	小・教員	130 39.9%	20 6.1%	29 8.9%	120 36.8%	27 8.3%
	中・教員	164 34.3%	32 6.7%	53 11.1%	201 42.1%	28 5.9%
	小・保護者	19 20.9%	5 5.5%	13 14.3%	49 53.8%	5 5.5%
	中・保護者	8 23.5%	3 8.8%	7 20.6%	12 35.3%	4 11.8%
	町民	139 25.6%	11 2.0%	32 5.9%	326 60.1%	34 6.3%
	町民	54 16.5%	4 1.2%	13 4.0%	242 74.0%	14 4.3%
5. 体力をつけること	小・教員	119 24.6%	10 2.1%	32 6.6%	306 63.4%	16 3.3%
	中・教員	54 55.1%	17 17.3%	14 14.3%	12 12.2%	1 1.0%
	小・保護者	18 48.6%	7 18.9%	8 21.6%	4 10.8%	0 0.0%
	中・保護者	223 37.9%	94 16.0%	107 18.2%	153 26.0%	12 2.0%
	町民	89 26.5%	70 20.8%	80 23.8%	85 25.3%	12 3.6%
	町民	160 30.9%	132 25.5%	129 24.9%	89 17.2%	8 1.5%
6. いろいろな生活体験をすること	小・教員	37 41.1%	23 25.6%	19 21.1%	10 11.1%	1 1.1%
	中・教員	8 22.9%	5 14.3%	10 28.6%	9 25.7%	3 8.6%
	小・保護者	115 20.6%	128 23.0%	197 35.4%	92 16.5%	25 4.5%
	中・保護者	58 17.4%	90 27.0%	110 33.0%	65 19.5%	10 3.0%
	町民	146 29.0%	133 26.4%	148 29.4%	66 13.1%	10 2.0%
	町民	56 63.6%	0 0.0%	0 0.0%	30 34.1%	2 2.3%
7. いろいろな仕事を体験すること	小・教員	26 66.7%	1 2.6%	1 2.6%	11 28.2%	0 0.0%
	中・教員	397 73.5%	2 0.4%	7 1.3%	129 23.9%	5 0.9%
	小・保護者	235 71.0%	0 0.0%	8 2.4%	85 25.7%	3 0.9%
	中・保護者	330 65.1%	4 0.8%	14 2.8%	153 30.2%	6 1.2%
	町民	56 63.6%	0 0.0%	0 0.0%	30 34.1%	2 2.3%
	町民	26 66.7%	1 2.6%	1 2.6%	11 28.2%	0 0.0%
8. 本や新聞を読む習慣をつけること	小・教員	397 73.5%	2 0.4%	7 1.3%	129 23.9%	5 0.9%
	中・保護者	235 71.0%	0 0.0%	8 2.4%	85 25.7%	3 0.9%
	町民	330 65.1%	4 0.8%	14 2.8%	153 30.2%	6 1.2%
	小・教員	56 63.6%	0 0.0%	0 0.0%	30 34.1%	2 2.3%
	中・教員	26 66.7%	1 2.6%	1 2.6%	11 28.2%	0 0.0%
	中・保護者	397 73.5%	2 0.4%	7 1.3%	129 23.9%	5 0.9%

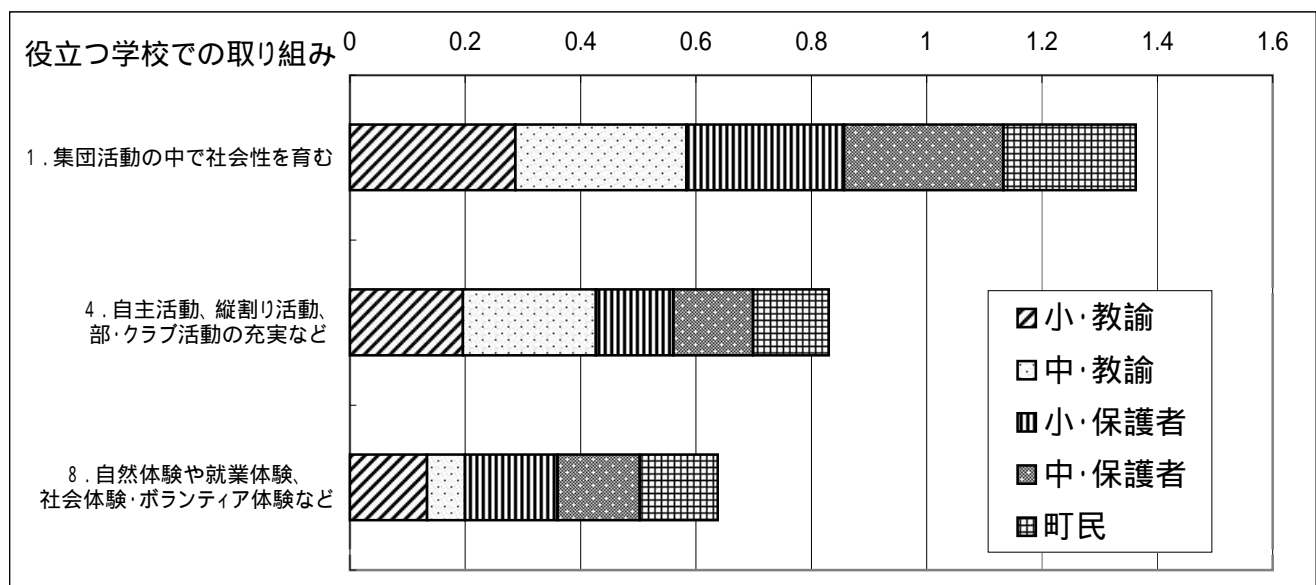


9.基礎的な学力をつけること	小・教員	10	0	0	72	0
		12.2%	0.0%	0.0%	87.8%	0.0%
	中・教員	4	0	0	31	0
		11.4%	0.0%	0.0%	88.6%	0.0%
	小・保護者	47	0	5	468	0
		9.0%	0.0%	1.0%	90.0%	0.0%
中・保護者	22	0	4	290	0	
	7.0%	0.0%	1.3%	91.8%	0.0%	
町民	45	3	19	426	1	
	9.1%	0.6%	3.8%	86.2%	0.2%	
10.応用的な学力をつけること	小・教員	5	1	2	65	3
		6.6%	1.3%	2.6%	85.5%	3.9%
	中・教員	0	0	0	31	0
		0.0%	0.0%	0.0%	100.0%	0.0%
	小・保護者	71	11	24	393	14
		13.8%	2.1%	4.7%	76.6%	2.7%
中・保護者	32	6	9	261	6	
	10.2%	1.9%	2.9%	83.1%	1.9%	
町民	64	32	53	320	14	
	13.3%	6.6%	11.0%	66.3%	2.9%	
11.家で勉強する習慣をつけること	小・教員	65	0	0	15	0
		81.3%	0.0%	0.0%	18.8%	0.0%
	中・教員	31	0	0	5	0
		86.1%	0.0%	0.0%	13.9%	0.0%
	小・保護者	470	0	1	43	2
		91.1%	0.0%	0.2%	8.3%	0.4%
中・保護者	284	0	0	41	3	
	86.6%	0.0%	0.0%	12.5%	0.9%	
町民	419	3	1	58	3	
	86.6%	0.6%	0.2%	12.0%	0.6%	
12.自然や環境を大切にすること	小・教員	29	25	24	21	3
		28.4%	24.5%	23.5%	20.6%	2.9%
	中・教員	13	15	8	5	2
		30.2%	34.9%	18.6%	11.6%	4.7%
	小・保護者	225	171	87	81	20
		38.5%	29.3%	14.9%	13.9%	3.4%
中・保護者	126	119	55	39	8	
	36.3%	34.3%	15.9%	11.2%	2.3%	
町民	126	244	104	84	7	
	22.3%	43.2%	18.4%	14.9%	1.2%	
13.郷土の伝統や文化を学ぶこと	小・教員	9	38	33	18	2
		9.0%	38.0%	33.0%	18.0%	2.0%
	中・教員	6	14	16	2	0
		15.8%	36.8%	42.1%	5.3%	0.0%
	小・保護者	26	259	188	94	9
		4.5%	45.0%	32.6%	16.3%	1.6%
中・保護者	19	156	119	42	8	
	5.5%	45.3%	34.6%	12.2%	2.3%	
町民	32	191	258	67	4	
	5.8%	34.6%	46.7%	12.1%	0.7%	
14.ボランティア・市民活動に参加すること	小・教員	13	29	44	10	3
		13.1%	29.3%	44.4%	10.1%	3.0%
	中・教員	7	11	18	3	0
		17.9%	28.2%	46.2%	7.7%	0.0%
	小・保護者	54	219	219	47	22
		9.6%	39.0%	39.0%	8.4%	3.9%
中・保護者	27	128	142	38	10	
	7.8%	37.1%	41.2%	11.0%	2.9%	
町民	67	185	220	46	6	
	12.8%	35.3%	42.0%	8.8%	1.1%	
15.人を思いやる心を育てること	小・教員	63	15	9	25	0
		56.3%	13.4%	8.0%	22.3%	0.0%
	中・教員	25	8	3	11	0
		53.2%	17.0%	6.4%	23.4%	0.0%
	小・保護者	430	42	29	120	4
		68.8%	6.7%	4.6%	19.2%	0.6%
中・保護者	264	21	14	68	1	
	71.7%	5.7%	3.8%	18.5%	0.3%	
町民	352	79	36	141	6	
	57.3%	12.9%	5.9%	23.0%	1.0%	
計	小・教員	511	233	180	422	21
	中・教員	213	94	82	163	10
	小・保護者	2,991	1,352	1,055	2,639	194
	中・保護者	1,583	705	617	1,636	98
	町民	2,570	1,438	1,190	2,392	115



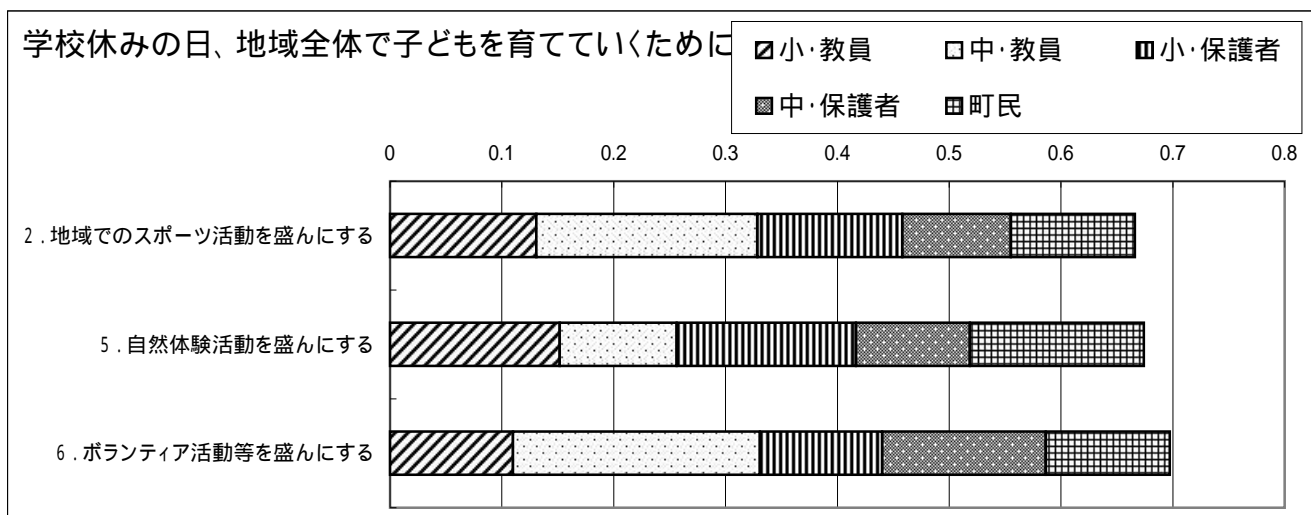
役割として「3. 集団生活のルールを学ぶこと」や「9. 基礎的な学力をつけること」、「10. 応用的な学力をつけること」は学校、「1. 食事などの生活習慣を身につけること」や「8. 本や新聞を読む習慣をつけること」、「11. 家で勉強する習慣をつけること」は家庭、「2. 安全に外で遊べるようにすること」や「13. 郷土の伝統や文化を学ぶこと」、「14. ボランティア・市民活動に参加すること」は、地域社会や町・社会教育が多くなっている。

問14 社会生活に役立つ力を子どもにつけるために、学校でどのような取り組みが必要だと思いますか。( は3つまで)	小・教諭	中・教諭	小・保護者	中・保護者	町民	計
1. 集団活動の中で社会性を育む(思いやり、自制心、共同性など)	60 28.7%	27 29.7%	370 27.3%	226 27.6%	332 23.0%	1,015 25.9%
2. 友だちづくりの機会を増やす(児童会・生徒会の交流など)	12 5.7%	5 5.5%	49 3.6%	26 3.2%	63 4.4%	155 4.0%
3. 子どもの人権感覚を育てる(いじめ防止など)	15 7.2%	6 6.6%	141 10.4%	82 10.0%	132 9.1%	376 9.6%
4. 子どもの自立へ向けた取組みを進める(自主活動や発表機会、縦割り活動、部・クラブ活動の充実など)	41 19.6%	21 23.1%	182 13.4%	113 13.8%	190 13.1%	547 14.0%
5. 自分の意見を発表したり、グループで議論したりする機会を増やす	28 13.4%	10 11.0%	176 13.0%	91 11.1%	153 10.6%	458 11.7%
6. 情報編集・発信能力を高める(ホームページ作成、意見発表など)	2 1.0%	4 4.4%	19 1.4%	9 1.1%	13 0.9%	47 1.2%
7. 社会人講師による授業を行う(多様な職業知識や生き方など)	4 1.9%	4 4.4%	53 3.9%	43 5.3%	106 7.3%	210 5.4%
8. 校外体験教育を取り入れる(自然体験や就業体験、社会体験・ボランティア体験など)	28 13.4%	6 6.6%	217 16.0%	117 14.3%	195 13.5%	563 14.4%
9. 進路指導を早い段階から行う(目的意識をもった進学や就職など)	5 2.4%	4 4.4%	39 2.9%	53 6.5%	50 3.5%	151 3.9%
10. 幼児や障がい者など、多くの人々とのふれあいの場を持つ	10 4.8%	2 2.2%	73 5.4%	34 4.2%	78 5.4%	197 5.0%
11. 子どもや親が自己責任で行う活動に学校や教師が協力する	1 0.5%	2 2.2%	17 1.3%	12 1.5%	58 4.0%	90 2.3%
12. 児童生徒や保護者への相談体制を充実する	2 1.0%	0 0.0%	14 1.0%	8 1.0%	36 2.5%	60 1.5%
13. その他	1 0.5%	0 0.0%	1 0.1%	2 0.2%	17 1.2%	21 0.5%
14. わからない	0 0.0%	0 0.0%	4 0.3%	2 0.2%	22 1.5%	28 0.7%
計	209	91	1,355	818	1,445	3,918



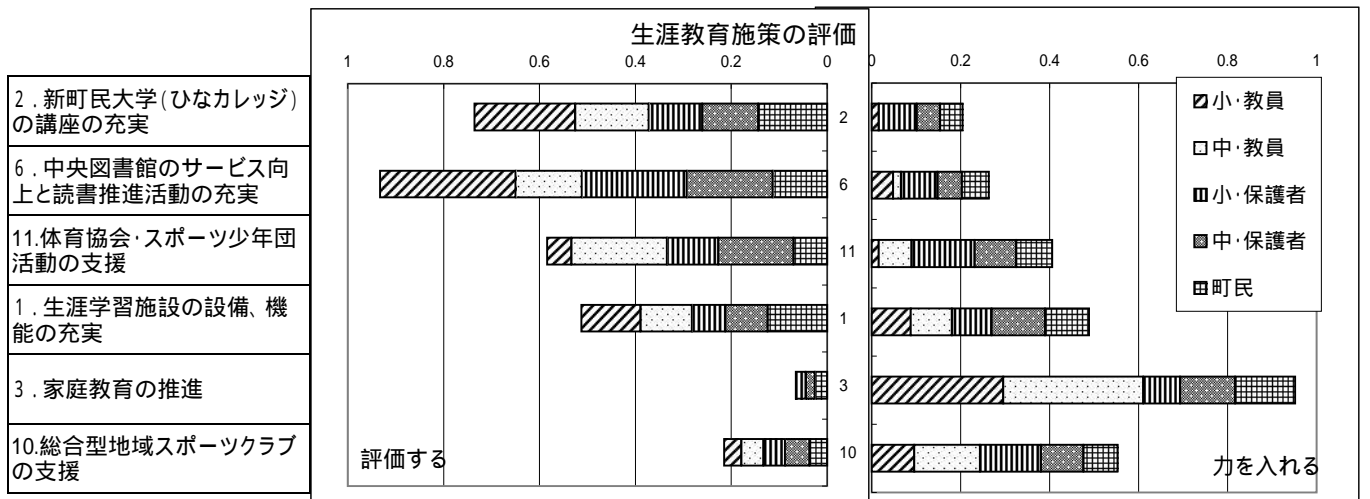
共通して「集団活動の中で社会性を育む(思いやり、自制心、共同性など)」が社会生活に役立つ力を付けるため学校が取り組むべきものとして多く、「子どもの自立へ向けた取組みを進める(自主活動や発表機会、縦割り活動、部・クラブ活動の充実など)」、「校外体験教育を取り入れる(自然体験や就業体験、社会体験・ボランティア体験など)」が次に多い。

問15 学校が休みである土曜日・日曜日に、地域社会全体で子どもを育てていくために、町・教育委員会、学校に期待することはありますか。( は3つまで)	小・教員	中・教員	小・保護者	中・保護者	町民	計
1.子どもが参加できる音楽や絵画などの文化的な活動を盛んにする	28 14.7%	8 9.3%	70 6.5%	44 7.0%	81 7.0%	231 7.3%
2.子どもが参加できる地域でのスポーツ活動を盛んにする	25 13.1%	17 19.8%	140 13.0%	61 9.7%	129 11.1%	372 11.8%
3.子ども会活動を活性化させる	4 2.1%	2 2.3%	20 1.9%	17 2.7%	71 6.1%	114 3.6%
4.学校での部・クラブ活動を盛んにする	0 0.0%	7 8.1%	62 5.7%	68 10.8%	65 5.6%	202 6.4%
5.子どもが参加できる自然体験活動を盛んにする	29 15.2%	9 10.5%	173 16.0%	64 10.2%	181 15.6%	456 14.5%
6.社会貢献活動やボランティア活動を盛んにする	21 11.0%	19 22.1%	118 10.9%	92 14.6%	129 11.1%	379 12.0%
7.民間の教育事業者や専門学校等と連携し、質の高い体験学習の場をつくる	8 4.2%	5 5.8%	75 7.0%	71 11.3%	52 4.5%	211 6.7%
8.環境学習や歴史学習など、地域で大人と質の高い体験学習の場をつくる	8 4.2%	4 4.7%	50 4.6%	31 4.9%	62 5.3%	155 4.9%
9.地区センターや学校などを活用した子どもの居場所づくりを行う	20 10.5%	5 5.8%	120 11.1%	42 6.7%	136 11.7%	323 10.3%
10.子どもが参加できる活動の情報提供を充実させる	16 8.4%	4 4.7%	129 12.0%	63 10.0%	110 9.5%	322 10.2%
11.地域での子どもの遊びや体験活動を支援するボランティアやNPOを育てる	25 13.1%	6 7.0%	72 6.7%	38 6.0%	106 9.1%	247 7.9%
12.その他	4 2.1%	0 0.0%	15 1.4%	9 1.4%	15 1.3%	43 1.4%
13.わからない	3 1.6%	0 0.0%	35 3.2%	29 4.6%	24 2.1%	91 2.9%
計	191	86	1,079	629	1,161	3,146



学校が休みである土曜日・日曜日に、町・教育委員会、学校に期待することとしては、「子どもが参加できる自然体験活動を盛んにする」や「社会貢献活動やボランティア活動を盛んにする」、「子どもが参加できる地域でのスポーツ活動を盛んにする」が多くなっている。

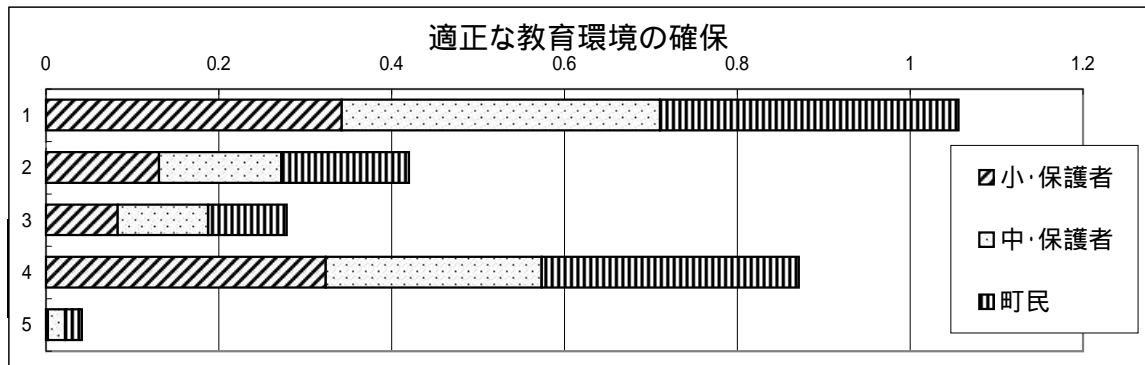
問16 町の生涯教育施策として評価できるもの、力を入れるべきことはどれですか。(は、それぞれ3つまで)	評価する						力を入れる					
	小・教員	中・教員	小・保護者	中・保護者	町民	計	小・教員	中・教員	小・保護者	中・保護者	町民	計
1.生涯学習施設の設備、機能の充実	17	7	54	40	104	222	11	5	70	64	92	242
2.新町民大学(ひなカレッジ)の講座の充実	29	10	87	53	120	299	2	0	67	28	47	144
3.家庭教育の推進	0	0	16	9	21	46	37	17	65	66	125	310
4.青少年健全育成活動の促進	6	1	26	23	45	101	18	4	44	48	104	218
5.公民館活動の推進	12	1	62	30	96	201	5	2	53	20	62	142
6.中央図書館のサービス向上と読書推進活動の充実	39	9	171	81	95	395	6	1	64	29	57	157
7.芸術・文化団体の支援	12	7	48	30	73	170	6	2	29	28	61	126
8.文化財の整備、保存、活用の推進	5	3	70	37	78	193	7	2	65	26	70	170
9.生涯スポーツの推進と施設の充実	6	6	49	32	72	165	12	5	71	50	66	204
10.総合型地域スポーツクラブの支援	5	3	35	23	31	97	12	8	107	51	71	249
11.体育協会・スポーツ少年団活動の支援	7	13	83	71	59	233	2	4	111	50	75	242
12.競技スポーツ選手の育成強化と支援	0	5	24	23	44	96	7	4	33	72	92	208
13.その他	0	0	55	1	0	56	0	0	5	1	3	9
計	138	65	780	453	838	2,274	125	54	784	533	925	2,421



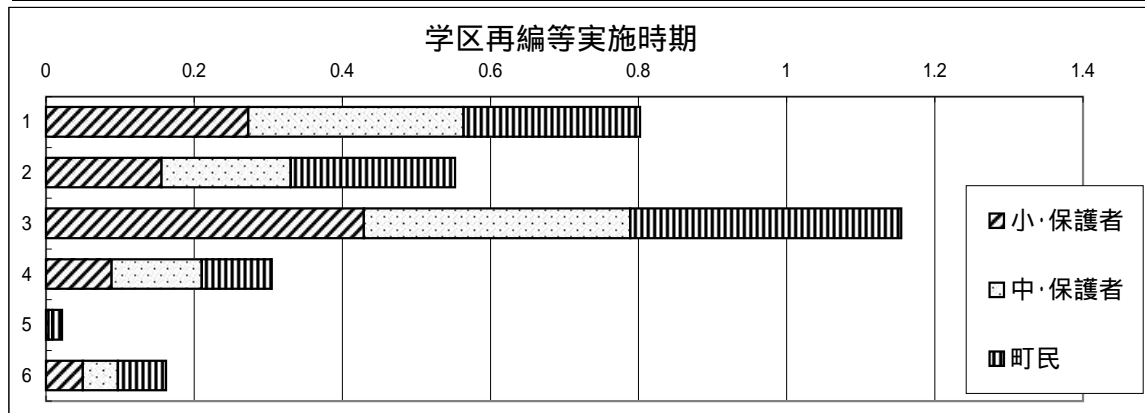
町の生涯教育施策として評価できるものとしては、「中央図書館のサービス向上と読書推進活動の充実」や「新町民大学(ひなカレッジ)の講座の充実」、「体育協会・スポーツ少年団活動の支援」が多く、力を入れるものとしては「家庭教育の推進」や「総合型地域スポーツクラブの支援」等が多い。特徴的には小学校保護者が「体育協会・スポーツ少年団活動の支援」、中学校保護者は「競技スポーツ選手の育成強化と支援」が力を入れるべきとしている。



問14 少子化により、小学校児童数のばらつきという課題があります。適正な教育環境を確保するために、対応として適切と思われるのはどれですか。( は1つ)	小・保護者	中・保護者	町民	計
1. 全町的に学区を見直し、学区の再編成を進める	165 34.2%	109 36.8%	159 34.6%	433 35.0%
2. 複式学級が見込まれる場合に、最小限の学区の再編成を進める	63 13.1%	42 14.2%	68 14.8%	173 14.0%
3. 校舎の老朽化により建替え等が必要になった場合に、学区の再編成を進める	40 8.3%	31 10.5%	42 9.1%	113 9.1%
4. 地域の活力やコミュニティ(地域の絆)を大事にするために現状のままでよい	156 32.4%	74 25.0%	137 29.8%	367 29.6%
5. その他	1 0.2%	6 2.0%	9 2.0%	16 1.3%
6. わからない	57 11.8%	34 11.5%	45 9.8%	136 11.0%
計	482	296	460	1,238



問15 【上記で1から5(4以外)を選んだ方】その実施時期として適切と思われるのはどれですか。( は1つ)	小・保護者	中・保護者	町民	計
1. すぐに取り組む	77 27.3%	55 29.1%	73 23.9%	205 26.4%
2. 複式学級が多くなった時点で取り組む	44 15.6%	33 17.5%	68 22.2%	145 18.7%
3. 保護者、地域の方の大半の理解が進んだ時点で取り組む	121 42.9%	68 36.0%	112 36.6%	301 38.7%
4. 校舎の老朽化により建替え等が必要になった場合に取り組む	25 8.9%	23 12.2%	29 9.5%	77 9.9%
5. その他	1 0.4%	1 0.5%	4 1.3%	6 0.8%
6. わからない	14 5.0%	9 4.8%	20 6.5%	43 5.5%
計	282	189	306	777



適正な教育環境を確保するために、対応として適切と思われるのの問いでは、「全町的に学区を見直し、学区の再編成を進める」が35%、次に「地域の活力やコミュニティ(地域の絆)を大事にするために現状のままでよい」29.6%が続き、過半数を超えるものは無い。  
学区の再編成を進めるとした方の、実施時期として適切と思われるのは「保護者、地域の方の大半の理解が進んだ時点」が38.7%で「すぐに取り組む」は26.4%、「複式学級が多くなった時点」は18.7%、「校舎の老朽化により建替え等が必要になった場合」は9.9%と、いずれも過半数を超えるものは無い。