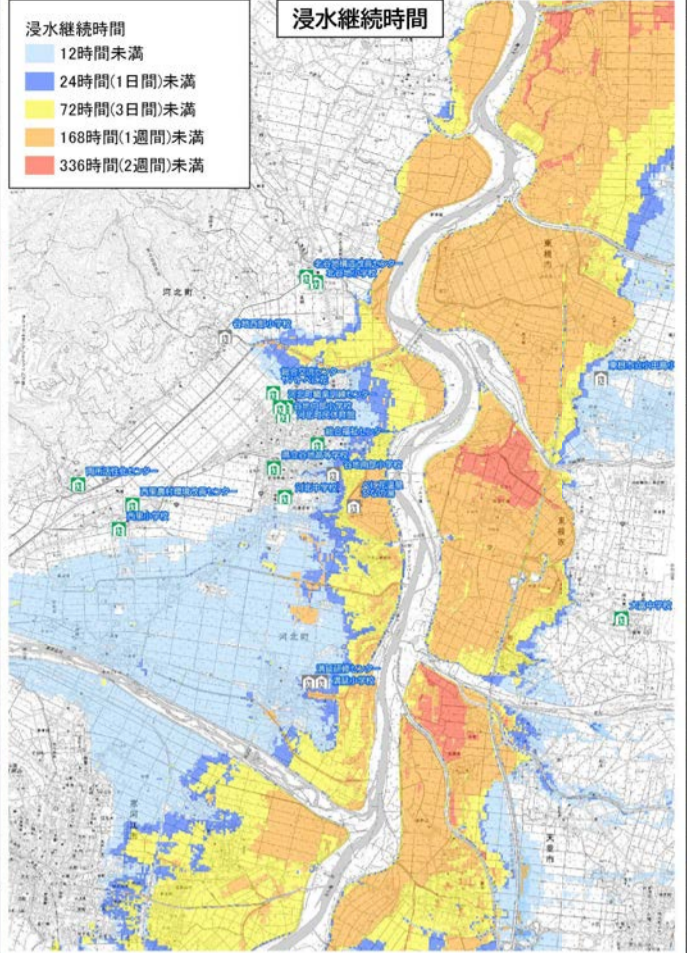


# 河北町 災害ハザードマップ (洪水)

Kahoku Town Disaster Hazard Map

洪水時の着色は、平成27年の水防法改正により、想定し得る最大規模の降雨(2日間で295mm)により浸水が想定される範囲やその深さを表したものです。  
ただし、雨の降り方によってはこのハザードマップで色がついていない場所でも浸水する可能性があり、浸水深も深くなる場合がありますので注意してください。

そのとき、あなたの避難先はどこですか？



土砂災害	地滑り	急傾斜地の崩壊
山腹や、川底の石、土砂が長雨や集中豪雨などによって一気に下流へと押し流される現象。 ●山崩れがする。 ●急に川の水が濁り、流木が漂着し始める。 ●雨が降り続けているのに川の水位が下がる。 ●立木がさける音や石がぶつかり合う音が聞こえる。	斜面の一部あるいは全部が地下水の影響と重力によってゆっくりと斜面下方に移動する現象。 ●地面がひび割れたり陥没したりする。 ●がけや斜面から水が湧き出す。 ●井戸や沢の水が濁る。 ●地鳴り・山鳴りがする。 ●亀裂や段差が発生する。	斜面の地表に近い部分が、雨水の浸透や地震等でゆるみ、突然、崩れ落ちる現象。 ●がけにひび割れができる。 ●小石がバラバラと落ちてくる。 ●がけから水が湧き出す。 ●湧き水が止まる。 ●湧き水が濁る。 ●地鳴りがする。 ●地鳴りがする。

番号	自然現象の種類	危険箇所名
①	地滑り	山口
②	急傾斜地の崩壊	山口
③	急傾斜地の崩壊	岩木
④	土石流	山口沢
⑤	土石流	弥助寺川
⑥	土石流	シノ子沢
⑦	土石流	滝の沢
⑧	土石流	杉山沢
⑨	急傾斜地の崩壊	上沢堤北
⑩	地滑り	高島
⑪	土石流	高嶋沢
⑫	急傾斜地の崩壊	根際1-1
⑬	急傾斜地の崩壊	根際1-2
⑭	土石流	西の沢
⑮	急傾斜地の崩壊	根際2
⑯	急傾斜地の崩壊	根際上
⑰	土石流	大清水
⑱	急傾斜地の崩壊	根際3
⑲	急傾斜地の崩壊	面所-4
⑳	急傾斜地の崩壊	面所-1
㉑	急傾斜地の崩壊	面所-2
㉒	急傾斜地の崩壊	面所-3
㉓	急傾斜地の崩壊	面所上2
㉔	急傾斜地の崩壊	面所上
㉕	急傾斜地の崩壊	面所島
㉖	土石流	小沢

地区名	指定避難所
12区	西里農村環境改善センター
13区、14区、15区、16区、高南、高申、杉の下、かすみ町、谷地工業団地	河北中学校
長表東道海	総合福祉センター
山王	東根市立大富中学校
押切	河北町民体育館
舞台、吉野、荒小屋	東根市中央運動公園体育館
改目	北谷地構造改善センター

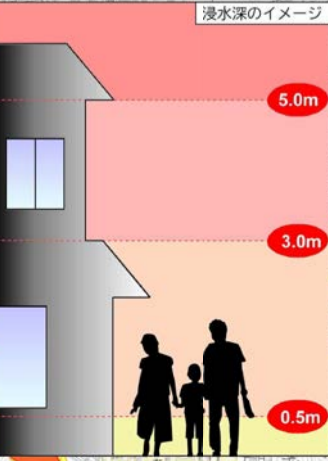
名称	所在地	電話番号	対象地区	備考
西里小学校	西里562	0237-71-1100	西里小学区	
西里農村環境改善センター	西里750-7	0237-72-2902	西里小学区	
両所活性化センター	西里6346	0237-73-5052	西里小学区	
清延小学校	大字清延字小堤312-1	0237-71-1102	清延小学区	水害時注意
清延研修センター	大字清延字小堤40	0237-73-4288	清延小学区	水害時注意
谷地中部小学校	谷地字所間73	0237-71-1104	谷地中部小学区、北谷地小学区	
河北町民体育館	谷地字所間77	0237-73-4395	谷地中部小学区、北谷地小学区	
総合交流センター「ハートに花」	谷地字所間三丁目1-10	0237-72-6555	谷地中部小学区、谷地西部小学区	
河北町職業訓練センター	谷地字所間142-2	0237-72-5211	谷地中部小学区	
立立地高等学校	谷地字田中170	0237-71-1157	谷地中部小学区	
総合福祉センター	谷地甲2325-3	0237-72-7800	谷地中部小学区、谷地西部小学区	
河北中学校	谷地中央四丁目12-1	0237-71-1114	谷地中部小学区、谷地南部小学区	
谷地南部小学校	谷地字荒町東1丁目7-1	0237-71-1106	谷地南部小学区	水害時注意
べに花温泉ひなの湯	谷地字下野269	0237-71-0333	谷地南部小学区	水害時注意
谷地西部小学校	谷地字布田55	0237-71-1108	谷地西部小学区	地震時注意、土砂災害時注意
北谷地小学校	大字吉田367	0237-71-1112	北谷地小学区	地震時注意
北谷地構造改善センター	大字吉田字馬場261	0237-72-2903	北谷地小学区	地震時注意
東根市立小田島小学校	東根市大字郡山411-1	0237-47-0409	舞台、吉野、荒小屋地区	水害時注意
東根市中央運動公園体育館	東根市中央西1-1	0237-53-1910	舞台、吉野、荒小屋地区	
東根市立大富中学校	東根市柏原三丁目1-1	0237-43-4449	山王地区	

この地図に関するお問い合わせは、河北町役場 環境防災課 防災係 まで  
TEL 0237-73-2111 (内線133)

この地図は、各河川の水位周知区間について、水防法の規定により指定された想定し得る最大規模の降雨による洪水浸水想定区域、浸水した場合に想定される水深を表示した図面です。(作成 令和2年3月)

指定年月日  
 ・最上川 平成29年1月20日  
 ・寒河江川 平成31年3月26日  
 ・白木川 平成31年3月26日  
 ・村山野川 平成31年3月26日  
 ・乱川 平成31年3月26日  
 ・倉津川 平成31年3月26日

指定避難所	想定される浸水深
指定避難所	0.0m - 0.5m
浸水エリア内(土砂災害警戒区域内)	0.5m - 3.0m
避難方向	3.0m - 5.0m
家屋倒壊等氾濫想定区域	5.0m - 10.0m
洪水氾濫	要配慮者施設
河岸侵食	認定こども園・幼稚園
土砂災害警戒区域	届出保育施設等
危険の恐れのある土地の区域	放課後児童クラブ
著しい危険の恐れのある土地の区域	老人福祉施設
ため池ハザードマップ洪水想定区域	
ため池洪水想定区域	



【この地図は、国土院院長の承認を得て、同院発行の電子地形図(タイル)を複製したものである。(承認番号: 令元情復 第945号)】