

河北町 災害ハザードマップ (土砂災害)

Kahoku Town Disaster Hazard Map

両所中・両所島
両所上・両所東
土砂災害危険箇所図

避難時の心得

- ・避難所へ避難する際は、他の土砂災害警戒区域の通過は避けること。
- ・土石流については、土砂の流れる方向に対して直角に避難すること。
- ・浸水している場所は、できるだけ避けて避難すること。
- ・立退き避難が困難な場合は、建物の斜面とは反対側の2階以上に屋内避難すること。
- ・洪水に関する情報や持ち出し品等の確認については、河北町災害ハザードマップ(洪水)を参照すること。

箇所番号	箇所名	所在地	自然現象の種類
15-3	小沢	谷地	土石流
2-2201	両所島	西里	急傾斜地の崩壊
2-2202	両所上	西里	急傾斜地の崩壊
2-15H001	両所上2	西里	急傾斜地の崩壊
1-2201-1	両所-1	西里	急傾斜地の崩壊
1-2201-2	両所-2	西里	急傾斜地の崩壊
1-2201-3	両所-3	西里	急傾斜地の崩壊
1-2201-4	両所-4	西里	急傾斜地の崩壊
2-2203	根際3	西里	急傾斜地の崩壊
15-6	大清水	西里	土石流
2-2204	根際上	西里	急傾斜地の崩壊

凡例

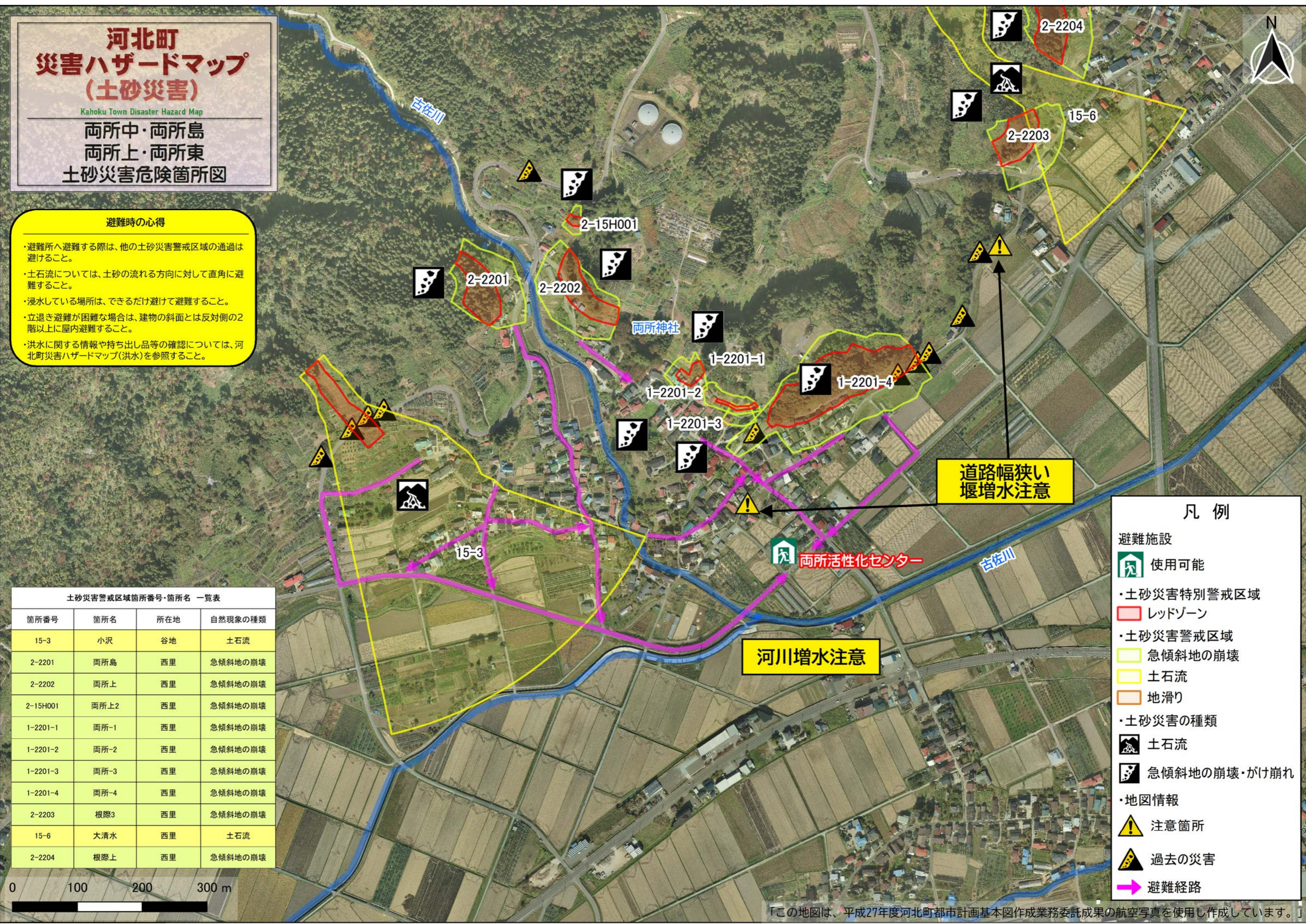
避難施設
 使用可能

・土砂災害特別警戒区域
 レッドゾーン

・土砂災害警戒区域
 急傾斜地の崩壊
 土石流
 地滑り

・土砂災害の種類
 土石流
 急傾斜地の崩壊・がけ崩れ

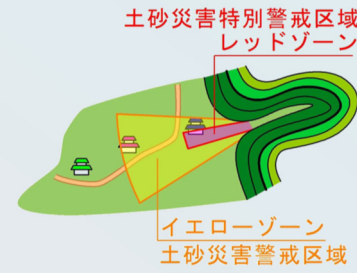
・地図情報
 注意箇所
 過去の災害
 避難経路



「この地図は、平成27年度河北町都市計画基本図作成業務委託成果の航空写真を使用し作成しています。」

河北町災害ハザードマップ(土砂災害)

土砂災害の時の避難地図



土砂災害警戒区域とは

土砂災害特別警戒区域(レッドゾーン)

土石流等が発生した場合に、建築物に損害が生じ住民等の生命又は身体に著しい危害が生じるおそれがあると認められる区域

土砂災害警戒区域(イエローゾーン)

土石流等が発生した場合に、住民等の生命又は身体に危害が生じるおそれがあると認められる区域

土砂災害の種類

大雨の時には、洪水のほかに土砂災害の危険があります。土砂災害には、「土石流」「がけ崩れ」「地すべり」などがあり、前兆現象を見つけたらすぐに区長及び役場に連絡し、避難しましょう。雨が降り終わった後でも、土砂災害の危険はありますので、注意してください。

土石流

山腹、川底の石や土砂が長雨や集中豪雨などによって一気に下流へと押し出されるもの。

前兆現象

- 急に川が濁り流木が混ざっている
- 山鳴りがする
- 雨が降り続けているのに川の水位が急激に下がる

がけ崩れ(急傾斜地の崩壊)

地中にしみ込んだ水分が土の抵抗力を弱め、雨や地震などの影響によって急激に斜面が崩れ落ちるもの。

前兆現象

- がけに割れ目が見える
- がけから水が湧き出ている
- がけから小石がパラパラと落ちてくる

地すべり

斜面の一部あるいは全部が地下水の影響と重力によってゆっくりと斜面下方に移動する現象。

前兆現象

- 沢や井戸の水が濁る
- 地面にひび割れができる
- 斜面から水がふき出す
- 木の根が切れる音がる

~土砂災害に備えて~

両所中・両所島・両所上・両所東の情報

大雨の時など避難の際に必要なとなりますので、家族全員がわかる場所に貼っておきましょう。避難するとき、危険な箇所・注意が必要な場所を日ごろから確認しておきましょう。

- ◎避難時に道路幅が狭い箇所、河川や堰の増水に注意してください。
- ◎早めに両所活性化センターへ避難を開始しましょう。

警戒レベルと避難行動

警戒レベル	避難行動等	避難情報等
警戒レベル5	既に災害が発生している状況です。命を守るための最善の行動をとりましょう。	災害発生情報(河北町が発令)
警戒レベル4 危険な場所から全員避難	速やかに避難先へ避難しましょう。公的な避難場所までの移動が危険と思われる場合は、近くの安全な場所や、自宅内のより安全な場所に避難しましょう。	避難勧告 避難指示(緊急) (河北町が発令)
警戒レベル3 危険な場所から高齢者等は避難	避難に時間を要する人(ご高齢の方、障がいのある方、乳幼児等)とその支援者は避難をしましょう。その他の人は、避難の準備を整えましょう。	避難準備・高齢者等避難開始 (河北町が発令)
警戒レベル2	避難に備え、ハザードマップ等により、自らの避難行動を確認しましょう。	洪水注意報 大雨注意報等
警戒レベル1	災害への心構えを高めましょう。	早期注意情報

【警戒レベル3】や【警戒レベル4】で地域の皆さんで声をかけあって、安全・確実に避難しましょう。

避難情報の伝達

河北町災害対策本部(役場)
☎0237-73-2111

- 避難準備・高齢者等避難開始
- 避難勧告/避難指示(緊急)
- 災害発生情報

テレビ・ラジオ等
防災行政無線
緊急用無線機
緊急速報メール
防災ラジオ

消防署
消防団
広報車
学校等



自主避難

避難情報がなくても危険を感じたら直ちに避難しましょう

みなさんの家

みなさんの避難場所(一時避難場所)

両所活性化センター

災害時の情報入手方法

山形県河川・砂防情報(気象・雨量・水位情報、土砂災害)

- パソコン用 <http://www.kasen.pref.yamagata.jp/bousai/>
- 携帯電話用 <http://www.kasen.pref.yamagata.jp/mobile/>
- ◆降雨による土砂災害の危険度が上がった時に、山形県と山形地方気象台が共同で、土砂災害警戒情報を発表します。ホームページで確認することができます。
- ◆「土砂災害警戒システム」より、最新の土砂災害危険度情報を確認することができます。



山形県河川・砂防情報
携帯用



国土交通省
川の防災情報
携帯用



危機管理型
水位計

国土交通省(川の防災情報)

- パソコン用 <http://www.river.go.jp/>
- 携帯電話用 <https://www.river.go.jp/s/>
- 危機管理型水位計(法師川、古佐川、横川)
- パソコン用 <https://k.river.go.jp/>

土砂災害警戒システム

(山形県 県土整備部 砂防・災害対策課)

インターネットで、土砂災害危険度情報を見ることができます。命を守るため、積極的に情報の収集をしましょう。雨が強くなってきた場合や不安・危険を感じたとき情報を確認し、避難情報がなくても自主的に避難しましょう。

ホームページ

[https://sabo.pref.yamagata.jp/pc/\(S\(ko4bjilte0udguvolneei4rj\)\)/Top.aspx](https://sabo.pref.yamagata.jp/pc/(S(ko4bjilte0udguvolneei4rj))/Top.aspx)

土砂災害 山形県

検索



携帯電話用サイト



- 土砂災害発生時の恐れ【警戒レベル4相当】
- 避難開始の目安【警戒レベル4相当】
- 避難準備開始の目安【警戒レベル3相当】

地上デジタル放送

災害時、テレビのリモコンの「dボタン」を押すことにより、河川水位情報や避難情報等を見ることができます。

ラジオ (AM) NHK第1 540kHz NHK第2 1521kHz YBC 918kHz
(FM) NHK-FM 82.1MHz FM山形 80.4MHz (防災ラジオ)

河川砂防情報メール配信サービス

<http://www.kasen.pref.yamagata.jp/mail/>
(山形県県土整備部 河川課/砂防・災害対策課)

緊急速報メールで災害時の緊急情報を配信

災害が発生した場合、又は発生する恐れがある場合に発令する避難指示など緊急性の高い情報を各携帯電話事業者の緊急速報メールで配信いたします。

防災行政無線の放送内容確認テレホンサービス

住宅の環境や気象条件によって、防災行政無線の放送内容が聞き取りにくい場合は電話で防災行政無線の放送内容を確認することができます。

【利用方法】下記番号に電話をすると、放送日時が流れた後に、24時間以内に放送された内容を繰り返し聞くことができます。

電話番号 0180-992-333

※放送がない場合は、毎日夕方5時に流れる定時放送の音楽が再生されます。
※通話料は、利用者の負担となります。
※仕様上、放送音声途中で再生される場合があります。

ハザードマップに関するお問い合わせ
河北町役場 環境防災課 防災係
西村山郡河北町谷地81
TEL 0237-73-2111(代)-内線(132・133)
0237-73-2116(直通)
ホームページ
<https://www.town.kahoku.yamagata.jp>



河北町公式マスコット
キャラクター
へのすけ