

地域計画(変更案)

策定年月日	令和7年3月31日
更新年月日	令和-年-月-日 (第8回)
目標年度	令和17年3月31日
市町村名 (市町村コード)	河北町 (06321)
地域名 (地域内農業集落名)	河北地区  (要害、高島、上沢畑、下沢畑、弥勒寺、押切、舞台、吉野、山王、杉の下、高関、荒町上、荒町中、荒町下、東町、新町、土慶小路(土ヶ小路)、大中、大町、松橋、上工、下工、北口、宇佐美小路、内楯、前小路、長表、道海、天満、中島、白山堂、塩之淵、下楨、両所、根際、畑中、造山、第1区、第2区、第3区、第4区、第5区、第6区、第7区、第8区、第9区、第10区、第11区、第12区、第13区、第14区、第15区、第16区、吉田、岩木、新吉田、荒小屋)

注:「地域名」欄には、協議の場が設けられた区域を記載し、農林業センサスの農業集落名を記載してください。

1 地域における農業の将来の在り方

(1) 地域計画の区域の状況

区域内の農用地等面積(農業上の利用が行われる農用地等の区域)	2,038 ha
① 農業振興地域のうち農用地区域内の農地面積	1,830 ha
② 田の面積	1,504 ha
③ 畑の面積(果樹、茶等を含む)	529 ha
④ 区域内において、規模縮小などの意向のある農地面積の合計	124 ha
⑤ 区域内において、今後農業を担う者が引き受ける意向のある農地面積の合計	149 ha
(参考)区域内における70才以上の農業者の農地面積の合計	731 ha
うち後継者不在の農業者の農地面積の合計	301 ha
(備考)遊休農地面積23.1ha(うち1号遊休農地23.1ha、2号遊休農地0.0ha)	

- 注1:①については、農業振興地域担当部局と調整の上、記載してください。  
 2:②及び③については、農業委員会の農地台帳の面積(現況地目)に基づき記載してください。  
 3:④については、規模縮小又は離農の意向のある農地面積を記載してください。  
 4:⑤については、区域内に特定することができない場合には、引き受ける意向のあるすべての農地面積を記載の上、備考欄にその旨記載してください。  
 5:(参考)の区域内における〇才以上の農業者の農地面積等については、できる限り記載するように努めてください。  
 6:「区域内の農用地等面積」に遊休農地が含まれている場合には、備考欄にその面積を記載してください。

(2) 地域農業の現状及び課題

<p>当地区は高齢化が進み、遊休農地の更なる増加が懸念されることから、持続的に農地の利用を図りながら地域の活性化を進めるためには、後継者や新規就農者を確保・育成しつつ、地域住民等を交え地域全体で農地を利活用していく仕組みの構築が喫緊の課題である。このため、分散する担い手の農地を集約するとともに、地域で取り組める新たな作物の栽培方法も検討していく必要がある。</p> <p>【地域の基礎的データ】                  基幹的農業従事者の平均年齢:69.8歳                  基幹的農業従事者:980人(うち65歳未満:209人)、団体経営体:19経営体(うち法人経営体:9経営体)                  主な作物:水稲、大豆、野菜(枝豆、ねぎ、きゅうり、いちご、さといも、イタリア野菜、とうもろこし、アスパラガス)、果樹(おうとう、もも、りんご、西洋なし、すもも、ぶどう)、花き、畜産(肉用牛、乳用牛)</p>
---

(3) 地域における農業の将来の在り方(作物の生産や栽培方法については、必須記載事項)

基幹作物である水稻については、農業協同組合等関係機関と連携しながら、「つや姫」・「雪若丸」・「はえぬき」の栽培を推進し、食味値の向上や安全・安心米の生産体制の強化等に努める。飼料用米等新規需要米の作付けを推進する。土地利用型作物については、作付団地化を誘導することで生産振興を図る。  
 畑作・園芸作物については、水田の有効活用による農業所得の向上につなげるため、水田転作地における枝豆等の産地戦略作物の栽培を奨励し、生産拡大と産地形成を図る。また、花き、イチゴ等の施設型農業を推進するほか、秘伝豆等の栽培の定着化を推進し、経営の安定と産地銘柄の確立を図る。  
 果樹については、さくらんぼ、りんご、西洋なし、ぶどう等の良品質安定生産のため、生産技術の確立、普及を推進し、産地銘柄の確立に努める。  
 異常気象に対応するために、温暖化に強い作物づくりに努める。  
 後継者不足や、農地の集約化を進めるために、新しい担い手の育成に努める。

2 農業の将来の在り方に向けた農用地の効率的かつ総合的な利用に関する目標

(1) 農用地の効率的かつ総合的な利用に関する方針			
農地中間管理事業の利用を進めつつ、担い手(認定農業者等)への農地の集積・集約化を基本としつつ、担い手の農作業に支障がない範囲で農業を担う者により農地利用を進める。			
(2) 担い手(効率的かつ安定的な経営を営む者)に対する農用地の集積に関する目標			
現状の集積率	53.6	%	将来の目標とする集積率
			90 %
(3) 農用地の集団化(集約化)に関する目標			
団地面積の拡大等農用地の集約化を進める。			

3 農業者及び区域内の関係者が2の目標を達成するためとるべき必要な措置

(1) 農用地の集積、集団化の取組
担い手等を中心に集積・集約化を進め、団地面積の拡大等に向け、農業委員、農地利用最適化推進委員、農業協同組合、土地改良区等関係機関と調整し、農地中間管理事業を通じて進める。
(2) 農地中間管理機構の活用方法
地域の農地所有者、農業をリタイア・経営転換する人、担い手等の農地分散を解消するため利用権を交換しようとする人は、原則として農地中間管理事業の利用を検討することとし、担い手等の経営意向を踏まえ、段階的に集約化する。その際、農業委員、農地利用最適化推進委員、農業協同組合、土地改良区等関係機関と調整する。
(3) 基盤整備事業への取組
必要に応じて、基盤整備事業について検討していく。
(4) 多様な経営体の確保・育成の取組
多様な経営体を募り、各経営体の意向を踏まえながら地域農業を支える担い手として育成していくため、町や農業協同組合等関係機関と連携し、相談から定着まで切れ目なく取り組んでいく。
(5) 農業協同組合等の農業支援サービス事業者等への農作業委託の取組
必要に応じて、作業の効率化が期待できる農作業について、委託を進める。

以下任意記載事項(地域の実情に応じて、必要な事項を選択し、取組内容を記載してください)

<input checked="" type="checkbox"/> ①鳥獣被害防止対策	<input checked="" type="checkbox"/> ②有機・減農薬・減肥料	<input checked="" type="checkbox"/> ③スマート農業	<input type="checkbox"/> ④畑地化・輸出等	<input checked="" type="checkbox"/> ⑤果樹等
<input type="checkbox"/> ⑥燃料・資源作物等	<input checked="" type="checkbox"/> ⑦保全・管理等	<input type="checkbox"/> ⑧農業用施設	<input type="checkbox"/> ⑨耕畜連携等	<input type="checkbox"/> ⑩その他

【選択した上記の取組内容】

- ①連絡網の整備や新たな捕獲人材の募集、狩猟免許の取得への取り組み等、整備や対策について検討する。
- ②化学肥料の使用低減等、環境循環型の農業を推進し、環境に配慮した生産体制を目指す。
- ③スマート農業の導入を推進し、作業の効率化を図る。
- ⑤気候の変化に伴う新技術の導入を推進する。さくらんぼについては安定生産と軽労化対策を図る。果樹への支援を検討する。
- ⑦基本的に地主対応とし、地区ごとに荒らさないよう管理する。

4 地域内の農業を担う者一覧(目標地図に位置付ける者)

属性	農業を担う者 (氏名・名称)	現状			10年後 (目標年度:令和 年度)					
		経営作目等	経営面積	作業受託面積	経営作目等	経営面積	作業受託面積	目標地図上の表示	備考	
			ha	ha		ha	ha			
			ha	ha		ha	ha			
			ha	ha		ha	ha			
			ha	ha		ha	ha			
		別紙のとおり				ha	ha			
						ha	ha			
						ha	ha			
						ha	ha			
						ha	ha			
						ha	ha			
			ha	ha		ha	ha			
			ha	ha		ha	ha			
			ha	ha		ha	ha			
			ha	ha		ha	ha			
			ha	ha		ha	ha			
計	247経営体		1240.2 ha	0 ha		1388.7 ha	0 ha			

注1:「属性」欄には、認定農業は「認農」、認定新規就農者は「認就」、法人化を行うことが確実であると市町村が判断する集落営農は「集」、基本構想水準到達者は「到達」、農業協同組合は「農協」、農業支援サービス事業者(農協を除く)は「サ」、上記に該当しない農用地等を継続的に利用する者は「利用者」の属性を記載してください。  
 2:「経営面積」「作業受託面積」欄には、地域計画の対象地域内における農業を担う者の経営面積、作業受託面積を記載してください。  
 3:農業を担う者に位置付ける場合は、できる限りその者から同意を得ていること。  
 4:作業受託面積には、基幹3作業の実面積を記載してください。なお特定農作業受託面積は、作業受託面積に含めず、経営面積に含めてください。  
 5:備考欄には、農業を担う者として位置付けられた者に不測の事態に備えて、代わりに利用する者を記載するよう努めてください。

5 農業支援サービス事業者一覧(任意記載事項)

番号	事業体名 (氏名・名称)	作業内容	対象品目

6 目標地図(別添のとおり)

7 基盤法第22条の3(地域計画に係る提案の特例)を活用する場合には、以下を記載してください。

農用地所有者等数(人)		うち計画同意者数(人・%)	
-------------	--	---------------	--

注1:「農用地所有者等」欄には、区域内の農用地等の所有者、賃借人等の使用収益権者の数を記載してください。  
 注2:「うち計画同意者数」欄には、同意者数を記載してください。  
 注3:提案する地区の対象となる範囲を目標地図に明記してください。

(留意事項)

農業を担う者を位置付ける際、これらの者の氏名が含まれた地域計画について、法令に基づく手続として、本人の同意なく、関係者の意見聴取や、地域計画の案の縦覧、地域計画の公告を行うことができますが、個人情報を保有するに当たっては、利用目的をできる限り特定し、本人から直接書面に記録された個人情報を取得するときは、あらかじめ、本人に対し、その利用目的を明示してください。

また、市町村の公報への掲載等とは別に、インターネットの利用により関係者以外の不特定多数に対して情報を提供する場合は、氏名を削除するなど配慮してください。

必要に応じて区域内の農用地の一覧を参考として添付してください。

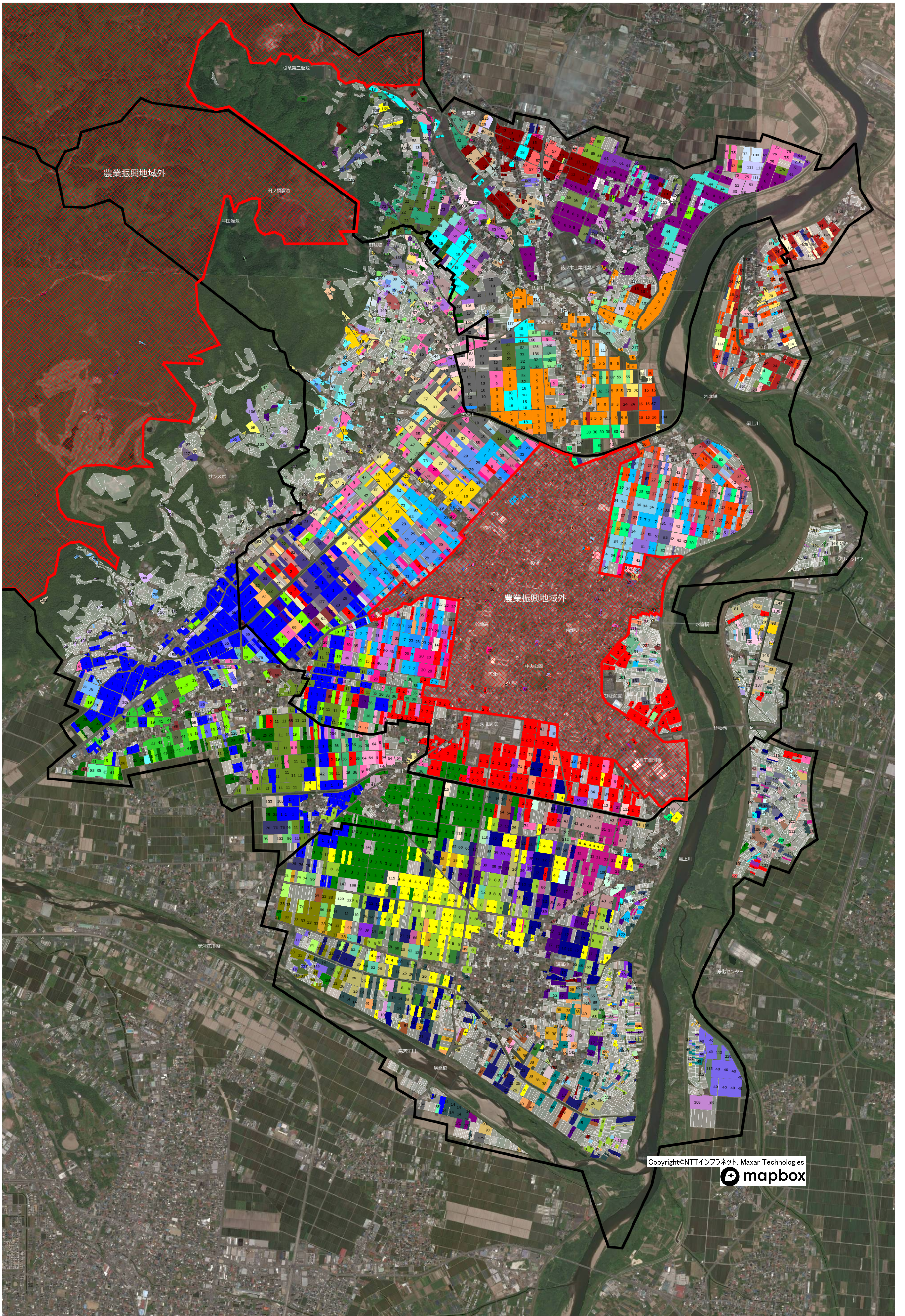
4 地域内の農業を担う者一覧(目標地図に位置付ける者)

属性	農業を担う者 (氏名・名称)	現状			10年後 (目標年度:令和 16 年度)					
		経営作目等	経営面積	作業受託面積	経営作目等	経営面積	作業受託面積	目標地図上の表示	備考	
1	認農	***	水稲、大豆、野菜	68.0 ha	0 ha	水稲、大豆、野菜	100.5 ha	0 ha	1	***
2	認農	***	水稲、大豆	76.1 ha	0 ha	水稲、大豆	78.2 ha	0 ha	2	***
3	認農	***	水稲、大豆、野菜	59.3 ha	0 ha	水稲、大豆、野菜	60.6 ha	0 ha	3	***
4	認農	***	水稲、大豆、果樹、野菜	34.7 ha	0 ha	水稲、大豆、果樹、野菜	42.9 ha	0 ha	4	***
5	認農	***	水稲	42.7 ha	0 ha	水稲	42.7 ha	0 ha	5	***
6	到達	***	水稲、大豆、果樹、野菜	27.8 ha	0 ha	水稲、大豆、果樹、野菜	39.9 ha	0 ha	6	***
7	認農	***	水稲、大豆、果樹	16.3 ha	0 ha	水稲、大豆、果樹	35.7 ha	0 ha	7	***
8	認農	***	水稲、大豆、果樹、野菜	26.2 ha	0 ha	水稲、大豆、果樹、野菜	29.8 ha	0 ha	8	***
9	認農	***	水稲、大豆、果樹、野菜	27.9 ha	0 ha	水稲、大豆、果樹、野菜	29.7 ha	0 ha	9	***
10	認農	***	水稲	27.2 ha	0 ha	水稲	28.7 ha	0 ha	10	***
11	認農	***	水稲、大豆、果樹、野菜	25.2 ha	0 ha	水稲、大豆、果樹、野菜	27.9 ha	0 ha	11	***
12	認農	***	水稲、大豆、果樹、野菜	22.5 ha	0 ha	水稲、大豆、果樹、野菜	26.2 ha	0 ha	12	***
13	認農	***	水稲、果樹、野菜	19.9 ha	0 ha	水稲、果樹、野菜	23.3 ha	0 ha	13	***
14	認農	***	水稲、大豆、果樹、野菜	23.7 ha	0 ha	水稲、大豆、果樹、野菜	23.0 ha	0 ha	14	***
15	認農	***	水稲、果樹	15.5 ha	0 ha	水稲、果樹	21.8 ha	0 ha	15	***
16	認農	***	水稲、大豆、果樹	16.8 ha	0 ha	水稲、大豆、果樹	21.7 ha	0 ha	16	***
17	認農	***	水稲、大豆、果樹	19.6 ha	0 ha	水稲、大豆、果樹	21.0 ha	0 ha	17	***
18	認農	***	水稲	14.1 ha	0 ha	水稲、野菜	20.9 ha	0 ha	18	***
19	認農	***	水稲、大豆、果樹、野菜	20.4 ha	0 ha	水稲、大豆、果樹、野菜	20.7 ha	0 ha	19	***
20	認農	***	水稲、野菜	13.7 ha	0 ha	水稲、野菜	17.4 ha	0 ha	20	***
21	認農	***	水稲、大豆、果樹	16.1 ha	0 ha	水稲、大豆、果樹	17.4 ha	0 ha	21	***
22	認農	***	水稲、そば、野菜	16.2 ha	0 ha	水稲、そば、野菜	17.3 ha	0 ha	22	***
23	認農	***	水稲、大豆、果樹	16.3 ha	0 ha	水稲、大豆、果樹	16.7 ha	0 ha	23	***
24	認農	***	水稲、大豆、果樹、野菜	14.1 ha	0 ha	水稲、大豆、果樹、野菜	15.7 ha	0 ha	24	***
25	認農	***	水稲、大豆、果樹、野菜	13.4 ha	0 ha	水稲、大豆、果樹、野菜	15.7 ha	0 ha	25	***
26	認農	***	水稲、大豆、果樹、野菜	14.9 ha	0 ha	水稲、大豆、果樹、野菜	14.9 ha	0 ha	26	***
27	認農	***	水稲、大豆、果樹	14.0 ha	0 ha	水稲、大豆、果樹	14.6 ha	0 ha	27	***
28	認農	***	水稲、大豆、野菜	13.9 ha	0 ha	水稲、大豆、野菜	13.9 ha	0 ha	28	***
29	認農	***	水稲、大豆、果樹、野菜	12.6 ha	0 ha	水稲、大豆、果樹	13.4 ha	0 ha	29	***
30	認農	***	水稲、花き	13.3 ha	0 ha	水稲、花き	13.3 ha	0 ha	30	***
31	認農	***	水稲、大豆、果樹、野菜	13.0 ha	0 ha	水稲、大豆、果樹、野菜	13.0 ha	0 ha	31	***
32	認農	***	水稲、果樹	8.2 ha	0 ha	水稲、果樹	13.0 ha	0 ha	32	***
33	利用者	***	水稲、大豆	11.2 ha	0 ha	水稲、大豆	12.2 ha	0 ha	33	***
34	認農	***	水稲、大豆	9.9 ha	0 ha	水稲、大豆	12.0 ha	0 ha	34	***
35	認農	***	水稲、大豆、野菜	10.6 ha	0 ha	水稲、大豆、野菜	12.0 ha	0 ha	35	***
36	到達	***	水稲、果樹、野菜	11.7 ha	0 ha	水稲、果樹、野菜	11.7 ha	0 ha	36	***
37	認農	***	水稲、果樹、野菜	8.7 ha	0 ha	水稲、果樹、野菜	10.9 ha	0 ha	37	***
38	認農	***	水稲、果樹、野菜	8.8 ha	0 ha	水稲、果樹、野菜	10.5 ha	0 ha	38	***
39	認農	***	水稲、大豆、果樹	9.9 ha	0 ha	水稲、大豆、果樹	10.3 ha	0 ha	39	***
40	認就	***	水稲、果樹	3.7 ha	0 ha	水稲、果樹	10.0 ha	0 ha	40	***
41	認農	***	水稲、大豆、果樹	4.0 ha	0 ha	水稲、大豆、果樹、野菜	9.8 ha	0 ha	41	***
42	利用者	***	水稲、大豆	8.9 ha	0 ha	水稲、大豆	9.6 ha	0 ha	42	***
43	認農	***	水稲、果樹、野菜	6.1 ha	0 ha	水稲、果樹、野菜	9.4 ha	0 ha	43	***
44	利用者	***	水稲、果樹、野菜	8.4 ha	0 ha	水稲、果樹	8.4 ha	0 ha	44	***
45	認農	***	水稲、果樹	7.5 ha	0 ha	水稲、果樹	7.5 ha	0 ha	45	***
46	認農	***	水稲、花き	7.5 ha	0 ha	水稲、花き	7.5 ha	0 ha	46	***
47	認農	***	水稲、果樹、野菜	5.1 ha	0 ha	水稲、果樹、野菜	7.3 ha	0 ha	47	***
48	到達	***	水稲	14.8 ha	0 ha	水稲	6.8 ha	0 ha	48	***
49	認農	***	水稲、果樹	6.0 ha	0 ha	水稲、果樹	6.7 ha	0 ha	49	***
50	到達	***	水稲、果樹	6.7 ha	0 ha	水稲、果樹	6.7 ha	0 ha	50	***
51	認農	***	水稲、野菜	5.7 ha	0 ha	水稲、野菜	6.1 ha	0 ha	51	***
52	到達	***	水稲、果樹	5.2 ha	0 ha	水稲、果樹	5.9 ha	0 ha	52	***
53	認農	***	水稲、牧草、酪農	7.8 ha	0 ha	水稲、牧草、酪農	5.9 ha	0 ha	53	***
54	認農	***	水稲、果樹、野菜	5.5 ha	0 ha	水稲、果樹、野菜	5.5 ha	0 ha	54	***
55	到達	***	水稲、大豆、果樹	5.4 ha	0 ha	水稲、大豆、果樹	5.4 ha	0 ha	55	***
56	認農	***	水稲、果樹、野菜	4.5 ha	0 ha	水稲、果樹、野菜、飼料作物	5.3 ha	0 ha	56	***
57	認農	***	水稲	4.4 ha	0 ha	水稲、野菜	4.9 ha	0 ha	57	***
58	認農	***	水稲、果樹、野菜	4.3 ha	0 ha	水稲、果樹、野菜	4.9 ha	0 ha	58	***
59	認農	***	水稲、果樹、野菜	4.6 ha	0 ha	水稲、果樹、野菜	4.6 ha	0 ha	59	***
60	認農	***	水稲、大豆、野菜	4.5 ha	0 ha	水稲、大豆、野菜	4.5 ha	0 ha	60	***
61	認農	***	水稲、果樹、野菜	4.5 ha	0 ha	水稲、果樹、野菜	4.5 ha	0 ha	61	***
62	認農	***	水稲、果樹	5.1 ha	0 ha	水稲、果樹	4.5 ha	0 ha	62	***
63	認農	***	水稲、大豆、果樹	2.3 ha	0 ha	水稲、大豆、果樹	4.5 ha	0 ha	63	***
64	利用者	***	水稲、果樹、野菜	4.2 ha	0 ha	水稲、果樹、野菜	4.4 ha	0 ha	64	***

65	認農	***	水稻、果樹	3.7	ha	0	ha	水稻、果樹	4.4	ha	0	ha	65	***
66	利用者	***	水稻、果樹	3.2	ha	0	ha	水稻、果樹	4.2	ha	0	ha	66	***
67	認農	***	水稻、大豆、果樹	3.8	ha	0	ha	水稻、大豆、果樹	4.2	ha	0	ha	67	***
68	認農	***	水稻、大豆、果樹、野菜	3.0	ha	0	ha	水稻、大豆、果樹、野菜	4.1	ha	0	ha	68	***
69	認農	***	水稻、果樹	4.1	ha	0	ha	水稻、果樹	4.1	ha	0	ha	69	***
70	認農	***	水稻、大豆、果樹、花き	3.2	ha	0	ha	水稻、大豆、果樹、花き	4.0	ha	0	ha	70	***
71	利用者	***	水稻、果樹、野菜	3.1	ha	0	ha	水稻、果樹、野菜	3.9	ha	0	ha	71	***
72	認農	***	水稻、果樹、野菜	5.8	ha	0	ha	水稻、果樹	3.9	ha	0	ha	72	***
73	利用者	***	果樹	3.8	ha	0	ha	果樹	3.8	ha	0	ha	73	***
74	認農	***	水稻、果樹	3.7	ha	0	ha	水稻、果樹	3.7	ha	0	ha	74	***
75	認農	***	水稻、大豆	3.7	ha	0	ha	水稻、大豆	3.7	ha	0	ha	75	***
76	認農	***	水稻、果樹	3.3	ha	0	ha	水稻、果樹	3.7	ha	0	ha	76	***
77	認農	***	水稻、大豆、果樹、野菜	1.9	ha	0	ha	水稻、大豆、果樹、野菜	3.6	ha	0	ha	77	***
78	利用者	***	水稻、果樹	3.4	ha	0	ha	水稻、果樹	3.4	ha	0	ha	78	***
79	利用者	***	水稻、大豆、果樹、野菜	2.7	ha	0	ha	水稻、大豆、果樹、野菜	3.4	ha	0	ha	79	***
80	利用者	***	水稻、果樹、野菜	3.3	ha	0	ha	水稻、果樹、野菜	3.3	ha	0	ha	80	***
81	認就	***	果樹、野菜	3.3	ha	0	ha	果樹、野菜	3.3	ha	0	ha	81	***
82	利用者	***	水稻、大豆	3.3	ha	0	ha	水稻、大豆	3.3	ha	0	ha	82	***
83	認農	***	水稻、果樹、野菜	2.7	ha	0	ha	水稻、果樹、野菜	3.2	ha	0	ha	83	***
84	認農	***	野菜、花き、種実類	3.1	ha	0	ha	野菜、花き、種実類	3.1	ha	0	ha	84	***
85	認農	***	水稻、果樹、野菜	3.0	ha	0	ha	水稻、果樹、野菜	3.0	ha	0	ha	85	***
86	到達	***	水稻、果樹、野菜	3.0	ha	0	ha	水稻、果樹、野菜	3.0	ha	0	ha	86	***
87	認就	***	野菜	0.6	ha	0	ha	野菜、大豆、果樹、野菜	2.9	ha	0	ha	87	***
88	利用者	***	水稻	2.9	ha	0	ha	水稻	2.9	ha	0	ha	88	***
89	認農	***	果樹	2.1	ha	0	ha	果樹	2.9	ha	0	ha	89	***
90	認農	***	水稻、果樹、野菜	6.8	ha	0	ha	水稻、果樹	2.6	ha	0	ha	90	***
91	利用者	***	果樹	0.9	ha	0	ha	果樹	2.6	ha	0	ha	91	***
92	利用者	***	水稻、果樹、野菜	2.6	ha	0	ha	水稻、果樹	2.6	ha	0	ha	92	***
93	認農	***	水稻	1.6	ha	0	ha	水稻	2.6	ha	0	ha	93	***
94	認農	***	水稻、果樹、野菜、花き	2.3	ha	0	ha	水稻、果樹、野菜、花き	2.6	ha	0	ha	94	***
95	利用者	***	水稻、果樹	2.6	ha	0	ha	水稻、果樹	2.6	ha	0	ha	95	***
96	認農	***	水稻、果樹	2.6	ha	0	ha	水稻、果樹	2.6	ha	0	ha	96	***
97	利用者	***	水稻、野菜	2.5	ha	0	ha	水稻、野菜	2.5	ha	0	ha	97	***
98	認農	***	水稻、果樹、野菜	2.5	ha	0	ha	水稻、果樹、野菜、種実類	2.5	ha	0	ha	98	***
99	利用者	***	水稻、大豆、果樹	2.2	ha	0	ha	水稻、大豆、果樹	2.4	ha	0	ha	99	***
100	利用者	***	水稻、果樹、花き	2.8	ha	0	ha	水稻、果樹、花き	2.4	ha	0	ha	100	***
101	利用者	***	水稻、果樹、野菜	2.4	ha	0	ha	水稻、果樹、野菜	2.4	ha	0	ha	101	***
102	利用者	***	水稻、果樹	2.4	ha	0	ha	水稻、果樹	2.4	ha	0	ha	102	***
103	認就	***	水稻	2.2	ha	0	ha	水稻	2.2	ha	0	ha	103	***
104	利用者	***	水稻、果樹	2.1	ha	0	ha	水稻、果樹	2.1	ha	0	ha	104	***
105	認農	***	水稻	2.1	ha	0	ha	水稻	2.1	ha	0	ha	105	***
106	利用者	***	果樹	2.1	ha	0	ha	果樹	2.1	ha	0	ha	106	***
107	利用者	***	水稻、果樹	2.6	ha	0	ha	水稻、果樹	2.1	ha	0	ha	107	***
108	到達	***	水稻、果樹	5.2	ha	0	ha	水稻、果樹	2.1	ha	0	ha	108	***
109	認農	***	果樹	2.1	ha	0	ha	果樹	2.1	ha	0	ha	109	***
110	認農	***	水稻、果樹、野菜	2.0	ha	0	ha	水稻、果樹、野菜	2.0	ha	0	ha	110	***
111	認農	***	水稻	1.6	ha	0	ha	水稻	2.0	ha	0	ha	111	***
112	認農	***	果樹	1.5	ha	0	ha	果樹	1.9	ha	0	ha	112	***
113	利用者	***	水稻、果樹	1.9	ha	0	ha	水稻、果樹	1.9	ha	0	ha	113	***
114	利用者	***	水稻、大豆、果樹	1.9	ha	0	ha	水稻、大豆、果樹	1.9	ha	0	ha	114	***
115	利用者	***	水稻、果樹	1.8	ha	0	ha	水稻、果樹	1.8	ha	0	ha	115	***
116	認農	***	果樹	1.8	ha	0	ha	果樹	1.8	ha	0	ha	116	***
117	利用者	***	果樹	1.8	ha	0	ha	果樹	1.8	ha	0	ha	117	***
118	認就	***	水稻、果樹、野菜	1.5	ha	0	ha	水稻、果樹、野菜	1.7	ha	0	ha	118	***
119	利用者	***	水稻、大豆、果樹	1.7	ha	0	ha	水稻、大豆、果樹	1.7	ha	0	ha	119	***
120	認農	***	果樹	1.7	ha	0	ha	果樹	1.7	ha	0	ha	120	***
121	認農	***	水稻、果樹	1.7	ha	0	ha	水稻、果樹	1.7	ha	0	ha	121	***
122	認就	***	果樹	0.9	ha	0	ha	果樹	1.7	ha	0	ha	122	***
123	利用者	***	水稻、大豆、果樹	1.7	ha	0	ha	水稻、大豆、果樹	1.7	ha	0	ha	123	***
124	利用者	***	水稻、果樹、野菜	1.7	ha	0	ha	水稻、果樹、野菜	1.7	ha	0	ha	124	***
125	認農	***	水稻、果樹、花き	1.7	ha	0	ha	水稻、花き	1.7	ha	0	ha	125	***
126	認農	***	水稻、花き	1.7	ha	0	ha	水稻、花き	1.7	ha	0	ha	126	***
127	利用者	***	水稻、大豆、野菜	1.7	ha	0	ha	水稻、大豆、野菜	1.7	ha	0	ha	127	***
128	到達	***	水稻、果樹	2.3	ha	0	ha	水稻、果樹	1.5	ha	0	ha	128	***
129	利用者	***	水稻	1.5	ha	0	ha	水稻	1.5	ha	0	ha	129	***
130	利用者	***	水稻、果樹、野菜	1.5	ha	0	ha	水稻、果樹、野菜	1.5	ha	0	ha	130	***
131	認農	***	大豆、野菜	1.5	ha	0	ha	大豆、野菜	1.5	ha	0	ha	131	***
132	利用者	***	酪農	1.5	ha	0	ha	酪農	1.5	ha	0	ha	132	***
133	認農	***	水稻、果樹、野菜	1.5	ha	0	ha	水稻、果樹	1.5	ha	0	ha	133	***
134	利用者	***	水稻、果樹、野菜	1.5	ha	0	ha	果樹	1.5	ha	0	ha	134	***
135	認農	***	水稻、肉用牛、飼料作物	1.5	ha	0	ha	肉用牛、飼料作物	1.5	ha	0	ha	135	***
136	利用者	***	水稻	1.4	ha	0	ha	水稻	1.4	ha	0	ha	136	***
137	認就	***	果樹	0.4	ha	0	ha	果樹	1.4	ha	0	ha	137	***
138	利用者	***	水稻、大豆、果樹、野菜	1.2	ha	0	ha	水稻、大豆、果樹、野菜	1.4	ha	0	ha	138	***

139	利用者	***	水稻、果樹	1.4	ha	0	ha	水稻、果樹	1.4	ha	0	ha	139	***
140	利用者	***	水稻、果樹、野菜	1.4	ha	0	ha	水稻、果樹、野菜	1.4	ha	0	ha	140	***
141	認農	***	花き	1.4	ha	0	ha	花き	1.4	ha	0	ha	141	***
142	到達	***	水稻、大豆、果樹、花き	1.4	ha	0	ha	水稻、大豆、果樹、花き	1.4	ha	0	ha	142	***
143	利用者	***	水稻、大豆、果樹、野菜	1.3	ha	0	ha	水稻、大豆、果樹、野菜	1.3	ha	0	ha	143	***
144	利用者	***	果樹	1.3	ha	0	ha	果樹	1.3	ha	0	ha	144	***
145	利用者	***	水稻、果樹	1.3	ha	0	ha	水稻、果樹	1.3	ha	0	ha	145	***
146	利用者	***	果樹、野菜	1.3	ha	0	ha	果樹、野菜	1.3	ha	0	ha	146	***
147	利用者	***	水稻、果樹、野菜	1.3	ha	0	ha	水稻、果樹、野菜	1.3	ha	0	ha	147	***
148	利用者	***	水稻	1.3	ha	0	ha	水稻	1.3	ha	0	ha	148	***
149	利用者	***	果樹	1.2	ha	0	ha	果樹	1.2	ha	0	ha	149	***
150	到達	***	水稻、果樹、野菜	1.2	ha	0	ha	水稻、果樹、野菜	1.2	ha	0	ha	150	***
151	到達	***	水稻、果樹、花き	1.2	ha	0	ha	水稻、果樹、花き	1.2	ha	0	ha	151	***
152	利用者	***	水稻、果樹、野菜	1.1	ha	0	ha	水稻、果樹、野菜	1.1	ha	0	ha	152	***
153	認農	***	大豆、果樹、野菜	1.1	ha	0	ha	大豆、果樹、野菜	1.1	ha	0	ha	153	***
154	認農	***	水稻、果樹	4.3	ha	0	ha	水稻、果樹	1.1	ha	0	ha	154	***
155	到達	***	野菜	1.1	ha	0	ha	野菜	1.1	ha	0	ha	155	***
156	認農	***	水稻、果樹	1.1	ha	0	ha	水稻、果樹	1.1	ha	0	ha	156	***
157	認就	***	果樹、野菜	1.1	ha	0	ha	果樹、野菜	1.1	ha	0	ha	157	***
158	利用者	***	水稻、果樹、野菜	1.1	ha	0	ha	水稻、果樹、野菜	1.1	ha	0	ha	158	***
159	認就	***	果樹	0.7	ha	0	ha	水稻、果樹、野菜	1.1	ha	0	ha	159	***
160	利用者	***	水稻	1.0	ha	0	ha	水稻	1.0	ha	0	ha	160	***
161	利用者	***	水稻、果樹	1.0	ha	0	ha	水稻、果樹	1.0	ha	0	ha	161	***
162	利用者	***	水稻	1.0	ha	0	ha	水稻	1.0	ha	0	ha	162	***
163	認農	***	果樹、野菜	0.9	ha	0	ha	果樹、野菜	0.9	ha	0	ha	163	***
164	利用者	***	水稻、野菜	0.9	ha	0	ha	水稻、野菜	0.9	ha	0	ha	164	***
165	到達	***	大豆、果樹	2.0	ha	0	ha	大豆、果樹	0.9	ha	0	ha	165	***
166	認農	***	水稻、果樹	0.9	ha	0	ha	水稻、果樹	0.9	ha	0	ha	166	***
167	認農	***	大豆、果樹、野菜	0.9	ha	0	ha	大豆、果樹、野菜	0.9	ha	0	ha	167	***
168	利用者	***	果樹	0.9	ha	0	ha	果樹	0.9	ha	0	ha	168	***
169	認農	***	果樹	1.7	ha	0	ha	果樹	0.9	ha	0	ha	169	***
170	到達	***	果樹、野菜、花き	0.9	ha	0	ha	果樹、野菜、花き	0.9	ha	0	ha	170	***
171	認農	***	水稻、果樹、野菜	0.9	ha	0	ha	水稻、果樹	0.9	ha	0	ha	171	***
172	利用者	***	果樹	0.3	ha	0	ha	果樹	0.9	ha	0	ha	172	***
173	利用者	***	果樹、野菜	0.9	ha	0	ha	果樹、野菜	0.9	ha	0	ha	173	***
174	認農	***	肉用牛	0.8	ha	0	ha	肉用牛	0.8	ha	0	ha	174	***
175	認農	***	水稻、果樹	0.8	ha	0	ha	水稻、果樹	0.8	ha	0	ha	175	***
176	利用者	***	水稻	0.8	ha	0	ha	水稻	0.8	ha	0	ha	176	***
177	認就	***	果樹	0.8	ha	0	ha	果樹	0.8	ha	0	ha	177	***
178	利用者	***	果樹	0.8	ha	0	ha	果樹	0.8	ha	0	ha	178	***
179	認農	***	果樹	0.8	ha	0	ha	果樹	0.8	ha	0	ha	179	***
180	認農	***	水稻、果樹	0.8	ha	0	ha	水稻、果樹	0.8	ha	0	ha	180	***
181	利用者	***	水稻、大豆、果樹、野菜	0.8	ha	0	ha	水稻、大豆、果樹、野菜	0.8	ha	0	ha	181	***
182	利用者	***	果樹	0.8	ha	0	ha	果樹	0.8	ha	0	ha	182	***
183	到達	***	水稻、果樹	0.8	ha	0	ha	水稻、果樹	0.8	ha	0	ha	183	***
184	利用者	***	水稻	0.8	ha	0	ha	水稻	0.8	ha	0	ha	184	***
185	到達	***	水稻	1.2	ha	0	ha	水稻	0.8	ha	0	ha	185	***
186	利用者	***	果樹、野菜	0.8	ha	0	ha	果樹、野菜	0.8	ha	0	ha	186	***
187	認農	***	野菜	0.8	ha	0	ha	野菜	0.8	ha	0	ha	187	***
188	利用者	***	果樹、野菜	0.7	ha	0	ha	果樹、野菜	0.7	ha	0	ha	188	***
189	到達	***	水稻、果樹、野菜	1.5	ha	0	ha	水稻、果樹、野菜	0.7	ha	0	ha	189	***
190	利用者	***	水稻	0.7	ha	0	ha	水稻	0.7	ha	0	ha	190	***
191	認農	***	野菜	0.6	ha	0	ha	野菜	0.6	ha	0	ha	191	***
192	利用者	***	野菜	0.6	ha	0	ha	野菜	0.6	ha	0	ha	192	***
193	利用者	***	水稻、果樹、野菜	0.6	ha	0	ha	水稻、果樹、野菜	0.6	ha	0	ha	193	***
194	利用者	***	水稻、果樹、野菜	0.6	ha	0	ha	水稻、果樹、野菜	0.6	ha	0	ha	194	***
195	利用者	***	果樹	0.6	ha	0	ha	果樹	0.6	ha	0	ha	195	***
196	利用者	***	水稻、大豆、野菜	1.8	ha	0	ha	水稻、大豆、野菜	0.6	ha	0	ha	196	***
197	認就	***	果樹、野菜	0.4	ha	0	ha	果樹、野菜	0.6	ha	0	ha	197	***
198	認農	***	水稻	0.6	ha	0	ha	水稻	0.6	ha	0	ha	198	***
199	利用者	***	大豆、果樹、野菜	0.5	ha	0	ha	大豆、果樹、野菜	0.5	ha	0	ha	199	***
200	認農	***	果樹	0.7	ha	0	ha	果樹	0.5	ha	0	ha	200	***
201	利用者	***	水稻、果樹	0.5	ha	0	ha	水稻、果樹	0.5	ha	0	ha	201	***
202	利用者	***	水稻、大豆	0.4	ha	0	ha	水稻、大豆、果樹	0.5	ha	0	ha	202	***
203	利用者	***	水稻、野菜	0.9	ha	0	ha	水稻、野菜	0.5	ha	0	ha	203	***
204	利用者	***	野菜	0.5	ha	0	ha	野菜	0.5	ha	0	ha	204	***
205	利用者	***	大豆、果樹、野菜、花き	0.5	ha	0	ha	大豆、果樹、野菜、花き	0.5	ha	0	ha	205	***
206	利用者	***	一	0.5	ha	0	ha	水稻、果樹	0.5	ha	0	ha	206	***
207	利用者	***	水稻、果樹、野菜	0.1	ha	0	ha	水稻、果樹、野菜	0.5	ha	0	ha	207	***
208	利用者	***	果樹、野菜	0.5	ha	0	ha	果樹、野菜	0.5	ha	0	ha	208	***
209	到達	***	水稻、果樹、野菜	0.4	ha	0	ha	水稻、果樹、野菜	0.4	ha	0	ha	209	***
210	利用者	***	果樹、野菜	0.4	ha	0	ha	果樹、野菜	0.4	ha	0	ha	210	***
211	認農	***	水稻、果樹	2.6	ha	0	ha	水稻、果樹	0.4	ha	0	ha	211	***
212	認農	***	採卵養鶏	0.4	ha	0	ha	採卵養鶏	0.4	ha	0	ha	212	***

213	利用者	***	水稻	0.4	ha	0	ha	水稻	0.4	ha	0	ha	213	***
214	利用者	***	野菜	0.4	ha	0	ha	野菜	0.4	ha	0	ha	214	***
215	利用者	***	果樹、野菜	0.4	ha	0	ha	果樹、野菜	0.4	ha	0	ha	215	***
216	認農	***	水稻、野菜	0.4	ha	0	ha	水稻、野菜	0.4	ha	0	ha	216	***
217	利用者	***	水稻、果樹	0.7	ha	0	ha	水稻、果樹	0.4	ha	0	ha	217	***
218	利用者	***	果樹	0.4	ha	0	ha	果樹	0.4	ha	0	ha	218	***
219	利用者	***	果樹	0.4	ha	0	ha	果樹	0.4	ha	0	ha	219	***
220	利用者	***	野菜	0.4	ha	0	ha	野菜	0.4	ha	0	ha	220	***
221	利用者	***	果樹、野菜	0.3	ha	0	ha	果樹、野菜	0.3	ha	0	ha	221	***
222	到達	***	水稻、大豆	0.3	ha	0	ha	水稻、大豆、そば、野菜	0.3	ha	0	ha	222	***
223	利用者	***	果樹	0.3	ha	0	ha	果樹	0.3	ha	0	ha	223	***
224	利用者	***	花き	0.3	ha	0	ha	花き	0.3	ha	0	ha	224	***
225	利用者	***	水稻、果樹、野菜、花き	0.3	ha	0	ha	水稻、果樹、野菜、花き	0.3	ha	0	ha	225	***
226	到達	***	水稻、果樹	0.3	ha	0	ha	水稻、果樹	0.3	ha	0	ha	226	***
227	利用者	***	果樹	0.3	ha	0	ha	果樹	0.3	ha	0	ha	227	***
228	認農	***	水稻	0.3	ha	0	ha	水稻	0.3	ha	0	ha	228	***
229	利用者	***	野菜	0.2	ha	0	ha	水稻、果樹、野菜	0.3	ha	0	ha	229	***
230	利用者	***	水稻	0.3	ha	0	ha	水稻	0.3	ha	0	ha	230	***
231	認農	***	果樹	0.2	ha	0	ha	果樹、野菜	0.2	ha	0	ha	231	***
232	利用者	***	水稻	0.2	ha	0	ha	水稻	0.2	ha	0	ha	232	***
233	認農	***	果樹	0.2	ha	0	ha	果樹	0.2	ha	0	ha	233	***
234	利用者	***	果樹、野菜	0.2	ha	0	ha	果樹、野菜	0.2	ha	0	ha	234	***
235	利用者	***	野菜	0.2	ha	0	ha	野菜	0.2	ha	0	ha	235	***
236	利用者	***	水稻	0.2	ha	0	ha	水稻	0.2	ha	0	ha	236	***
237	利用者	***	野菜	0.0	ha	0	ha	野菜、果樹	0.2	ha	0	ha	237	***
238	認農	***	水稻、果樹	0.2	ha	0	ha	水稻、果樹	0.2	ha	0	ha	238	***
239	利用者	***	野菜	0.1	ha	0	ha	野菜	0.1	ha	0	ha	239	***
240	利用者	***	野菜、花き	0.1	ha	0	ha	野菜、花き	0.1	ha	0	ha	240	***
241	利用者	***	野菜	0.1	ha	0	ha	野菜	0.1	ha	0	ha	241	***
242	利用者	***	果樹、野菜	0.1	ha	0	ha	果樹、野菜	0.1	ha	0	ha	242	***
243	認就	***	水稻	0.1	ha	0	ha	水稻	0.1	ha	0	ha	243	***
244	利用者	***	果樹、野菜	0.1	ha	0	ha	果樹、野菜	0.1	ha	0	ha	244	***
245	認農	***	水稻、果樹	0.1	ha	0	ha	水稻、果樹	0.1	ha	0	ha	245	***
246	利用者	***	果樹、野菜	0.1	ha	0	ha	果樹、野菜	0.1	ha	0	ha	246	***
247	利用者	***	果樹、野菜	0.1	ha	0	ha	果樹、野菜	0.1	ha	0	ha	247	***



Copyright©NTTインフラネット, Maxar Technologies

