

河北町 (洪水)

2026年(令和8年) 保存版 4月改訂

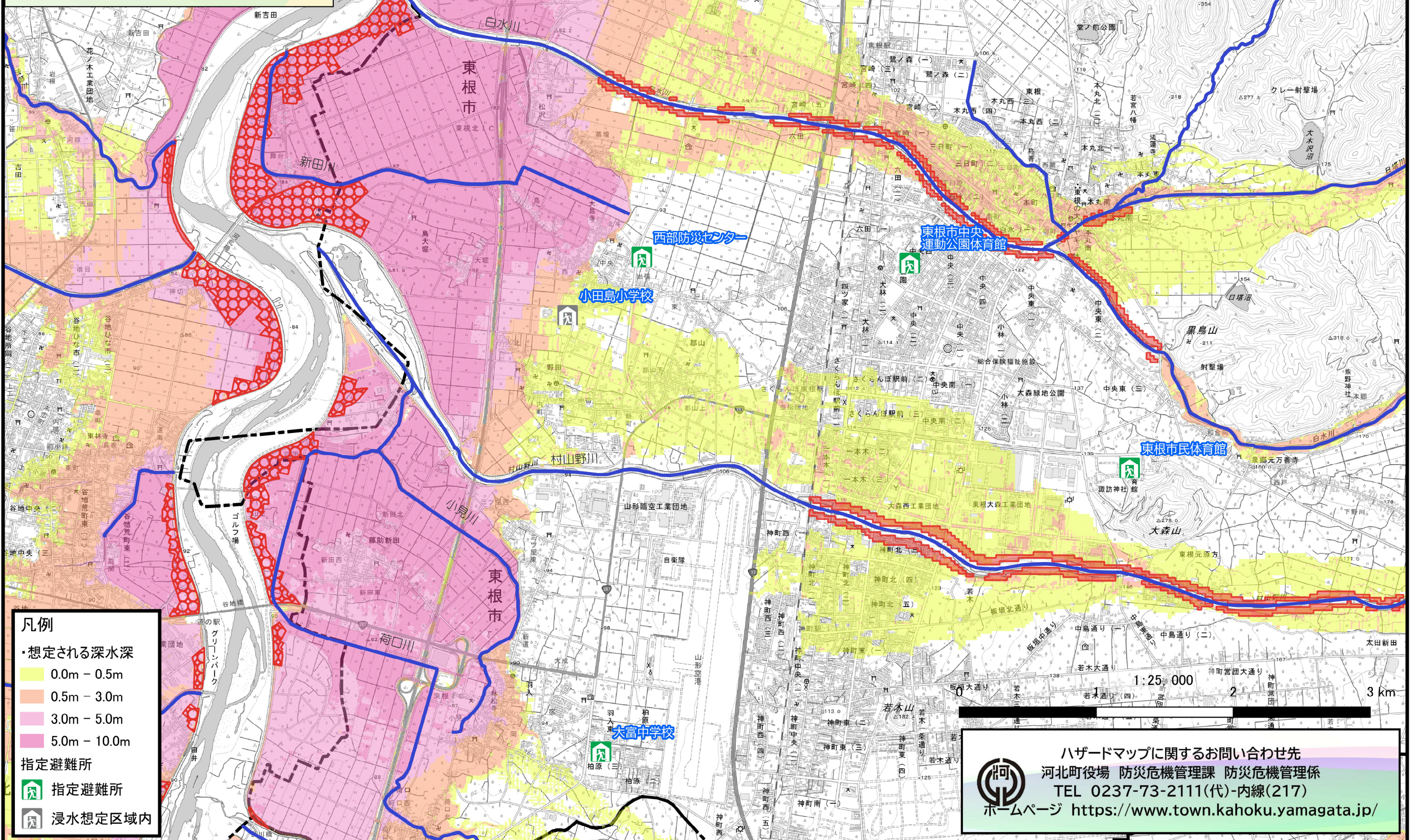
別紙 災害ハザードマップ

Kahoku Town Disaster Hazard Map

ひがしねしていひなんじょいちず
東根市指定避難所位置図

東根市との協議により決定した避難所が開設されますので、町からの避難情報をご確認ください。

名称	所在地	電話番号	備考
東根市中央運動公園体育館	東根市中央西1-1	0237-53-1910	
東根市立大富中学校	東根市柏原三丁目1-1	0237-47-0409	
東根市西部防災センター	東根市蟹沢1156-4	0237-42-1111	
東根市民体育館	東根市東根乙1119-1	0237-42-2311	
小田島小学校	東根市郡山411-1	0237-43-4449	水害時注意



凡例

- 想定される深水深
- 0.0m - 0.5m
- 0.5m - 3.0m
- 3.0m - 5.0m
- 5.0m - 10.0m

指定避難所

- 指定避難所
- 浸水想定区域内

ハザードマップに関するお問い合わせ先
河北町役場 防災危機管理課 防災危機管理係
TEL 0237-73-2111(代)-内線(217)
ホームページ <https://www.town.kahoku.yamagata.jp/>