

河北町 (洪水)

2026年(令和8年)

保存版 4月改訂

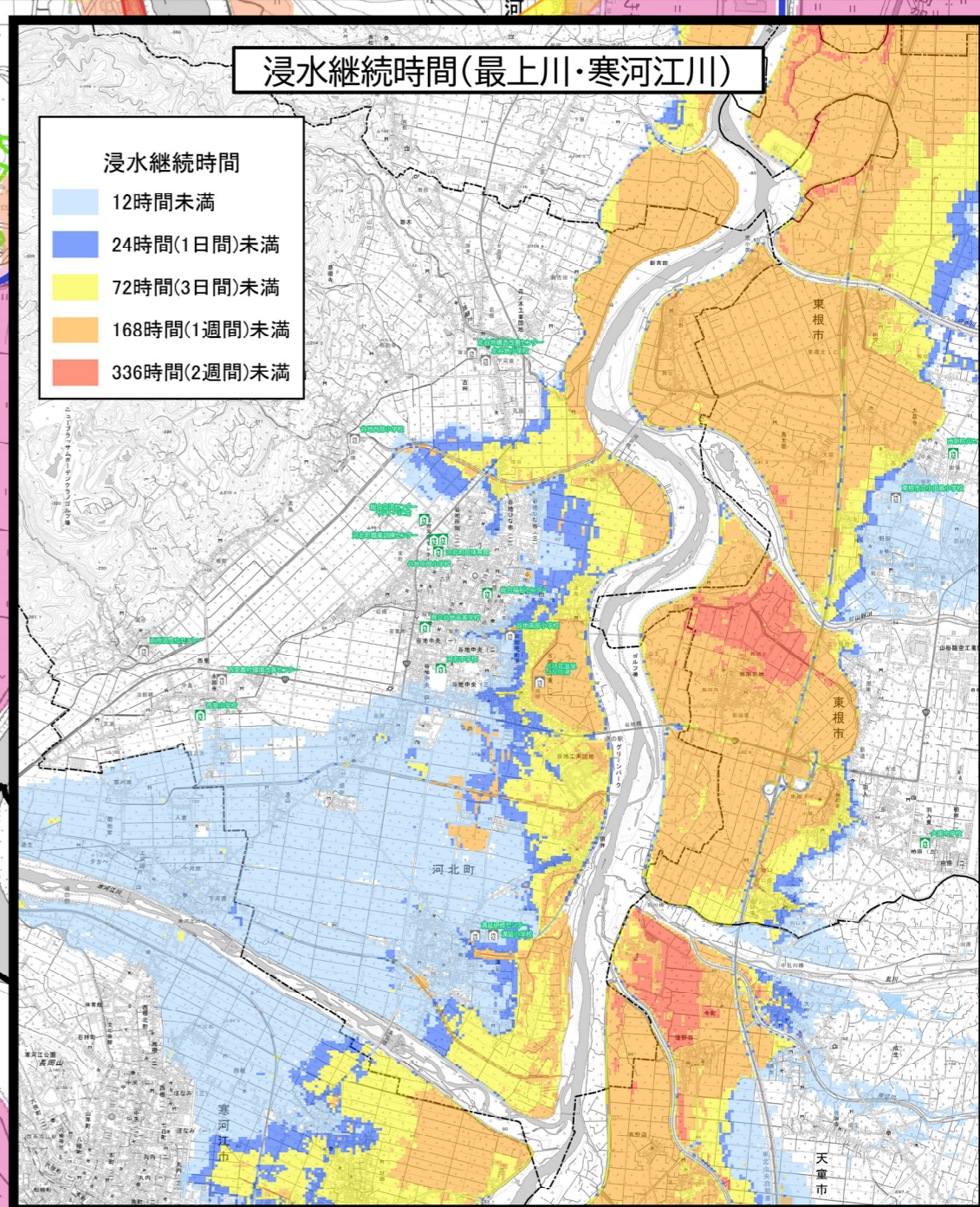
災害ハザードマップ

Kahoku Town Hazard Map (Flood)

最上川・寒河江川 および 中小河川の洪水 / 土砂災害の時の避難地図

※洪水時の着色は、水防法に基づき指定された「想定最大規模降雨」による各河川の洪水浸水想定区域を重ね合わせたもので、想定される浸水範囲及び最大となる浸水深を表示しております。ただし、雨の降り方によってはこのハザードマップで色がついていない場所でも浸水する可能性があり、浸水深も深くなる場合がありますので、ご注意ください。

ハザードマップに関するお問い合わせ先
河北町役場 防災危機管理課 防災危機管理係
TEL 0237-73-2111(代)-内線(217)
ホームページ <https://www.town.kahoku.yamagata.jp/>

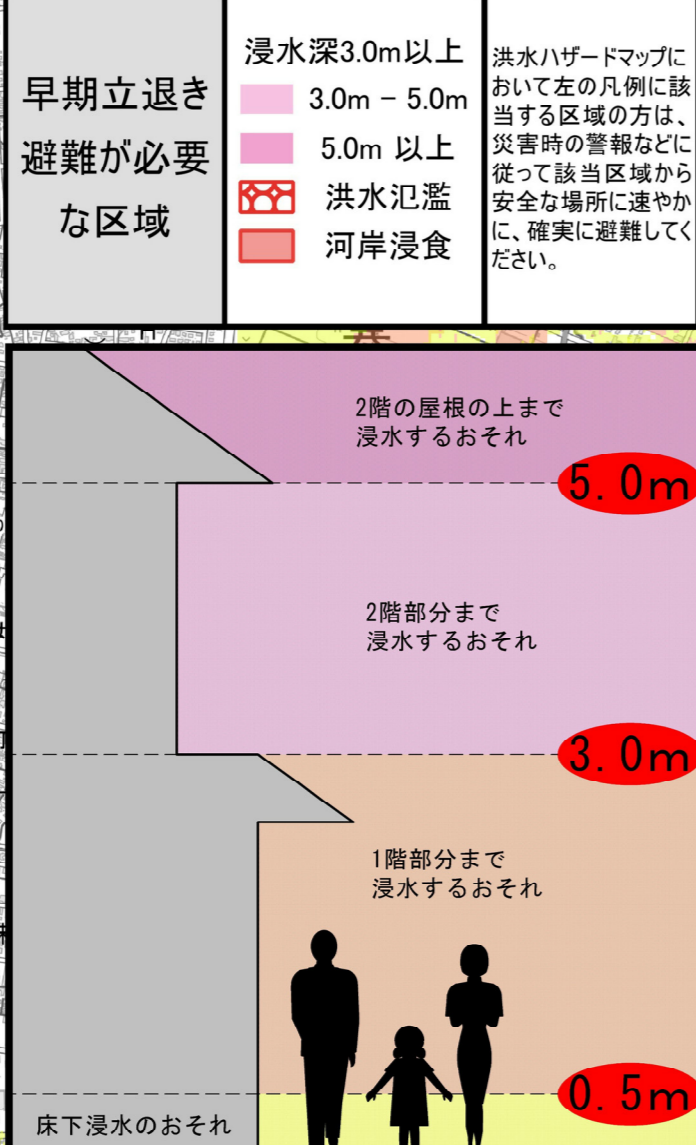


東根市指定避難所一覧

名称	備考	避難所情報
東根市中央運動公園体育館		
東根市立大富中学校		
東根市西部防災センター		
東根市民体育館		
小田島小学校	水害時注意	

東根市との協議により避難所が開設されます。町からの避難情報をご確認ください。

- #### 凡例
- 想定される浸水深
0.0m - 0.5m
0.5m - 3.0m
3.0m - 5.0m
5.0m以上
 - 指定避難所
指定避難所 (浸水区域内)
避難方向 (避難情報を確認ください)
家屋倒壊等氾濫想定区域
洪水氾濫
河岸浸食
 - 土砂災害警戒区域
著しい危害の恐れのある土地の区域
危害の恐れのある土地の区域
新たな土砂災害が発生するおそれのある箇所
土石流
急傾斜地の崩壊
 - 中小河川
今回追加となった河川
 - ため池ハザードマップ洪水想定区域
ため池洪水想定区域
保育園・幼稚園
幼稚園
保育園
放課後児童クラブ
老人福祉施設



早期立退き避難を必要とする地区

区名等	地区
12区	谷地工業団地
13区	長表東
14区	道海
15区	山王
16区	押切
高南	舞台
高中	吉野
杉の下	荒小屋
かすみ町	改目

指定避難所の一覧

名称	所在地	電話番号	備考
西里小学校	西里562	0237-71-1100	
西里農村環境改善センター	西里750-7	0237-72-2902	水害時注意
両所活性化センター	西里6346	0237-73-5052	水害時注意 地震時注意 土砂災害時注意
清延小学校	大字清延字小堤312-1	0237-71-1102	水害時注意
清延研修センター	大字清延字小堤40	0237-73-4288	水害時注意
谷地中部小学校	谷地字所岡73	0237-71-1104	
河北町民体育館	谷地字所岡77	0237-73-4395	
総合交流センターサハトベに花	谷地字所岡三丁目1-10	0237-72-6555	
河北町職業訓練センター	谷地字所岡142-2	0237-72-5211	
県立谷地高等学校	谷地字田中170	0237-71-1157	
総合福祉センター	谷地甲2325-3	0237-72-7800	
河北中学校	谷地中央四丁目12-1	0237-71-1114	
谷地南部小学校	谷地字荒野東1丁目7-1	0237-71-1106	水害時注意
べに花温泉ひなの湯	谷地字下野269	0237-71-0333	水害時注意
谷地西部小学校	谷地字布田55	0237-71-1108	水害時注意 土砂災害時注意
北谷地小学校	大字吉田367	0237-71-1112	水害時注意
北谷地構造改善センター	大字吉田字馬場261	0237-72-2903	地震時注意 水害時注意
東根市中央運動公園体育館	東根市中央西1-1	0237-53-1910	
東根市立大富中学校	東根市柏原三丁目1-1	0237-43-4449	
東根市西部防災センター	東根市蟹沢1156-4	0237-42-1111	
東根市民体育館	東根市東根1119-1	0237-42-2311	
小田島小学校	東根市郡山411-1	0237-43-4449	水害時注意

災害の種類によって、避難所が変更となる場合があります。町からの情報をご確認ください。