

雑がみ回収日程表

ごみの減量及び再資源化の推進を目的とし、「雑がみ回収」を今年度も実施します！
雑がみも大切な資源です。積極的にリサイクルをしましょう！

どんがホール 西側コリドー 午前7時～午前8時（雨天決行）

回収日時

5月30日[±]・7月25日[±]・9月26日[±]
11月28日[±]・令和9年3月27日[±]

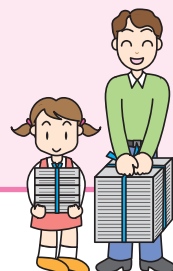
1月は
実施しませんので
ご注意ください。



地区センター 駐車場 午前7時～午前7時45分（雨天決行）

回収日時

●西里農村環境改善センター 5月30日[±]・9月26日[±]
●溝延研修センター 7月25日[±]・9月26日[±]
●北谷地構造改善センター 7月25日[±]・11月28日[±]



回収品目

① **雑がみ** 新聞、雑誌、段ボール、紙パック以外のリサイクルできる紙

●雑がみは紙袋に入れて出してください。（ビニール加工紙のものや取手がビニールのものを除く）



- 封筒（窓封筒のビニールは取る） ●紙箱 ●包装紙 ●ノート
- ティッシュ箱（ビニールは取る） ●カレンダー（金具は取る）
- パンフレット・プリント類 ●トイレットペーパーの芯 など



- ⚠ 以下のものは雑がみとしてリサイクルできません。（薬品等がリサイクルの支障となります）
- ・感圧紙、感熱紙、カーボン紙 ・ビニール加工紙（引き出物の紙袋など） ・写真
 - ・金紙、銀紙 ・においのついているもの（粉洗剤の紙箱など） ・防水加工紙・圧着はがき

② **紙パック** 牛乳・ジュースなど

●内側に銀紙や特殊コーティングが使用されている場合を除く。
洗って、開き、乾かしてください。

③ **新聞** ④ **雑誌** ⑤ **段ボール**

●なるべく町内会や子ども会等が行う集団資源回収に出しましょう。
スーパーマーケット等で行う店頭回収もあります。
●持ちやすい大きさにしばってください。

⑥ **空き缶** 飲料用のアルミ缶に限ります ●中をすすいで透明な袋に入れてください。

スチール缶は
回収しません。

⑦ **インクカートリッジ** 家庭用インクジェットプリンター用に限ります

役場に設置している
回収ボックスも
ご利用いただけます。

小型家電・古着リサイクル回収

下記の日程で無料回収を実施します。

どんがホール 西側コリドー 午前7時～午前8時（雨天決行）

5月30日[±]・11月28日[±]

小型家電・古着で回収できるものは裏面のものに限りません。よくご確認ください。

小型家電のリサイクルにご協力ください

回収できるものは、○印のものになります。(×印は回収できませんのでご注意ください)
保管用の箱から出した状態で搬入してください。

電子機械器具

通信・電子機械器具

- 電話機(ダイヤル式除く)
- ファクシミリ、卓上型複合機
(インク、インクフィルム、リボン、感熱紙は外す)
- 携帯電話、PHS端末
- ラジオ(電池は外す)
- ビデオテープレコーダー(テープは外す)
- BD/DVDプレーヤー(テープは外す)
- HDDレコーダー(ディスクは外す)
- ビデオカメラ
(テープ及びディスク・SDカードは外す)
- プロジェクター
- BS/CSアンテナ
- 地上デジタルチューナー・
BS/CSチューナー・
ケーブルテレビSTB



- デジタルオーディオプレーヤー
(フラッシュメモリー/HDD)
- テープレコーダー(テープ・電池は外す)
- MD/CDプレーヤー(ディスクは外す)
- ICレコーダー
- ステレオチューナー・アンプ
(ギター・ベースアンプはNG)
- CDラジカセ(ディスク・電池は外す)
- 電子書籍・電子辞書
- デジタルカメラ(SDカードは外す)
- フィルムカメラ
(使い捨て・ポラロイド除く フィルムは外す)
- ドローン(業務用除く)
- ×テレビ本体
- ×スピーカー
- ×掃除機



パソコン類

- デスクトップ・ノート・
一体型パソコン・サーバー等
- 液晶モニター
- タブレット
- ワープロ(インク、電池は外す)
- インクジェットプリンター
(レーザー・ドットプリンタは対象外)
- フォトプリンター(インクは外す)
- USBメモリー・メモリーカード・
ハードディスク・ハブ・
ルーター・基盤
- マウス(電池は外す)・
キーボード・テンキー
- ×CD/DVDディスク
- ×スキャナー・コピー機・
FAX等複合機プリンター



カー用品

- カーナビゲーションシステム
- カーカラーテレビ
- カーDVD・CD等カーオーディオ類
- ETC車載ユニット
- ×カースピーカー

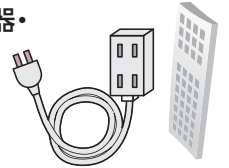
ゲーム機

- 据置型・携帯ゲーム機(電池は外す)
- ゲーム機用コントローラー
- カセット式ゲームソフト
(ディスク型ソフトは対象外)



その他

- ケーブル・充電器・
アダプター等・
ヘッドホン・
リモコン

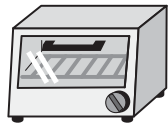


・個人情報記録されているものは、内容を消去してください。 ・プリンターのインクや機器の内臓電池は外してください。
・パソコンの液晶モニター、家庭用インクジェットプリンターは再利用品となるので破損やケーブル切断品は不可。

家庭用白物家電

調理器具関係 ※食べ残しなどが付着していると回収できません。

- 炊飯器・電動餅つき機・家庭用精米機・ホームベーカリー
- 電子レンジ(ターンテーブルは外す)・オーブンレンジ
- トースター・オーブントースター
- ホットプレート・電気ポット
- 卓上用小型クッキングヒーター
- 電動コーヒーマーカー
ミキサー・フードプロセッサ(ガラス部分は外す)



空調関係

- 扇風機(底の部分が木製の場合は外す)・サーキュレーター
※フロンガス含有品は回収できません。
- 電気ストーブ(石油製品は対象外)

理美容関係

- 電気アイロン・電動ミシン(卓上用)(針と糸は外す)
- ヘアードライヤー・ヘアアイロン



電動工具関係 ※一般家庭用のみ 業務用不可

- ドライバー ○ドリル ○半田ごて
- サンダー(グラインダー) ○ポリリッシャー
- ジグソー小型電動のこぎり(チェーンソー含)



健康器具関係(電池は外す) ※一般家庭用のみ 業務用不可

- 電子血圧計・電子体温計・電子ヘルスメーター
- デジタル温湿度計デジタル歩数計・
電動小型マッサージ器



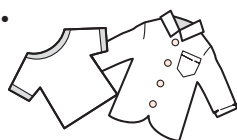
古着

出し方

再使用・再利用できるものに限ります。濡れない
ように中身が見える袋に入れて出してください。

- 和服・学生服・ジャージ・ズボン・スーツ・シャツ・パジャマ・浴衣等
- ×布団類・毛皮製品・防寒着・カーペット・
クッション・雨合羽・ウェットスーツ等

※対象になるか不明な古着は表面に記載の
電話番号へお問い合わせください。



バッテリー

- リサイクルマークがある充電電池本体
- モバイルバッテリー
(ニカド・ニッケル水素・リチウムイオン電池)
※端子部分は絶縁してください。詳細はHP
- ×充電電池内蔵製品
(電気シェーバー・電気歯ブラシ・電子タバコ等)
- ×一次電池・コイン電池等
- ×膨張・変形・破損しているもの

